



ПРАВИТЕЛЬСТВО ИВАНОВСКОЙ ОБЛАСТИ

ПОСТАНОВЛЕНИЕ

от 05.10.2020 № 489 -п
г. Иваново

**Об установлении зон охраны объекта культурного наследия
федерального значения «Спасо-Березниковская церковь», 1682 г.
и об утверждении требований к градостроительным регламентам
в границах данных зон**

В соответствии со статьей 34 Федерального закона от 25.06.2002 № 73-ФЗ «Об объектах культурного наследия (памятниках истории и культуры) народов Российской Федерации», постановлением Правительства Российской Федерации от 12.09.2015 № 972 «Об утверждении Положения о зонах охраны объектов культурного наследия (памятников истории и культуры) народов Российской Федерации и о признании утратившими силу отдельных положений нормативных правовых актов Правительства Российской Федерации», в целях обеспечения сохранности объекта культурного наследия в его исторической среде Правительство Ивановской области **п о с т а н о в л я е т:**

1. Установить зоны охраны объекта культурного наследия федерального значения «Спасо-Березниковская церковь», 1682 г., расположенного по адресу: Ивановская область, Приволжский район, д. Спасское, Спасская ул. (далее – объект культурного наследия) (приложение 1).

2. Утвердить требования к градостроительным регламентам в границах территорий зон охраны объекта культурного наследия (приложение 2).

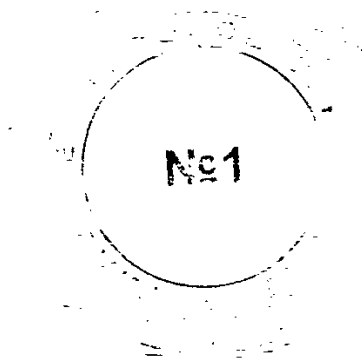
3. Возмещение убытков, причиненных в связи с установлением зон охраны объекта культурного наследия, осуществляется в соответствии с действующим законодательством Российской Федерации.

4. Комитету Ивановской области по государственной охране объектов культурного наследия направить настоящее постановление в Министерство культуры Российской Федерации, Федеральную службу

государственной регистрации, кадастра и картографии, Департамент строительства и архитектуры Ивановской области, Администрацию Приволжского муниципального района.

5. Контроль за исполнением настоящего постановления возложить на заместителя Председателя Правительства Ивановской области Эрмиш И.Г.

**Губернатор
Ивановской области**

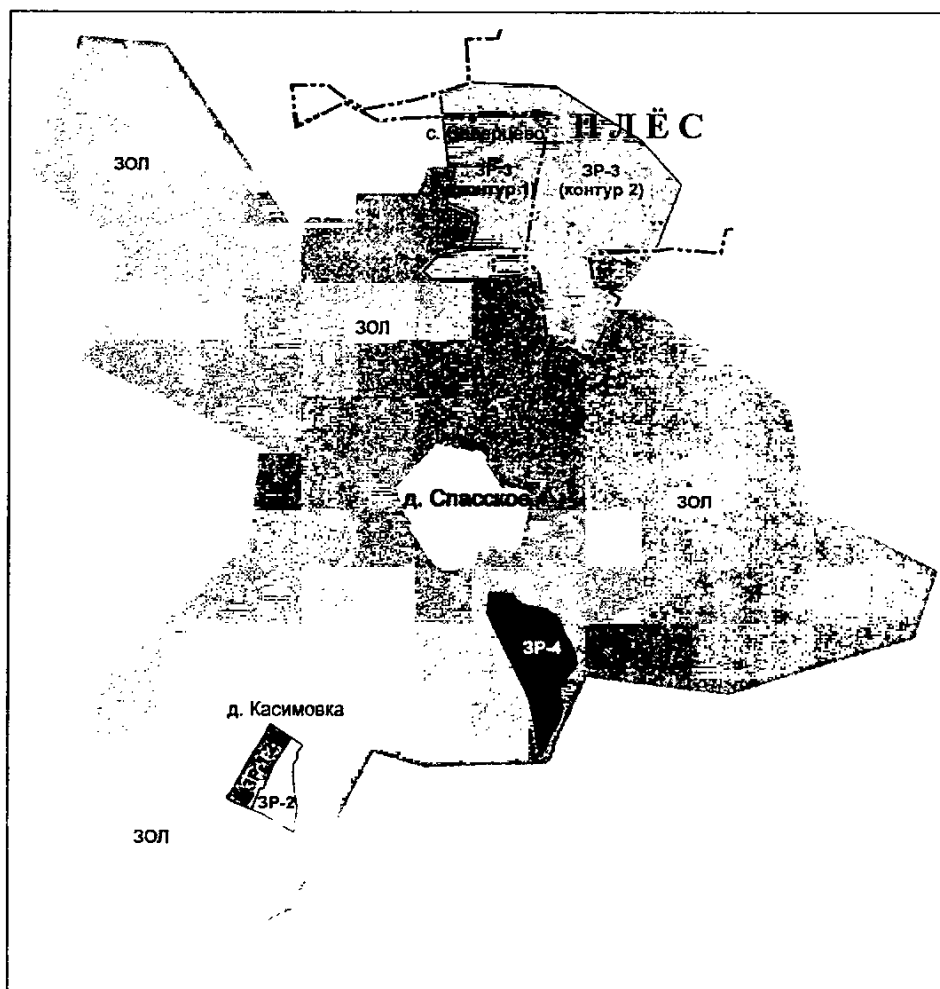
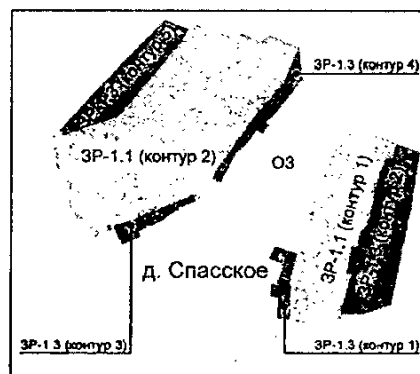


С.С. Воскресенский

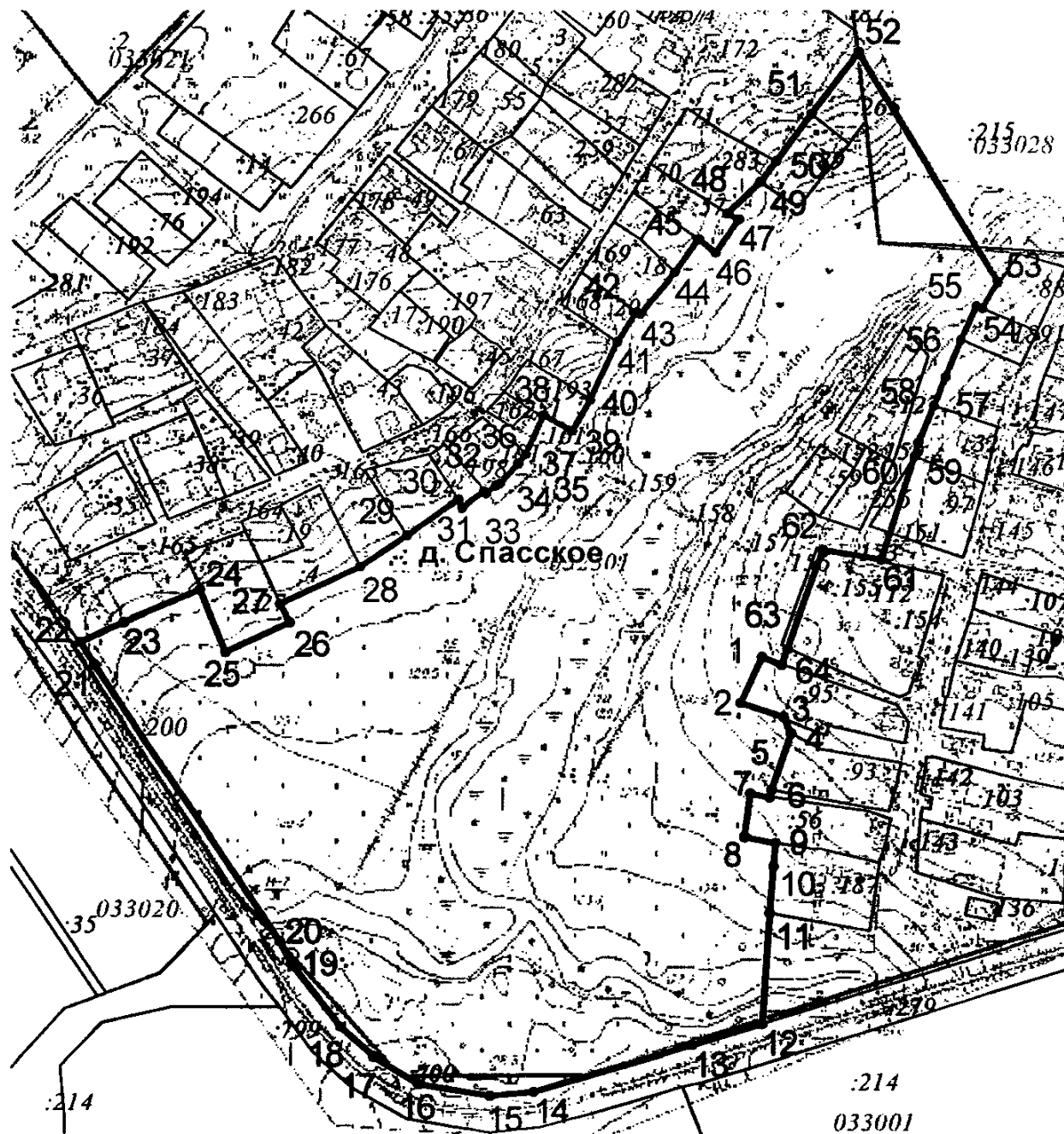
Приложение 1 к постановлению
Правительства Ивановской области
от 05.10.2020 № 489 -п

СХЕМА
зон охраны объекта культурного наследия

СХЕМА ЗОН ОХРАНЫ
ОБЪЕКТА КУЛЬТУРНОГО НАСЛЕДИЯ
«СПАСО-БЕРЕЗНИКОВСКАЯ ЦЕРКОВЬ»



Охранная зона ОЗ

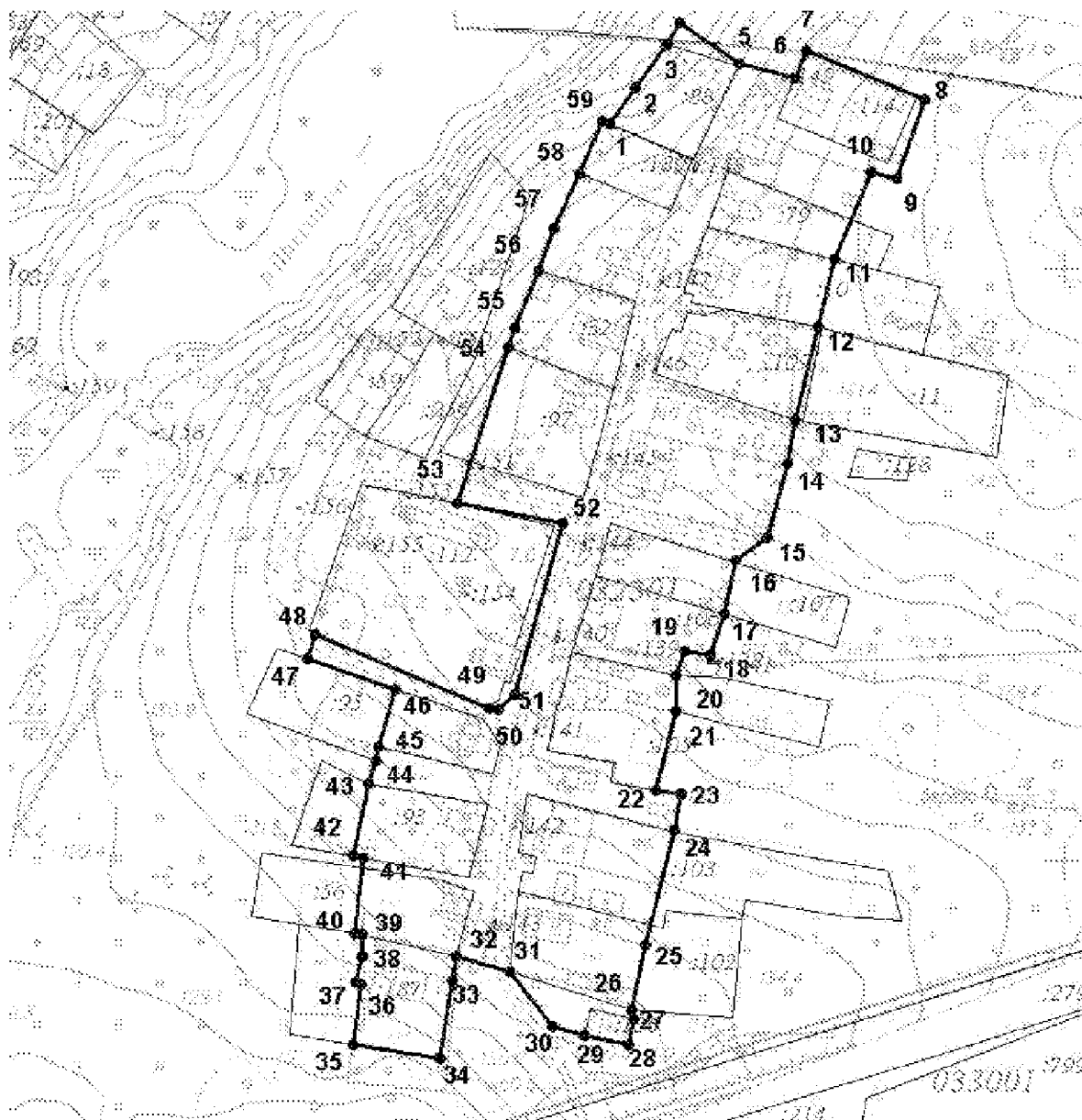


Масштаб 1:3315

Используемые условные знаки и обозначения:

1	граница объекта с характерной точкой
:214	номер земельного участка в кадастровом квартале
-----	граница земельного участка
033001	номер кадастрового квартала
-----	граница кадастрового квартала

Зона регулирования застройки и хозяйственной деятельности ЗР-1.1 (контур 1)

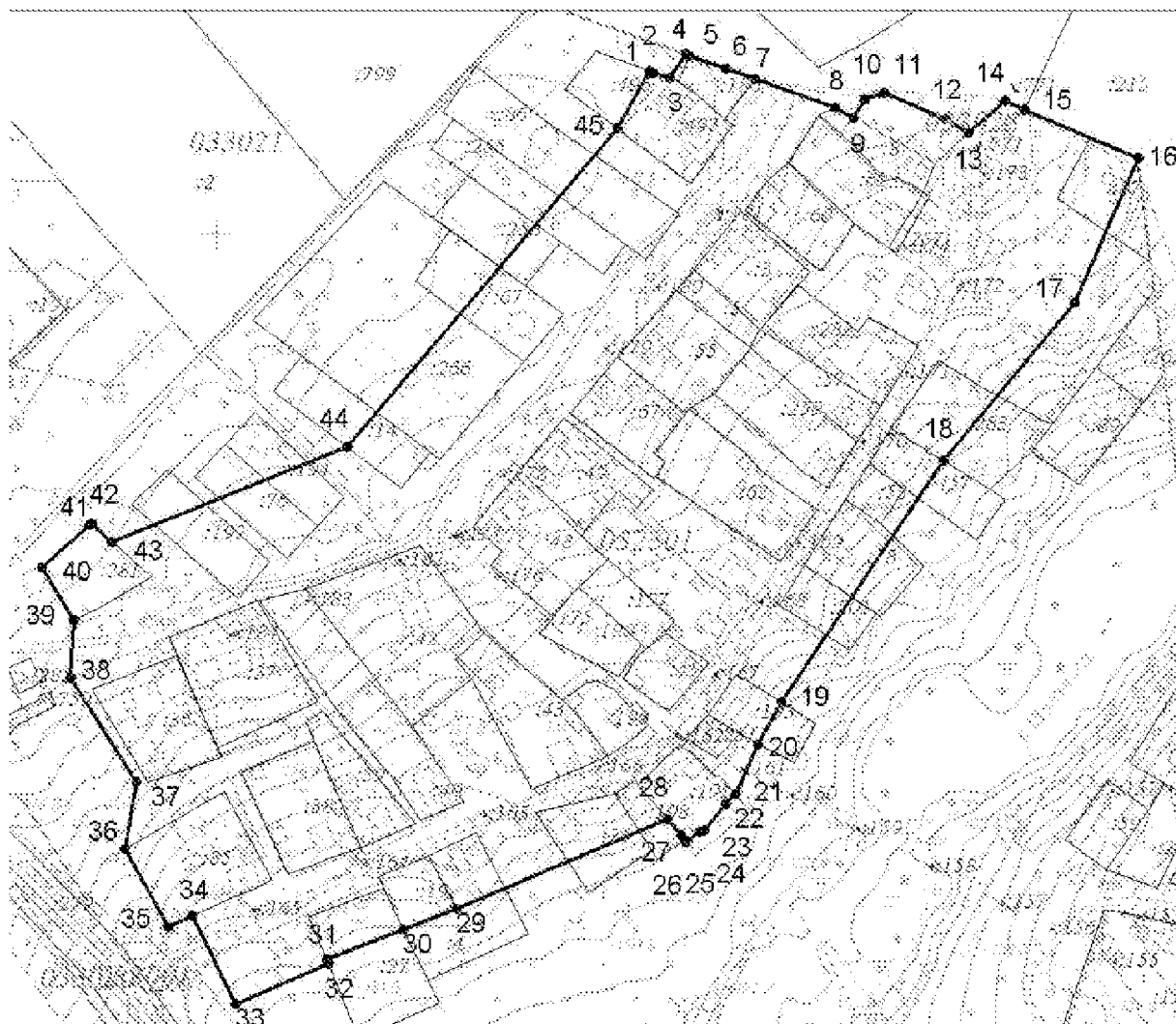


Масштаб 1:2305

Используемые условные знаки и обозначения:

—•—	граница объекта с характерной точкой
—314—	номер земельного участка в кадастровом квартале
.....	граница земельного участка
.....033001	номер кадастрового квартала
.....	граница кадастрового квартала

Зона регулирования застройки и хозяйственной деятельности ЗР-1.1 (контур 2)

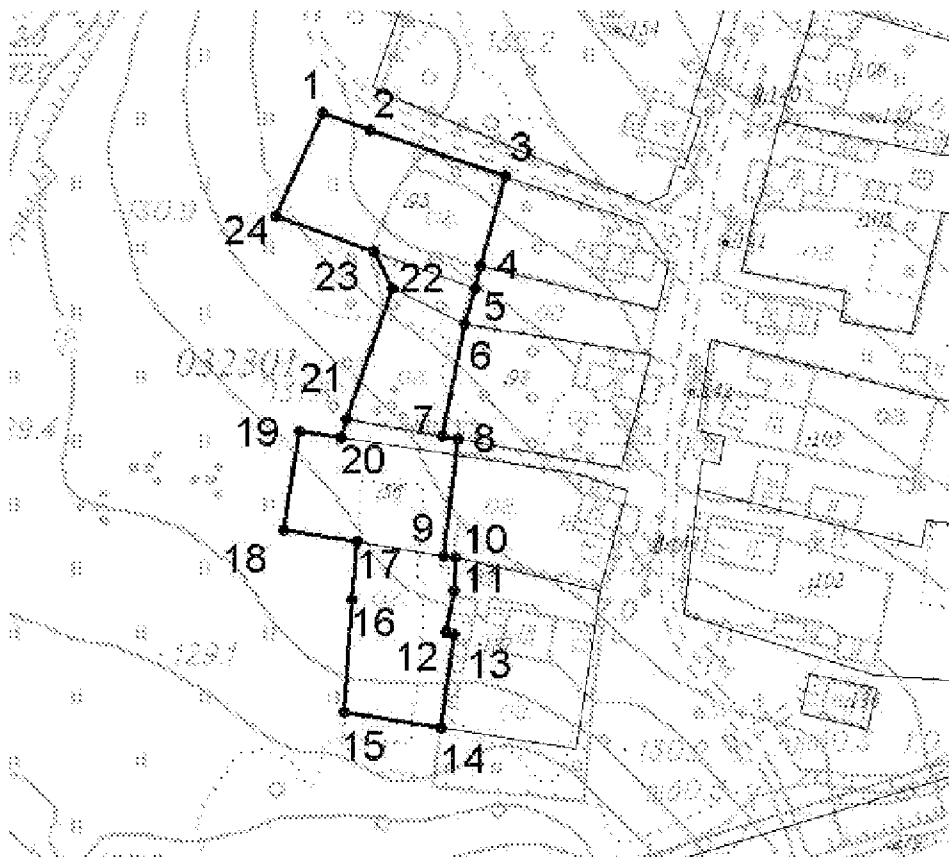


Масштаб 1:2772

Используемые условные знаки и обозначения:

- | | | |
|--------|---|---|
| —●— | 1 | граница объекта с характерной точкой |
| 277 | | номер земельного участка в кадастровом квартале |
| ----- | | граница земельного участка |
| 073403 | | номер кадастрового квартала |
| ----- | | граница кадастрового квартала |

Зона регулирования застройки и хозяйственной деятельности ЗР-1.3 (контур 1)

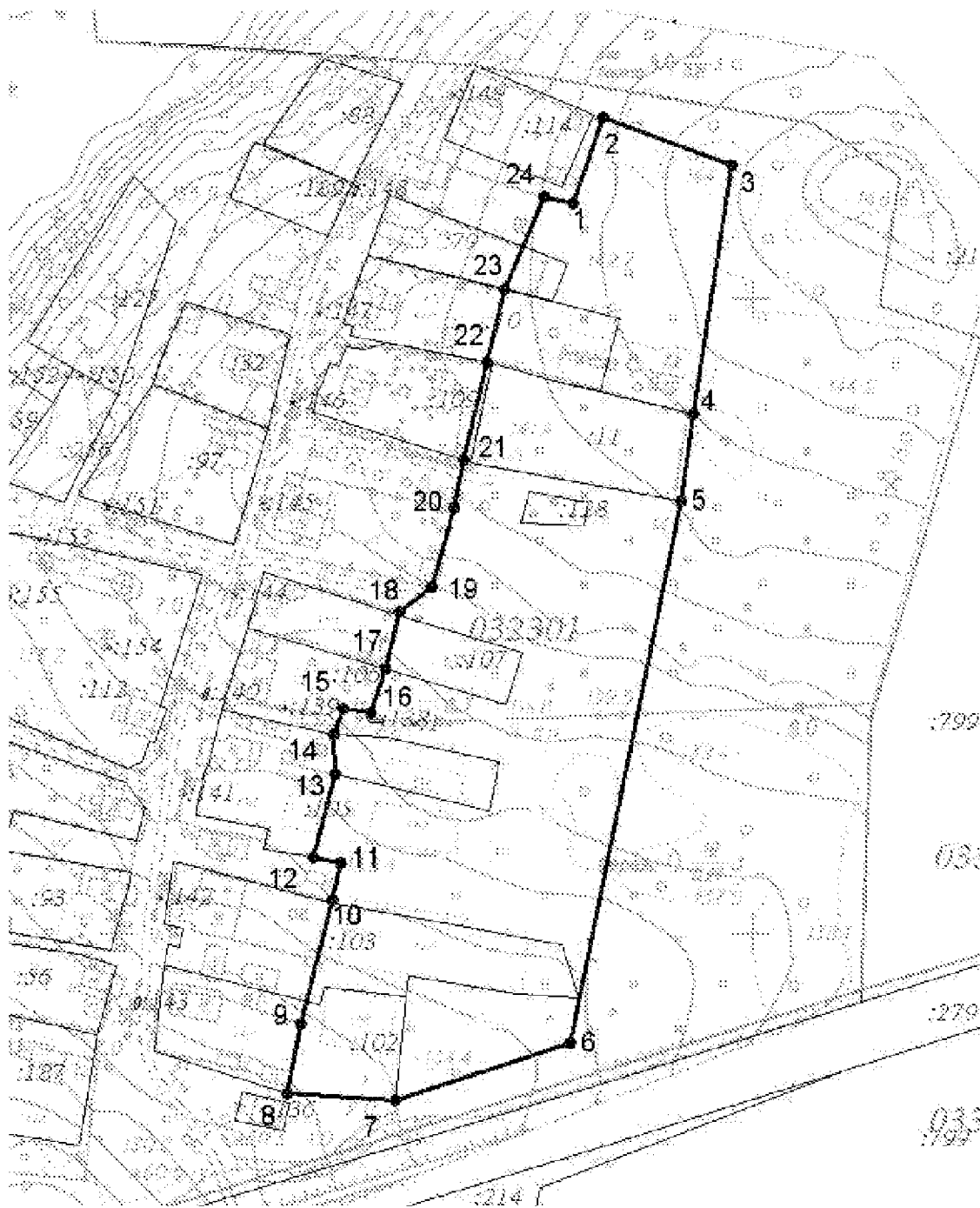


Масштаб 1:1790

Используемые условные знаки и обозначения:

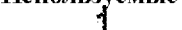

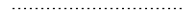
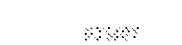

— 1 —	граница объекта с характерной точкой
- - - - -	номер земельного участка в кадастровом квартале
- - - - -	граница земельного участка
- - - - -	номер кадастрового квартала
- - - - -	граница кадастрового квартала

Зона регулирования застройки и хозяйственной деятельности ЗР-1.3 (контур 2)

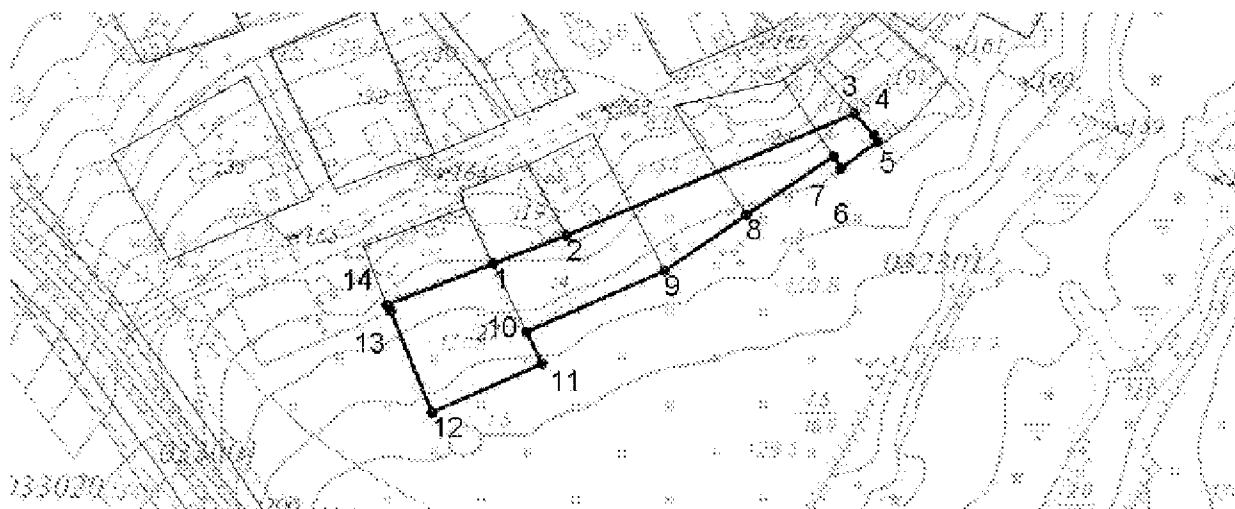


Масштаб 1:2470

Используемые условные знаки и обозначения:

	граница объекта с характерной точкой
	номер земельного участка в кадастровом квартале
	граница земельного участка
	номер кадастрового квартала
	граница кадастрового квартала

Зона регулирования застройки и хозяйственной деятельности ЗР-1.3 (контур 3)

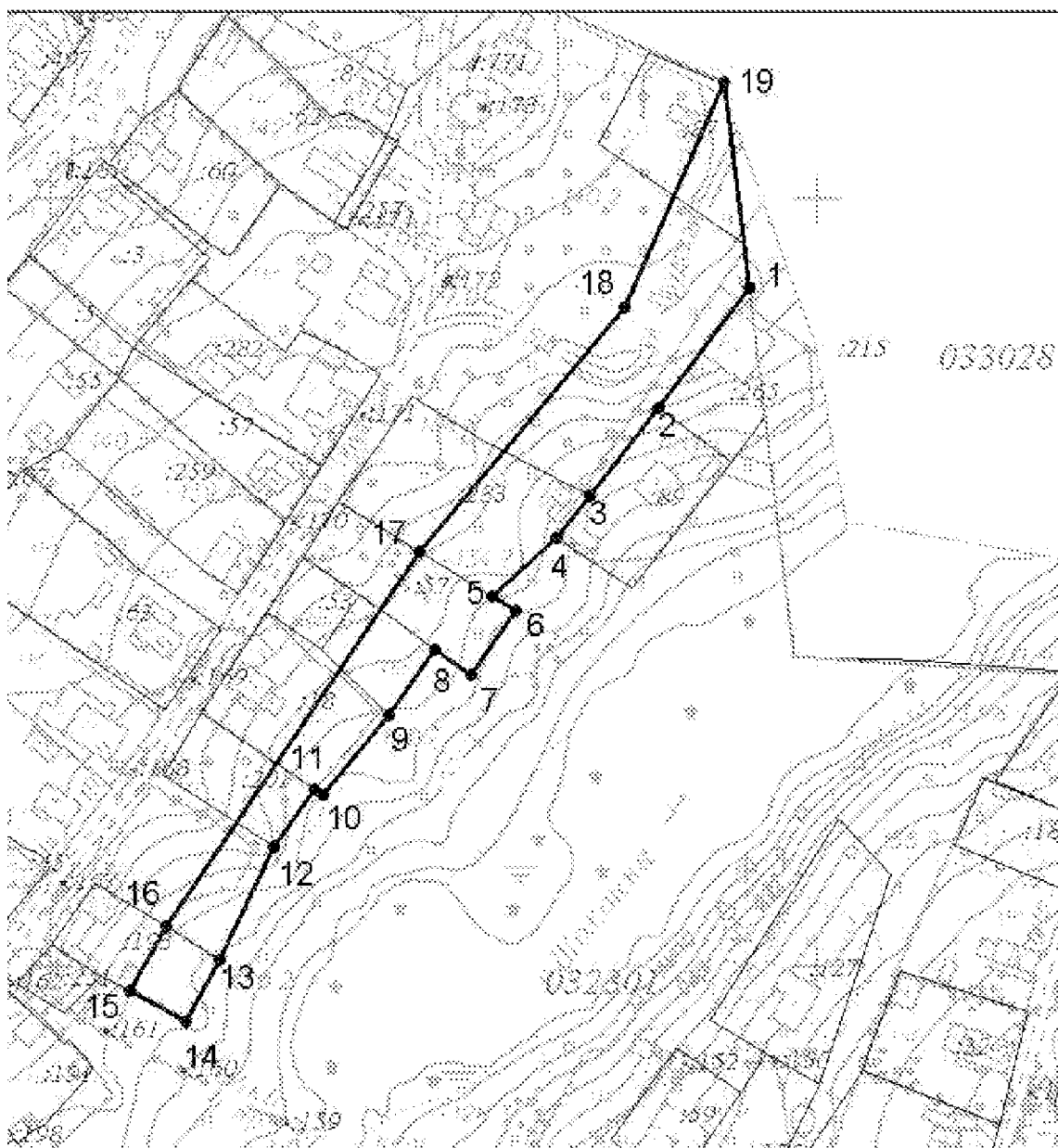


Масштаб 1:2110

Используемые условные знаки и обозначения:

— 1 —	граница объекта с характерной точкой
2/4	номер земельного участка в кадастровом квартале
.....	граница земельного участка
02/002	номер кадастрового квартала
.....	граница кадастрового квартала

Зона регулирования застройки и хозяйственной деятельности ЗР-1.3 (контур 4)



Масштаб 1:2130

Используемые условные знаки и обозначения:

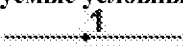
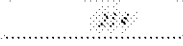

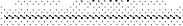

—●—	граница объекта с характерной точкой
—214—	номер земельного участка в кадастровом квартале
- - - - -	граница земельного участка
033028	номер кадастрового квартала
- - - - -	граница кадастрового квартала

Зона регулирования застройки и хозяйственной деятельности ЗР-1.3 (контур 5)

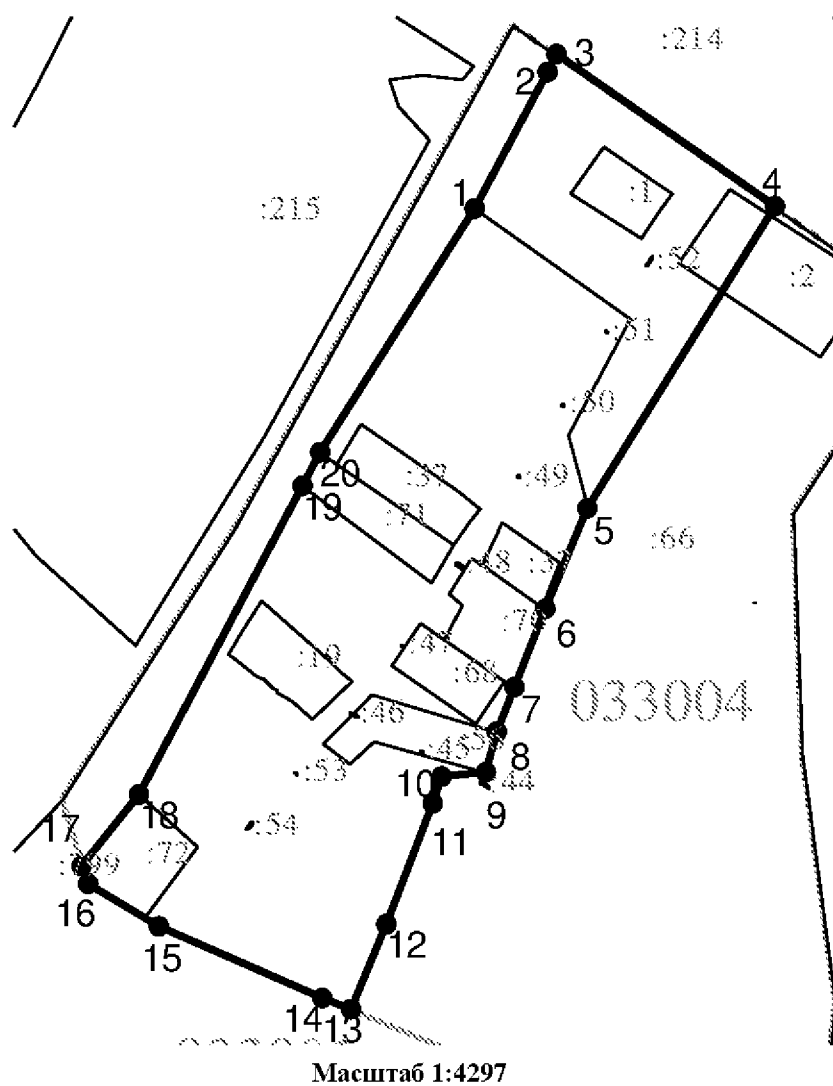


Масштаб 1:1825

Используемые условные знаки и обозначения:

	граница объекта с характерной линией
	номер земельного участка в кадастровом квартале
	граница земельного участка
	номер кадастрового квартала
	граница кадастрового квартала

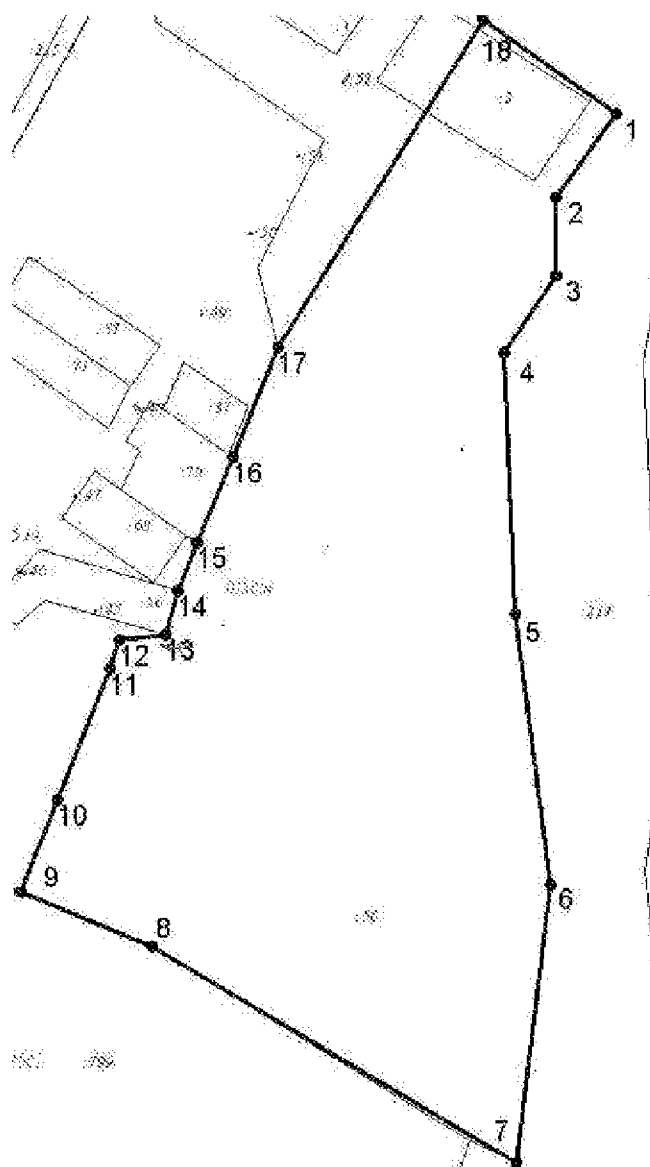
Зона регулирования застройки и хозяйственной деятельности ЗР-1.2



Используемые условные знаки и обозначения:

—●—	граница объекта с характерной точкой
—114—	номер земельного участка в кадастровом квартале
-----	граница земельного участка
033004	номер кадастрового квартала
-----	граница кадастрового квартала

Зона регулирования застройки и хозяйственной деятельности ЗР-2

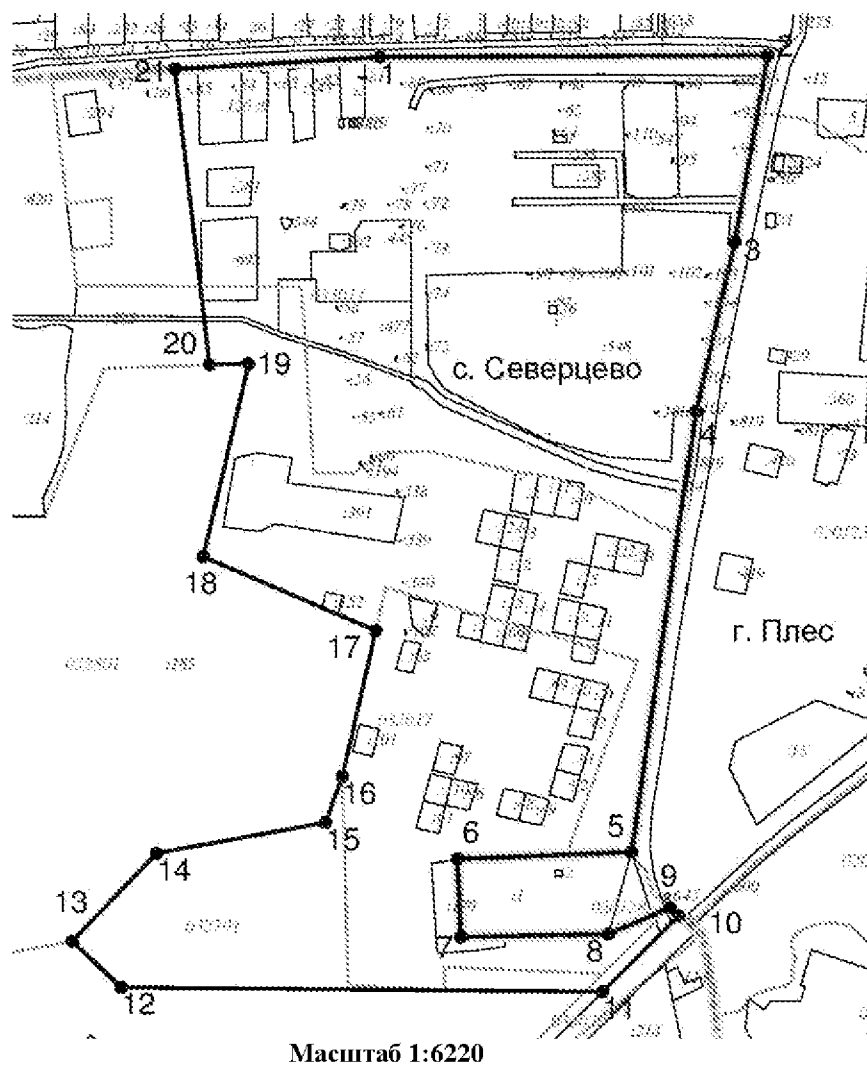


Масштаб 1:3170

Используемые условные знаки и обозначения:

—●—	1	граница объекта с характерной точкой
—215—	215	номер земельного участка в кадастровом квартале
- - - - -		граница земельного участка
.....	215001	номер кадастрового квартала
- - - - -		граница кадастрового квартала

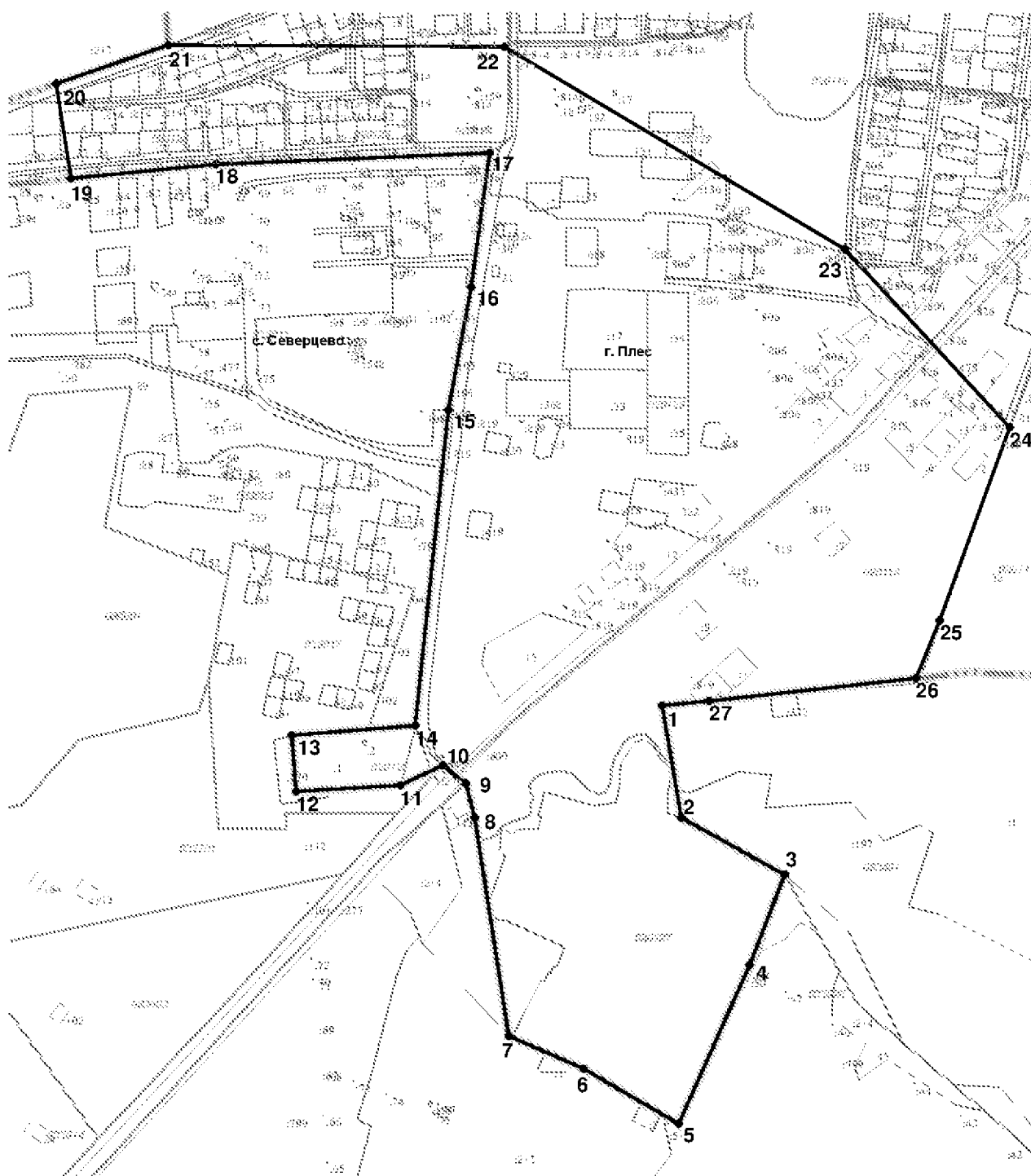
Зона регулирования застройки и хозяйственной деятельности ЗР-3 (контур 1)



Используемые условные знаки и обозначения:

1	— граница объекта с характерной точкой
214 номер земельного участка в кадастровом квартале
214 граница земельного участка
010001 номер кадастрового квартала
010001 граница кадастрового квартала
010001 граница населенного пункта

Зона регулирования застройки и хозяйственной деятельности ЗР-3 (контур 2)

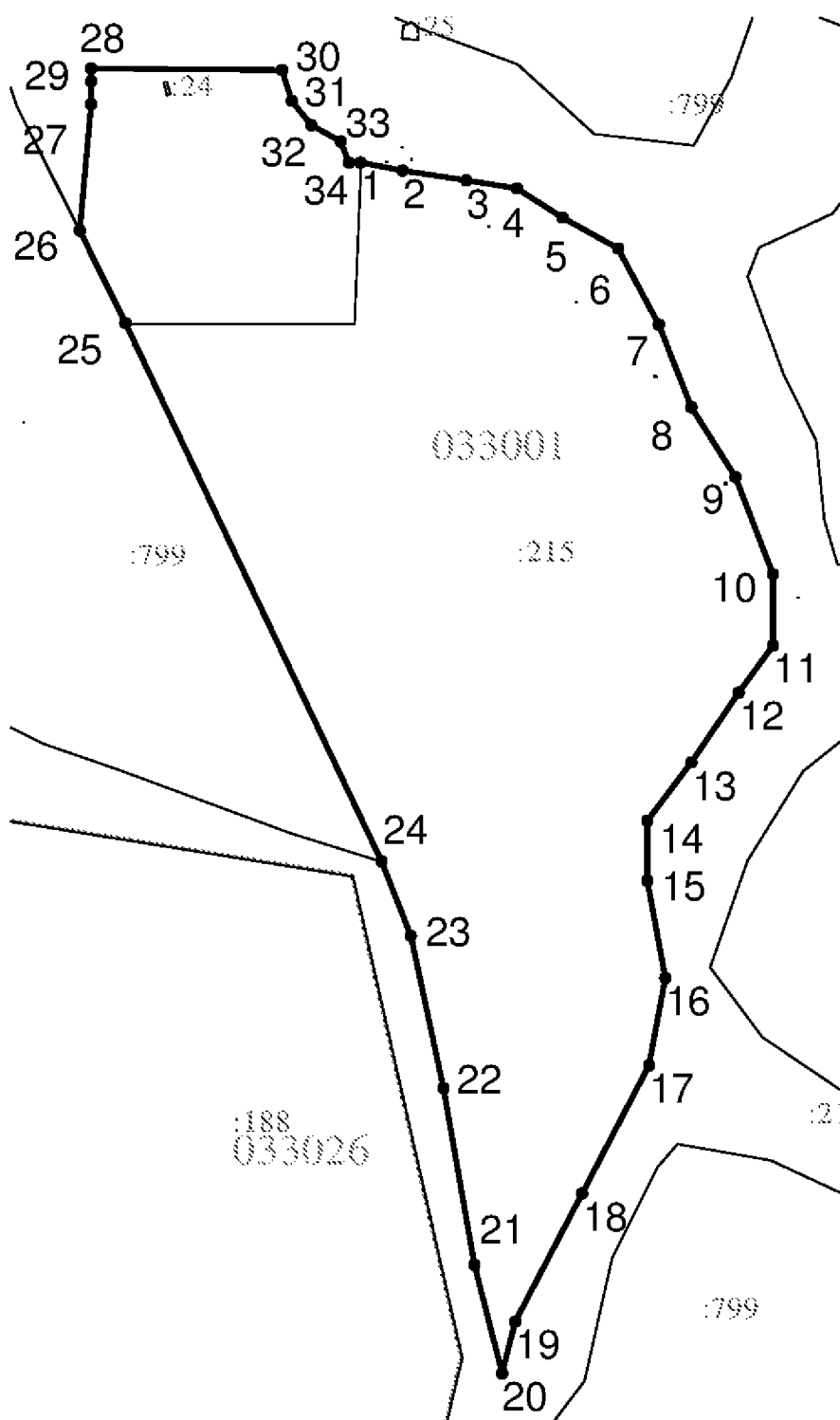


Масштаб 1:8334

Используемые условные знаки и обозначения:

- | | |
|--------|---|
| 1 | — граница объекта с характерной точкой |
| 214 | — номер земельного участка в кадастровом квартале |
| ----- | — граница земельного участка |
| 033001 | — номер кадастрового квартала |
| ----- | — граница кадастрового квартала |
| ----- | — граница населенного пункта |

Зона регулирования застройки и хозяйственной деятельности ЗР-4

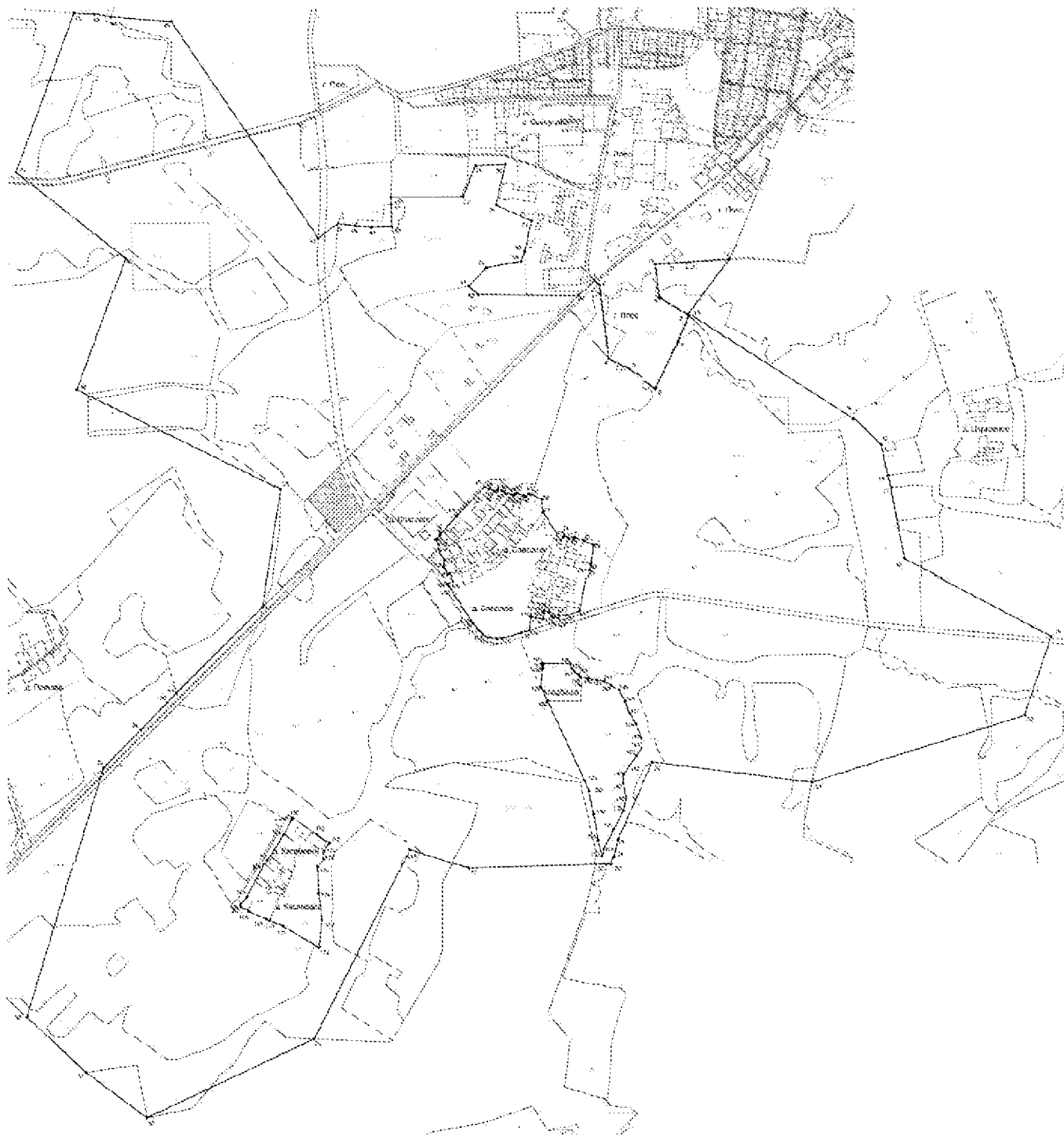


Масштаб 1:6952

Используемые условные знаки и обозначения:

	граница объекта с характерной точкой
	номер земельного участка в кадастровом квартале
	граница земельного участка
	номер кадастрового квартала
	граница кадастрового квартала

Зона охраняемого природного ландшафта ЗОЛ



Масштаб 1:5000

Используемые условные знаки и обозначения:

—•—	граница объекта с характерной точкой
- - - - -	номер земельного участка в кадастровом квартале
- - - - -	граница земельного участка
- - - - -	номер кадастрового квартала
- - - - -	граница кадастрового квартала
- - - - -	граница населенного пункта

КООРДИНАТЫ
характерных (поворотных) точек границ зон охраны объекта
культурного наследия

Охранная зона ОЗ

Точка №	Координаты характерных точек в местной системе координат (МСК)	
	X	Y
1	353871.92	246532.80
2	353849.69	246522.58
3	353841.88	246543.94
4	353833.92	246547.95
5	353805.51	246538.16
6	353801.48	246536.89
7	353802.87	246527.77
8	353781.32	246524.30
9	353778.71	246540.20
10	353765.99	246539.24
11	353741.78	246537.37
12	353685.93	246533.46
13	353674.76	246496.98
14	353651.45	246415.25
15	353649.28	246393.68
16	353655.40	246357.61
17	353668.74	246333.96
18	353683.96	246317.38
19	353716.54	246292.69
20	353726.75	246285.97
21	353868.55	246192.62
22	353879.33	246185.33
23	353888.87	246207.50
24	353904.88	246245.47
25	353874.67	246257.95
26	353889.12	246290.85
27	353898.67	246286.14
28	353917.01	246327.10
29	353933.75	246351.46
30	353951.10	246377.20
31	353947.50	246379.42
32	353955.47	246390.55
33	353954.49	246391.24
34	353958.30	246396.68
35	353959.09	246398.41

36	353969.46	246407.51
37	353974.04	246411.35
38	353993.95	246420.60
39	353986.25	246435.28
40	354001.95	246443.99
41	354031.74	246458.12
42	354046.60	246468.63
43	354045.16	246470.76
44	354065.90	246488.07
45	354082.99	246500.15
46	354076.23	246509.66
47	354092.94	246521.16
48	354096.70	246515.10
49	354112.07	246531.88
50	354122.85	246540.34
51	354145.95	246558.42
52	354177.26	246581.87
53	354060.91	246654.55
54	354048.72	246645.91
55	354049.51	246643.26
56	354031.85	246635.48
57	354013.53	246626.94
58	353999.20	246621.42
59	353980.01	246613.56
60	353973.21	246611.46
61	353920.79	246594.09
62	353926.67	246563.82
63	353876.66	246545.83
64	353868.36	246543.12
1	353871.92	246532.80

Зона регулирования застройки и хозяйственной деятельности
ЗР-1.1 (контур 1)

Точка №	Координаты характерных точек в местной системе координат (МСК)	
	X	Y
1	354048.72	246645.91
2	354060.91	246654.55
3	354075.53	246664.91
4	354082.68	246669.57
5	354069.04	246689.52
6	354064.07	246708.69

7	354073.27	246712.69
8	354057.00	246752.76
9	354030.18	246743.21
10	354032.32	246734.28
11	354002.97	246721.94
12	353980.17	246716.19
13	353948.98	246708.81
14	353934.05	246705.92
15	353909.35	246699.12
16	353901.53	246688.57
17	353883.54	246684.34
18	353869.57	246679.68
19	353870.86	246671.05
20	353862.73	246668.00
21	353850.50	246668.22
22	353824.05	246661.42
23	353822.42	246670.01
24	353810.75	246667.50
25	353771.63	246657.59
26	353749.83	246653.26
27	353746.76	246654.04
28	353737.99	246652.05
29	353741.34	246637.25
30	353744.10	246626.33
31	353762.85	246611.84
32	353768.11	246593.44
33	353759.66	246592.23
34	353733.54	246588.13
35	353738.30	246558.79
36	353758.49	246561.48
37	353757.96	246559.69
38	353766.91	246561.32
39	353775.17	246561.77
40	353775.59	246559.21
41	353801.16	246562.32
42	353801.78	246558.87
43	353826.17	246563.77
44	353833.71	246566.29
45	353838.67	246567.40
46	353858.12	246572.80
47	353868.36	246543.12
48	353876.66	246545.83
49	353851.29	246604.80

50	353850.87	246607.99
51	353856.12	246613.36
52	353913.90	246629.62
53	353920.79	246594.09
54	353973.21	246611.46
55	353980.01	246613.56
56	353999.20	246621.42
57	354013.53	246626.94
58	354031.85	246635.48
59	354049.51	246643.26
1	354048.72	246645.91

Зона регулирования застройки и хозяйственной деятельности
ЗР-1.1 (контур 2)

Точка №	Координаты характерных точек в местной системе координат (МСК)	
	X	Y
1	354265.79	246376.24
2	354265.21	246377.80
3	354262.95	246384.49
4	354273.05	246391.35
5	354271.96	246392.72
6	354266.72	246407.60
7	354262.59	246419.31
8	354251.16	246451.80
9	354246.98	246459.46
10	354254.24	246464.20
11	354256.93	246471.76
12	354246.22	246497.23
13	354240.73	246506.41
14	354253.64	246521.34
15	354250.33	246529.19
16	354230.83	246575.36
17	354172.16	246549.65
18	354108.45	246496.16
19	354010.88	246430.10
20	353993.95	246420.60
21	353974.04	246411.35
22	353969.46	246407.51
23	353959.09	246398.41
24	353958.30	246396.68
25	353954.49	246391.24

26	353955.47	246390.55
27	353957.27	246389.29
28	353963.81	246383.68
29	353927.57	246297.90
30	353919.01	246276.07
31	353906.78	246244.68
32	353904.88	246245.47
33	353888.87	246207.50
34	353924.51	246190.06
35	353920.10	246180.16
36	353951.46	246162.62
37	353978.62	246167.45
38	354020.73	246140.30
39	354044.14	246141.71
40	354065.09	246128.82
41	354082.44	246148.21
42	354083.11	246148.96
43	354075.75	246157.28
44	354113.85	246253.42
45	354242.50	246363.19
1	354265.79	246376.24

Зона регулирования застройки и хозяйственной деятельности
ЗР-1.3 (контур 1)

Точка №	Координаты характерных точек в местной системе координат (МСК)	
	X	Y
1	353871.92	246532.80
2	353868.36	246543.12
3	353858.12	246572.80
4	353838.67	246567.40
5	353833.71	246566.29
6	353826.17	246563.77
7	353801.78	246558.87
8	353801.16	246562.32
9	353775.59	246559.21
10	353775.17	246561.77
11	353766.91	246561.32
12	353757.56	246561.32
13	353758.49	246561.48
14	353738.30	246558.79
15	353741.78	246537.37

16	353765.99	246539.24
17	353778.71	246540.20
18	353781.32	246524.30
19	353802.87	246527.77
20	353801.48	246536.89
21	353805.51	246538.16
22	353833.92	246547.95
23	353841.88	246543.94
24	353849.69	246522.58
1	353871.92	246532.80

Зона регулирования застройки и хозяйственной деятельности
ЗР-1.3 (контур 2)

Точка №	Координаты характерных точек в местной системе координат (МСК)	
	X	Y
1	354030.18	246743.21
2	354057.00	246752.76
3	354041.94	246793.10
4	353963.97	246781.11
5	353936.14	246777.08
6	353765.72	246742.26
7	353747.44	246687.47
8	353749.83	246653.26
9	353771.63	246657.59
10	353810.75	246667.50
11	353822.42	246670.01
12	353824.05	246661.42
13	353850.50	246668.22
14	353862.73	246668.00
15	353870.86	246671.05
16	353869.57	246679.68
17	353883.54	246684.34
18	353901.53	246688.57
19	353909.35	246699.12
20	353934.05	246705.92
21	353948.98	246708.81
22	353980.17	246716.19
23	354002.97	246721.94
24	354032.32	246734.28
1	354030.18	246743.21

Зона регулирования застройки и хозяйственной деятельности
ЗР-1.3 (контур 3)

Точка №	Координаты характерных точек в местной системе координат (МСК)	
	X	Y
1	353919.01	246276.07
2	353927.57	246297.90
3	353963.81	246383.68
4	353957.27	246389.29
5	353955.47	246390.55
6	353947.50	246379.42
7	353951.10	246377.20
8	353933.75	246351.46
9	353917.01	246327.10
10	353898.67	246286.14
11	353889.12	246290.85
12	353874.67	246257.95
13	353904.88	246245.47
14	353906.78	246244.68
1	353919.01	246276.07

Зона регулирования застройки и хозяйственной деятельности
ЗР-1.3 (контур 4)

Точка №	Координаты характерных точек в местной системе координат (МСК)	
	X	Y
1	354177.26	246581.87
2	354145.95	246558.42
3	354122.85	246540.34
4	354112.07	246531.88
5	354096.70	246515.10
6	354092.94	246521.16
7	354076.23	246509.66
8	354082.99	246500.15
9	354065.90	246488.07
10	354045.16	246470.76
11	354046.60	246468.63
12	354031.74	246458.12
13	354001.95	246443.99
14	353986.25	246435.28
15	353993.95	246420.60
16	354010.88	246430.10

17	354108.45	246496.16
18	354172.16	246549.65
19	354230.83	246575.36
1	354177.26	246581.87

Зона регулирования застройки и хозяйственной деятельности
ЗР-1.3 (контур 5)

Точка №	Координаты характерных точек в местной системе координат (МСК)	
	X	Y
1	354083.11	246148.96
2	354162.69	246218.21
3	354281.91	246333.03
4	354273.80	246354.64
5	354265.79	246376.24
6	354242.50	246363.19
7	354113.85	246253.42
8	354075.75	246157.28
1	354083.11	246148.96

Зона регулирования застройки и хозяйственной деятельности
ЗР-1.2

Точка №	Координаты характерных точек в местной системе координат (МСК)	
	X	Y
1	352834.63	245493.85
2	352895.41	245526.58
3	352903.42	245530.89
4	352835.22	245629.78
5	352700.45	245544.75
6	352655.25	245526.13
7	352620.13	245511.67
8	352600.43	245503.56
9	352582.71	245498.64
10	352580.23	245479.44
11	352568.20	245475.37
12	352514.54	245453.67
13	352476.53	245438.29
14	352481.48	245425.40
15	352513.48	245350.71
16	352532.23	245318.72
17	352540.53	245316.24

18	352572.74	245341.57
19	352710.49	245415.58
20	352725.87	245424.38
1	352834.63	245493.85

Зона регулирования застройки и хозяйственной деятельности
ЗР-2

Точка №	Координаты характерных точек в местной системе координат (МСК)	
	X	Y
1	352797.11	245684.92
2	352762.17	245659.51
3	352730.41	245659.51
4	352698.66	245638.34
5	352590.67	245642.57
6	352479.52	245657.39
7	352365.18	245643.63
8	352453.88	245492.97
9	352476.53	245438.29
10	352514.54	245453.67
11	352568.20	245475.37
12	352580.23	245479.44
13	352582.71	245498.64
14	352600.43	245503.56
15	352620.13	245511.67
16	352655.25	245526.13
17	352700.45	245544.75
18	352835.22	245629.78
1	352797.11	245684.92

Зона регулирования застройки и хозяйственной деятельности
ЗР-3 (контур 1)

Точка №	Координаты характерных точек в местной системе координат (МСК)	
	X	Y
1	355900.61	246534.63
2	355902.35	246872.37
3	355738.04	246843.73
4	355588.04	246809.95
5	355200.27	246754.46
6	355194.10	246602.09
7	355125.45	246605.35

8	355128.07	246734.00
9	355151.14	246787.86
10	355144.27	246795.70
11	355077.37	246729.04
12	355081.10	246308.91
13	355121.75	246265.84
14	355199.17	246339.69
15	355226.29	246487.21
16	355266.94	246501.92
17	355394.90	246530.97
18	355460.18	246380.36
19	355630.19	246420.24
20	355629.00	246385.94
21	355890.05	246355.68
1	355900.61	246534.63

Зона регулирования застройки и хозяйственной деятельности
ЗР-3 (контур 2)

Точка №	Координаты характерных точек в местной системе координат (МСК)	
	X	Y
1	2546.45	3026.62
2	2408.78	3050.60
3	2338.25	3177.60
4	2227.24	3134.30
5	2031.18	3047.03
6	2099.67	2928.61
7	2140.02	2837.08
8	2408.26	2794.78
9	2450.98	2784.91
10	2473.85	2756.78
11	2448.80	2703.83
12	2441.37	2575.37
13	2509.84	2569.55
14	2521.70	2721.57
15	2911.23	2762.52
16	3062.36	2790.67
17	3227.61	2813.14
18	3213.25	2475.74
19	3196.01	2297.34
20	3312.43	2279.41
21	3360.27	2417.10

22	3358.10	2832.30
23	3108.95	3252.36
24	2889.57	3455.20
25	2651.61	3368.60
26	2580.13	3339.07
27	2552.20	3084.93
1	2546.45	3026.62

Зона регулирования застройки и хозяйственной деятельности
ЗР-4

Точка №	Координаты характерных точек в местной системе координат (МСК)	
	X	Y
1	353489.92	246751.12
2	353484.87	246777.47
3	353478.78	246816.13
4	353473.77	246847.07
5	353455.46	246875.31
6	353436.96	246909.15
7	353390.44	246934.22
8	353338.75	246954.07
9	353296.09	246981.23
10	353236.44	247003.94
11	353192.10	247004.38
12	353163.03	246983.29
13	353120.42	246954.01
14	353084.27	246926.83
15	353046.96	246926.77
16	352987.37	246938.30
17	352932.79	246927.64
18	352854.13	246886.82
19	352775.58	246846.28
20	352743.29	246837.91
21	352810.48	246821.20
22	352919.01	246802.42
23	353013.34	246782.58
24	353059.39	246764.25
25	353391.29	246607.23
26	353448.44	246578.73
27	353526.24	246585.91
28	353539.86	246586.20
29	353547.75	246586.20

30	353546.58	246703.33
31	353527.58	246709.42
32	353512.52	246721.01
33	353502.83	246738.69
34	353490.28	246744.49
1	353489.92	246751.12

Зона охраняемого природного ландшафта
ЗОЛ

Точка №	Координаты характерных точек в местной системе координат (МСК)	
	X	Y
Часть 1		
1	355144.27	246795.70
2	355127.23	246815.13
3	355084.16	246823.39
4	354814.50	246855.64
5	354770.74	246945.61
6	354697.86	247061.40
7	354890.55	247155.94
8	354999.88	247203.37
9	355075.12	247079.08
10	355213.66	247060.27
11	355217.17	247118.75
12	355235.47	247373.74
13	355008.93	247201.35
14	354572.55	247893.59
15	354457.45	248009.62
16	354329.63	248039.09
17	354278.17	248051.14
18	353984.98	248108.41
19	353660.87	248736.99
20	353330.81	248624.24
21	353051.73	247724.20
22	353136.56	247051.92
23	352815.36	246905.17
24	352739.32	246888.53
25	352710.56	246866.90
26	352710.58	246845.28
27	352694.44	246270.94
28	352769.55	246025.69
29	351986.73	245625.09

30	351656.42	244918.56
31	351843.99	244663.64
32	352091.31	244397.39
33	353112.24	244733.50
34	353270.84	244891.80
35	353384.34	245002.83
36	353424.85	245041.52
37	353781.50	245402.72
38	354272.43	245478.43
39	354684.92	244619.58
40	355237.46	244824.18
41	355597.44	244361.46
42	356257.67	244690.95
43	356249.19	244737.49
44	356245.34	244760.40
45	356226.58	245015.13
46	355323.16	245634.69
47	355382.53	245717.10
48	355374.85	245792.38
49	355367.18	245859.51
50	355370.89	245945.40
51	355463.25	245942.75
52	355494.06	245941.88
53	355495.83	246242.38
54	355625.78	246293.61
55	355630.19	246420.24
56	355460.18	246380.36
57	355394.90	246530.97
58	355266.94	246501.92
59	355226.29	246487.21
60	355199.17	246339.69
61	355121.75	246265.84
62	355081.10	246308.91
63	355077.37	246729.04
1	355144.27	246795.70
Часть 2		
64	353749.83	246653.26
65	353747.44	246687.47
66	353765.72	246742.26
67	353936.14	246777.08
68	353963.97	246781.11
69	354041.94	246793.10
70	354057.00	246752.76

71	354073.27	246712.69
72	354064.07	246708.69
73	354069.04	246689.52
74	354082.68	246669.57
75	354075.53	246664.91
76	354060.91	246654.55
77	354177.26	246581.87
78	354230.83	246575.36
79	354250.33	246529.19
80	354253.64	246521.34
81	354240.73	246506.41
82	354246.22	246497.23
83	354256.93	246471.76
84	354254.24	246464.20
85	354246.98	246459.46
86	354251.16	246451.80
87	354262.59	246419.31
88	354266.72	246407.60
89	354271.96	246392.72
90	354273.05	246391.35
91	354262.95	246384.49
92	354265.21	246377.80
93	354265.79	246376.24
94	354273.80	246354.64
95	354281.91	246333.03
96	354162.69	246218.21
97	354083.11	246148.96
98	354082.44	246148.21
99	354065.09	246128.82
100	354044.14	246141.71
101	354020.73	246140.30
102	353978.62	246167.45
103	353951.46	246162.62
104	353920.10	246180.16
105	353924.51	246190.06
106	353888.87	246207.50
107	353879.33	246185.33
108	353868.55	246192.62
109	353726.75	246285.97
110	353716.54	246292.69
111	353683.96	246317.38
112	353668.74	246333.96
113	353655.40	246357.61

114	353649.28	246393.68
115	353651.45	246415.25
116	353674.76	246496.98
117	353685.93	246533.46
118	353741.78	246537.37
119	353738.30	246558.79
120	353733.54	246588.13
121	353759.66	246592.23
122	353768.11	246593.44
123	353762.85	246611.84
124	353744.10	246626.33
125	353741.34	246637.25
126	353737.99	246652.05
127	353746.76	246654.04
64	353749.83	246653.26
Часть 3		
128	353526.24	246585.91
129	353448.44	246578.73
130	353391.29	246607.23
131	353059.39	246764.25
132	353013.34	246782.58
133	352919.01	246802.42
134	352810.48	246821.20
135	352743.29	246837.91
136	352775.58	246846.28
137	352854.13	246886.82
138	352932.79	246927.64
139	352987.37	246938.30
140	353046.96	246926.77
141	353084.27	246926.83
142	353120.42	246954.01
143	353163.03	246983.29
144	353192.10	247004.38
145	353236.44	247003.94
146	353296.09	246981.23
147	353338.75	246954.07
148	353390.44	246934.22
149	353436.96	246909.15
150	353455.46	246875.31
151	353473.77	246847.07
152	353478.78	246816.13
153	353484.87	246777.47
154	353489.92	246751.12

155	353490.28	246744.49
156	353502.83	246738.69
157	353512.52	246721.01
158	353527.58	246709.42
159	353546.58	246703.33
160	353547.75	246586.20
161	353539.86	246586.20
128	353526.24	246585.91
Часть 4		
162	352834.63	245493.85
163	352725.87	245424.38
164	352710.49	245415.58
165	352572.74	245341.57
166	352540.53	245316.24
167	352532.23	245318.72
168	352513.48	245350.71
169	352481.48	245425.40
170	352476.53	245438.29
171	352453.88	245492.97
172	352365.18	245643.63
173	352479.52	245657.39
174	352590.67	245642.57
175	352698.66	245638.34
176	352730.41	245659.51
177	352762.17	245659.51
178	352797.11	245684.92
179	352835.22	245629.78
180	352903.42	245530.89
181	352895.41	245526.58
162	352834.63	245493.85

Приложение 2 к постановлению
Правительства Ивановской области
от 05.10.2020 № 489-п

ТРЕБОВАНИЯ

**к градостроительным регламентам в границах территорий зон охраны
объекта культурного наследия федерального значения
«Спасо-Березниковская церковь», 1682 г., расположенного по адресу:
Ивановская область, Приволжский район, д. Спасское, Спасская ул.**

Требования к градостроительным регламентам в границах территории охранной зоны ОЗ

Режим использования земель в границах территории охранной зоны ОЗ предусматривает:

сохранение и восстановление условий восприятия объекта культурного наследия;

сохранение ландшафтных характеристик природного окружения объекта культурного наследия;

сохранение элементов ландшафта, особенностей рельефа, гидрографии, видового состава растительности;

регулирование существующей системы озеленения с учетом расчистки секторов видимости;

проведение работ по благоустройству – устройство подходов к реке, пешеходному мосту и местам наилучшего восприятия объекта культурного наследия в виде тропинойной сети; установку малых архитектурных форм – деревянных скамеек, информационных объектов (стендов, указателей) высотой не более 0,8 м с информационным полем не более 0,6 м²; капитальный ремонт и реконструкцию пешеходного моста;

капитальный ремонт улично-дорожной сети;

строительство, реконструкцию и капитальный ремонт подземных инженерных сетей и сооружений;

восстановление на основе историко-культурных исследований элементов историко-градостроительной среды;

снос и нейтрализацию диссонирующих объектов;

выпас домашних животных и птиц;

сенокосение;

проведение природоохранных мероприятий.

В границах территории охранной зоны ОЗ запрещается:

строительство объектов капитального строительства, за исключением применения специальных мер по сохранению и восстановлению историко-градостроительной и природной среды объекта культурного наследия;

капитальный ремонт и реконструкция диссонирующих объектов капитального строительства;

размещение некапитальных нестационарных строений и сооружений: киосков, павильонов, ларьков, палаток, навесов, автостоянок, ограждений и т.п.;

размещение рекламных конструкций и вывесок.

Территория в границах территории охранной зоны ОЗ должна сохранять свое назначение и относиться к территориям общего пользования. С учетом положения Градостроительного кодекса Российской Федерации о нераспространении действия градостроительных регламентов на земельные участки в границах территорий общего пользования и линейных объектов требования к градостроительным регламентам в границах охранной зоны не устанавливаются.

Требования к градостроительным регламентам в границах территории зоны регулирования застройки и хозяйственной деятельности ЗР-1

Режим использования земель в границах территории зоны регулирования застройки и хозяйственной деятельности ЗР-1 предусматривает:

обеспечение визуального восприятия объекта культурного наследия в его историко-градостроительной и природной среде;

сохранение и восстановление условий восприятия объекта культурного наследия путем регулирования облика зданий и сооружений, приведения параметров диссонирующих объектов к традиционным, регулирования озеленения, сноса диссонирующих объектов;

восстановление на основе историко-культурных исследований элементов историко-градостроительной среды;

сохранение и восстановление исторической трассировки улично-дорожной сети;

сохранение традиционной планировочной организации владельческих участков;

ведение хозяйственной деятельности в соответствии с видом разрешенного использования земельного участка;

в границах территории регламентных участков ЗР-1.1 и ЗР-1.2 строительство, реконструкцию и капитальный ремонт объектов капитального строительства с соблюдением требований к градостроительным регламентам;

строительство, реконструкцию, капитальный ремонт подземных объектов инженерной инфраструктуры и воздушных линий электропередач до 10 кВ;

благоустройство публичных территорий, соответствующее градостроительной среде деревень, устройство палисадников, установку скамеек, информационных объектов (стендов, указателей);

регулирование озеленения с учетом расчистки секторов видимости; оборудование мест наилучшего восприятия объекта культурного наследия.

В границах территории зоны регулирования застройки и хозяйственной деятельности ЗР-1 запрещается размещение рекламных конструкций и вывесок, размещение на фасадах зданий кондиционеров, антенн, трубопроводов.

Допустимые виды использования земельных участков

Код	Наименование вида разрешенного использования земельного участка	Запрещенные виды, включенные в описание допустимого вида использования земельного участка
2.1	Для индивидуального жилищного строительства	-
2.2	Для ведения личного подсобного хозяйства (приусадебный земельный участок)	-
3.1.1	Предоставление коммунальных услуг	-
3.2.3	Оказание услуг связи	-
3.3	Бытовое обслуживание	-
3.4.1	Амбулаторно-поликлиническое обслуживание	-
3.5.1	Дошкольное, начальное и среднее общее образование	-
4.4	Магазины	-
4.6	Общественное питание	-
4.7	Гостиничное обслуживание	-
5.1.3	Площадки для занятий спортом	-
5.2	Природно-познавательный туризм	-
5.2.1	Туристическое обслуживание	-
9.3	Историко-культурная деятельность	-
12.0.1	Улично-дорожная сеть	трамвайные пути, бульвары
12.0.2	Благоустройство территории	-

13.2	Ведение садоводства	-
------	---------------------	---

Требования к предельным параметрам в границах территории зоны регулирования застройки и хозяйственной деятельности ЗР-1 (подзоны ЗР-1.1, ЗР-1.2)

Элементы регулирования	Регламентные участки	
	ЗР-1.1	ЗР-1.2
Композиционно-пространственный тип застройки земельного участка	Основное здание ориентировано главным фасадом на улицу, расположено вдоль линии застройки. Хозяйственные постройки располагаются в глубине участка. Участок окружен по периметру общей оградой	Основное здание ориентировано главным фасадом на улицу, расположено вдоль линии застройки. Хозяйственные постройки располагаются в глубине участка. Участок окружен по периметру общей оградой
Типологические характеристики основного строения	Тип русской избы – одноэтажный дом, зашитый доской или открытый сруб в две-три-четыре симметрично расположенных оконных оси. Максимальная протяженность уличного фасада – 9,0 м. Оконные проемы размером 0,8 x 1,3 – 0,9 x 1,5 м, высота превышает ширину в пропорции ~ 1:1,6 - 1,7. Конек крыши перпендикулярен оси улицы. Фронтон простой или с лекальной зашивкой нижних углов, в центре – небольшое чердачное окно. Вход в дом – с бокового фасада. Боковые пристройки к дому имеют меньший угол наклона кровли	Тип русской избы – одноэтажный дом, зашитый доской или открытый сруб в две-три-четыре симметрично расположенных оконных оси. Максимальная протяженность уличного фасада – 9,0 м. Оконные проемы размером 0,8 x 1,3 – 0,9 x 1,5 м, высота превышает ширину в пропорции ~ 1:1,6 - 1,7. Конек крыши перпендикулярен оси улицы. Фронтон простой или с лекальной зашивкой нижних углов, в центре – небольшое чердачное окно. Вход в дом – с бокового фасада. Боковые пристройки к дому имеют меньший угол наклона кровли
Высота основного	7,0 м от минимальной отметки рельефа в пятне	6,0 м от минимальной отметки рельефа в пятне

строения до конька кровли	застройки	застройки
Хозяйственные постройки	Одноэтажные деревянные строения с двускатной кровлей. Максимальная высота до конька кровли 5,0 м от минимальной отметки естественного рельефа в пятне застройки	Одноэтажные деревянные строения с двускатной кровлей. Максимальная высота до конька кровли 4,5 м от минимальной отметки естественного рельефа в пятне застройки
Форма и угол наклона кровли основных и иных строений	Двускатная, угол наклона 30 - 40 ⁰ . Вальмовая, угол наклона 25 - 35 ⁰	Двускатная, угол наклона 30 - 45 ⁰ . Вальмовая, угол наклона 25 - 35 ⁰
Цветовое решение фасадов	Стены цвета натурального дерева, темные тона красной, синей, коричневой, серой, зеленой гаммы. Крыша серой, темно-серой и коричневой гаммы, оттенки сурика железного	Стены цвета натурального дерева, темные тона красной, синей, коричневой, серой, зеленой гаммы. Крыша серой, темно-серой и коричневой гаммы, оттенки сурика железного
Пропорции элементов фасадов	Традиционные для русской избы	Традиционные для русской избы
Ограждение	Штакетник высотой до 1,7 м, жерди (слеги). Ограждение палисадников – штакетник высотой до 1,2 м	Штакетник высотой до 1,7 м, жерди (слеги). Ограждение палисадников – штакетник высотой до 1,2 м
Информационные объекты и вывески	Шрифтовая гарнитура, форма, цветовая гамма и варианты размещения должны стилистически соответствовать историческим аналогам конца XIX – начала XX вв. Высота информационных объектов (стендов, указателей) не более 0,8 м с информационным полем не более 0,6 м ² . Фасадные информационные таблички размером не более 0,3 x 0,4 м размещаются в плоскости	Шрифтовая гарнитура, форма, цветовая гамма и варианты размещения должны стилистически соответствовать историческим аналогам конца XIX – начала XX вв. Высота информационных объектов (стендов, указателей) не более 0,8 м с информационным полем не более 0,6 м ² . Фасадные информационные таблички размером не более 0,3 x 0,4 м размещаются в плоскости

	стен, не закрывая декоративные детали фасадов. Шрифтовая гарнитура табличек по форме и вариантам размещения должна соответствовать стилю строения	стен, не закрывая декоративные детали фасадов. Шрифтовая гарнитура табличек по форме и вариантам размещения должна соответствовать стилю строения
--	---	---

На части территории д. Спасское, граничащей с открытыми полевыми и луговыми пространствами, для сохранения ценных видовых раскрытий объекта культурного наследия с точек и трасс наилучшего восприятия выделены регламентные участки ЗР-1.3. В границах ЗР-1.3 запрещается возведение объектов капитального и некапитального строительства, за исключением ограждений из штакетника высотой до 1,5 м, жердей (слег).

Требования к градостроительным регламентам в границах территории зоны регулирования застройки и хозяйственной деятельности ЗР-2

Режим использования земель в границах территории зоны регулирования застройки и хозяйственной деятельности ЗР-2 предусматривает:

- сохранение исторических традиций формирования окраинных территорий деревень исторической системы расселения;

- восстановление на основе историко-культурных исследований элементов историко-градостроительной среды;

- ведение хозяйственной деятельности в соответствии с видом разрешенного использования земельного участка;

- строительство, реконструкцию и капитальный ремонт объектов капитального строительства с соблюдением требований к градостроительным регламентам;

- строительство, реконструкцию и капитальный ремонт подземных объектов инженерной инфраструктуры и воздушных линий электропередач до 10 кВ;

- благоустройство, соответствующее градостроительной среде деревень;

- сохранение элементов ландшафта, особенностей рельефа, растительности;

- устройство ограждений из слег и теса;

- выпас домашних животных и птиц;

- сенокосение;

- проведение природоохранных мероприятий.

В границах территории зоны регулирования застройки и хозяйственной деятельности ЗР-2 запрещается размещение рекламных конструкций и вывесок, размещение на фасадах зданий кондиционеров, антенн, трубопроводов.

Допустимые виды использования земельных участков

Код	Наименование вида разрешенного использования земельного участка
1.19	Сенокосение
1.20	Выпас сельскохозяйственных животных
3.1.1	Предоставление коммунальных услуг
4.7	Гостиничное обслуживание
5.1.3	Площадки для занятий спортом
5.2	Природно-познавательный туризм
5.2.1	Туристическое обслуживание
9.0	Деятельность по особой охране и изучению природы
9.1	Охрана природных территорий
9.2	Курортная деятельность
9.3	Историко-культурная деятельность

Требования к предельным параметрам в границах территории зоны регулирования застройки и хозяйственной деятельности ЗР-2

Элементы регулирования	ЗР-2
Максимальный процент застройки земельного участка, %	5,0
Типологические характеристики строений	Хозяйственные строения, размещаемые на удалении от основного строения: сарай, амбар, лабаз, гумно, овин, рига, баня, дровник и т.п.
Максимальная высота строений до конька кровли	6,0
Материал стен и кровли	Стены – сруб, тес; крыша – тес, дранка

Форма и угол наклона кровли основных и иных строений	Двускатная, угол наклона 30 - 40 ⁰ Вальмовая, угол наклона 25 - 35 ⁰
Цветовое решение фасадов	Натуральный цвет дерева
Ограждение	Жерди (слеги)
Информационные объекты и вывески	Шрифтовая гарнитура, форма, цветовая гамма и варианты размещения должны стилистически соответствовать историческим аналогам конца XIX – начала XX вв. Высота информационных объектов (стендов, указателей) не более 0,8 м с информационным полем не более 0,6 м ² . Фасадные информационные таблички размером не более 0,3 х 0,4 м размещаются в плоскости стен, не закрывая декоративные детали фасадов. Шрифтовая гарнитура табличек по форме и вариантам размещения должна соответствовать стилю строения

Требования к градостроительным регламентам в границах территории зоны регулирования застройки и хозяйственной деятельности ЗР-3

Режим использования земель в границах территории зоны регулирования застройки и хозяйственной деятельности ЗР-3 предусматривает:

сохранение и восстановление условий восприятия объекта культурного наследия путем регулирования высоты зданий и сооружений;

нейтрализацию диссонирующих объектов – изменение цветового решения фасадов с использованием цвета натурального дерева, темных тонов коричневой, серой, зеленой гаммы;

ведение хозяйственной деятельности в соответствии с видом разрешенного использования земельного участка;

строительство, реконструкцию и капитальный ремонт объектов капитального строительства с соблюдением требований к градостроительным регламентам.

Допустимые виды использования земельных участков

Код	Наименование вида разрешенного использования земельного участка
2.1	Для индивидуального жилищного строительства

2.1.1	Малозэтажная многоквартирная жилая застройка
2.3	Блокированная жилая застройка
2.7.1	Хранение автотранспорта
3.1	Коммунальное обслуживание
3.1.1	Предоставление коммунальных услуг
3.1.2	Административные здания организаций, обеспечивающих предоставление коммунальных услуг
3.2	Социальное обслуживание
3.2.3	Оказание услуг связи
3.2.4	Общежития
3.3	Бытовое обслуживание
3.4.1	Амбулаторно-поликлиническое обслуживание
3.4.2	Стационарное медицинское обслуживание
3.5.1	Дошкольное, начальное и среднее общее образование
3.5.2	Среднее и высшее профессиональное образование
3.6.1	Объекты культурно-досуговой деятельности
3.6.2	Парки культуры и отдыха
3.8.1	Государственное управление
3.9.1	Обеспечение деятельности в области гидрометеорологии и смежных с ней областях
3.9.2	Проведение научных исследований
3.10.1	Амбулаторное ветеринарное обслуживание
4.1	Деловое управление
4.3	Рынки
4.4	Магазины
4.5	Банковская и страховая деятельность
4.6	Общественное питание
4.7	Гостиничное обслуживание
4.9	Служебные гаражи
4.9.1.1	Заправка транспортных средств
4.9.1.2	Обеспечение дорожного отдыха
4.9.1.3	Автомобильные мойки
4.9.1.4	Ремонт автомобилей

4.10	Выставочно-ярмарочная деятельность
5.0	Отдых (рекреация)
5.1	Спорт
5.1.2	Обеспечение занятий спортом в помещениях
5.1.3	Площадки для занятия спортом
5.1.4	Оборудованные площадки для занятий спортом
5.2.1	Туристическое обслуживание
7.2.2	Обслуживание перевозок пассажиров
9.0	Деятельность по особой охране и изучению природы
9.2	Курортная деятельность
9.2.1	Санаторная деятельность
9.3	Историко-культурная деятельность
11.2	Специальное пользование водными объектами
12.0.1	Улично-дорожная сеть
12.0.2	Благоустройство территории

Требования к предельным параметрам в границах территории зоны регулирования застройки и хозяйственной деятельности ЗР-3

Требования к градостроительным регламентам в части предельных параметров:

высота зданий до конька кровли 10,5 м от минимальной отметки рельефа в пятне застройки.

Требования к градостроительным регламентам в границах территории зоны регулирования застройки и хозяйственной деятельности ЗР-4

Режим использования земель в границах территории зоны регулирования застройки и хозяйственной деятельности ЗР-4 предусматривает:

проведение работ по содержанию и благоустройству кладбищ с применением в озеленении традиционного породного состава деревьев и кустарников;

восстановление на основе историко-культурных исследований элементов историко-градостроительной среды;

ведение хозяйственной деятельности в соответствии с видом разрешенного использования земельного участка;

проведение природоохранных мероприятий;

устройство деревянного ограждения территории кладбища высотой до 1,7 м. Цветовое решение – натуральный цвет дерева;

установку информационных объектов (стендов, указателей) высотой не более 0,8 м с информационным полем не более 0,6 м².

В границах территории зоны регулирования застройки и хозяйственной деятельности ЗР-4 запрещается строительство объектов капитального строительства, размещение рекламных конструкций.

Допустимые виды использования земельных участков

Код	Наименование вида разрешенного использования земельного участка	Запрещенные виды, включенные в описание допустимого вида использования земельного участка
12.1	Ритуальная деятельность	Размещение крематориев, культовых сооружений, осуществление деятельности по производству продукции ритуально-обрядового назначения

Требования к градостроительным регламентам в границах территории зоны охраняемого природного ландшафта ЗОЛ

Режим использования земель в границах территории зоны охраняемого природного ландшафта ЗОЛ предусматривает:

сохранение и восстановление условий восприятия объекта культурного наследия;

сохранение элементов ландшафта, особенностей рельефа, гидрографии, растительности, контуров лесов;

сохранение видового состава растительности;

сохранение соотношений открытых и занятых растительностью участков;

ведение хозяйственной деятельности в соответствии с видом разрешенного использования земельного участка без права возведения зданий и сооружений;

осуществление природоохранных и природовосстановительных мероприятий, проведение работ по защите рельефа от естественного разрушения;

снос и нейтрализацию диссонирующих объектов: перекладку воздушной ВЛ 35 кВ на подземную; стилизацию и изменение цветового решения комплекса ПСЧ-55;

капитальный ремонт и реконструкцию существующих автомобильных дорог; строительство автомобильных дорог местного значения, в том числе по историческим трассам; восстановление булыжного покрытия исторической Большой столбовой дороги на участках западнее деревень Спасское и Касимовка;

капитальный ремонт существующих объектов инженерной инфраструктуры; строительство подземных объектов инженерной инфраструктуры и воздушных линий электропередач до 10 кВ;

капитальный ремонт и реконструкцию гидротехнических сооружений;

капитальный ремонт и реконструкцию вертолетной площадки;

восстановление на основе историко-культурных исследований элементов историко-градостроительной среды;

установку информационных объектов (стендов, указателей) высотой не более 0,8 м с информационным полем не более 0,6 м².

В границах территории зоны охраняемого природного ландшафта ЗОЛ запрещается размещение объектов капитального и некапитального строительства, установка рекламных щитов и стендов.

Допустимые виды использования земельных участков

Код	Наименование вида разрешенного использования земельного участка	Запрещенные виды, включенные в описание допустимого вида использования земельного участка
1.2	Выращивание зерновых и иных сельскохозяйственных культур	-
1.3	Овощеводство	-
1.4	Выращивание тонизирующих, лекарственных, цветочных культур	-
1.6	Выращивание льна и конопли	-
1.12	Пчеловодство	Размещение сооружений, используемых для хранения и первичной переработки продукции пчеловодства
1.16	Ведение личного подсобного хозяйства на полевых участках	-
1.19	Сенокосение	-

1.20	Выпас сельскохозяйственных животных	-
3.1.1	Предоставление коммунальных услуг	Размещение наземных (за исключением воздушных линий электропередач до 10 кВ) зданий и сооружений
5.2	Природно-познавательный туризм	Размещение баз и палаточных лагерей
5.3	Охота и рыбалка	Размещение дома охотника или рыболова, сооружений, необходимых для восстановления и поддержания поголовья зверей или количества рыбы
6.8	Связь	Размещение воздушных радиорелейных, надземных линий связи, антенные поля, инфраструктура спутниковой связи
7.2.1	Размещение автомобильных дорог	Размещение объектов, предназначенных для размещения постов органов внутренних дел, ответственных за безопасность дорожного движения
9.0	Деятельность по особой охране и изучению природы	-
9.1	Охрана природных территорий	-
9.2	Курортная деятельность	-
9.3	Историко-культурная деятельность	-
10.3	Заготовка лесных ресурсов	Размещение временных сооружений для хранения и переработки лесных ресурсов
10.4	Резервные леса	-
11.0	Водные объекты	-
11.1	Общее пользование водными объектами	-

11.2	Специальное пользование водными ресурсами	Проведение работ, связанных с изменением берегов водных объектов
11.3	Гидротехнические сооружения	-