

# **ПРАВИТЕЛЬСТВО ИВАНОВСКОЙ ОБЛАСТИ**

## **ПОСТАНОВЛЕНИЕ**

от 08.06.2020 № 271-п

г. Иваново

### **О внесении изменений в постановление Правительства Ивановской области от 02.03.2016 № 52-п «О памятнике природы Ивановской области «Дендрологический сад школы № 56»**

В соответствии с Федеральным законом от 14.03.1995 № 33-ФЗ «Об особо охраняемых природных территориях», приказом Министерства экономического развития Российской Федерации от 23.11.2018 № 650 «Об установлении формы графического описания местоположения границ населенных пунктов, территориальных зон, особо охраняемых природных территорий, зон с особыми условиями использования территории, формы текстового описания местоположения границ населенных пунктов, территориальных зон, требований к точности определения координат характерных точек границ населенных пунктов, территориальных зон, особо охраняемых природных территорий, зон с особыми условиями использования территории, формату электронного документа, содержащего сведения о границах населенных пунктов, территориальных зон, особо охраняемых природных территорий, зон с особыми условиями использования территории, и о признании утратившими силу приказов Минэкономразвития России от 23 марта 2016 г. № 163 и от 4 мая 2018 г. № 236», Законом Ивановской области от 06.05.2011 № 39-ОЗ «Об особо охраняемых природных территориях в Ивановской области» Правительство Ивановской области **п о с т а н о в л я е т**:

1. Внести в постановление Правительства Ивановской области от 02.03.2016 № 52-п «О памятнике природы Ивановской области «Дендрологический сад школы № 56» следующие изменения:

в приложении к постановлению:

1.1. В таблице паспорта памятника природы Ивановской области «Дендрологический сад школы № 56»:

строки 3 - 5 изложить в следующей редакции:

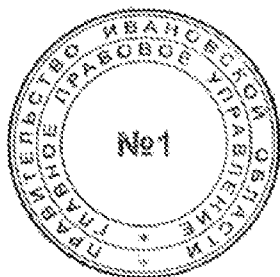
«3. Описание границ памятника природы	ООПТ состоит из двух участков прямоугольной формы, разделенных улицей 2-я Запрудная г. Иваново.
---------------------------------------	---

Ивановской области	Описание границ ООПТ (описание местоположения границ ООПТ со сведениями о границах ООПТ, содержащими графическое описание местоположения границ ООПТ, перечень координат характерных точек границ ООПТ в системе координат Иваново) приведено в приложении 1 к паспорту памятника природы
4. Площадь территории памятника природы Ивановской области	Площадь ООПТ составляет 2000 кв. м +/- 157 кв. м
5. Карта (схема) границ памятника природы Ивановской области	Приложение 1 к паспорту памятника природы»

1.2. Приложение 1 к паспорту памятника природы изложить в новой редакции (прилагается).

2. Настоящее постановление вступает в силу через 10 дней после дня его официального опубликования.

**Губернатор  
Ивановской области**



**С.С. Воскресенский**

Приложение к постановлению  
Правительства Ивановской области  
от 08.06.2020 № 271-п

Приложение 1 к паспорту  
памятника природы

### Описание местоположения границ

Памятник природы Ивановской области  
«Дендрологический сад школы № 56»  
(наименование объекта, местоположение границ которого описано  
(далее - объект))

#### Раздел 1

Сведения об объекте		
№ п/п	Характеристики объекта	Описание характеристик
1	2	3
1	Местоположение объекта	Ивановская область, городской округ Иваново, г. Иваново
2	Площадь объекта +/- величина погрешности определения площади (P +/- Дельта P)	2000 кв. м +/- 157 кв. м
3	Иные характеристики объекта	<p>1. Допускаются следующие виды использования объекта:</p> <p>1) рекреационные (прогулки);</p> <p>2) эколого-просветительские (проведение учебно-познавательных экскурсий, учебных занятий, фотографирование и видеосъемка отдельных видов растений, животных, грибов);</p> <p>3) научные;</p> <p>4) природоохранные (сохранение зеленых насаждений и животных в условиях городской среды);</p> <p>5) занятия живописью.</p> <p>2. На всей территории объекта запрещаются:</p>

		<ol style="list-style-type: none"><li>1) строительство зданий и сооружений;</li><li>2) строительство линейных объектов;</li><li>3) проезд, стоянка транспортных средств;</li><li>4) рубка деревьев и кустарников (кроме рубок по согласованию с исполнительным органом государственной власти Ивановской области, уполномоченным в сфере организации, охраны и функционирования особо охраняемых природных территорий регионального значения);</li><li>5) выкапывание ям;</li><li>6) сбор растений, выкапывание растений;</li><li>7) оставление отходов производства и потребления;</li><li>8) сгребание и сжигание опавшей листвы, разведение костров;</li><li>9) палы травянистой растительности;</li><li>10) применение ядохимикатов;</li><li>11) нарушение местообитаний видов растений, грибов и животных, включенных в Красную книгу Российской Федерации и Красную книгу Ивановской области</li></ol>
--	--	--

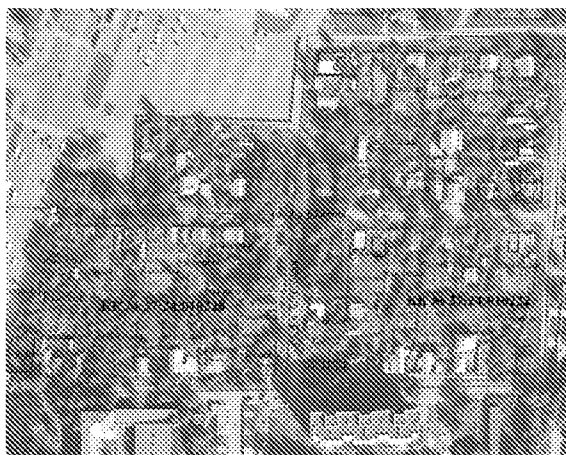
## Раздел 2

Сведения о местоположении границ объекта					
1. Система координат Иваново					
2. Сведения о характерных точках границ объекта					
Обозначение характерных точек границ	Координаты, м		Метод определения координат характерной точки	Средняя квадратическая погрешность положения характерной точки (Mt), м	Описание обозначения точки на местности (при наличии)
	X	Y			
1	2	3	4	5	6
(1)					
1	-1518.49	11.42	Картометрический	2.0	-
2	-1518.94	32.53	Картометрический	2.0	-
3	-1562.23	31.35	Картометрический	2.0	-
4	-1561.51	9.94	Картометрический	2.0	-
1	-1518.49	11.42	Картометрический	2.0	-
(2)					
7	-1519.90	44.85	Картометрический	2.0	-
8	-1520.50	69.95	Картометрический	2.0	-
9	-1563.61	68.87	Картометрический	2.0	-
10	-1562.77	43.69	Картометрический	2.0	-
11	-1519.90	44.85	Картометрический	2.0	-
3. Сведения о характерных точках части (частей) границы объекта					
Обозначение характерных точек части	Координаты, м		Метод определения координат характерной точки	Средняя квадратическая погрешность положения	Описание обозначения точки на местнос-
	X	Y			

границы				ния характер- ной точки (Mt), м	ти (при наличии)
1	2	3	4	5	6
-	-	-	-	-	-

## Раздел 4

## План границ объекта



М 1: 5000

## Используемые условные знаки и обозначения:

- – граница особо охраняемой природной территории;
- – границы земельных участков, установленные в соответствии с федеральным законодательством, включенные в Единый государственный реестр недвижимости;
- – границы кадастровых кварталов;
- – границы объектов капитального строительства;
- – границы зон с особыми условиями использования территорий по сведениям Единого государственного реестра недвижимости (охранные зоны инженерных коммуникаций);
- 37:24:010228:12 – надпись кадастрового номера земельного участка;
- КК № 37:24:010228** – надпись кадастрового квартала



М 1: 2000

**Используемые условные знаки и обозначения:**

----- – граница особо охраняемой природной территории;

● 1 – характерная точка границы особо охраняемой природной территории;

----- – границы земельных участков, установленные в соответствии с федеральным законодательством, включенные в Единый государственный реестр недвижимости;

----- – границы кадастровых кварталов;

----- – границы объектов капитального строительства;

----- – границы зон с особыми условиями использования территорий по сведениям Единого государственного реестра недвижимости (охранные зоны инженерных коммуникаций);

37:24:010228:12 – надпись кадастрового номера земельного участка;

**КК № 37:05:010228** – надпись кадастрового квартала