



# ПРАВИТЕЛЬСТВО ИВАНОВСКОЙ ОБЛАСТИ

## ПОСТАНОВЛЕНИЕ

от 10.03.2020 № 106 -п  
г. Иваново

**О внесении изменений в постановление Правительства Ивановской области от 26.06.2017 № 261-п «Об утверждении перечня и планов границ особо ценных продуктивных сельскохозяйственных угодий, использование которых для других целей не допускается»**

В соответствии со статьей 2 Закона Ивановской области от 31.12.2002 № 110-ОЗ «Об отнесении земель сельскохозяйственного назначения к особо ценным продуктивным сельскохозяйственным угодьям», в целях уточнения перечня и плана границ особо ценных продуктивных сельскохозяйственных угодий, использование которых для других целей не допускается, Правительство Ивановской области **п о с т а н о в л я е т**:

Внести в постановление Правительства Ивановской области от 26.06.2017 № 261-п «Об утверждении перечня и планов границ особо ценных продуктивных сельскохозяйственных угодий, использование которых для других целей не допускается» следующие изменения:

1. Приложение 1 к постановлению изложить в новой редакции согласно приложению 1 к настоящему постановлению.
2. Приложение 2 к постановлению изложить в новой редакции согласно приложению 2 к настоящему постановлению.

Губернатор  
Ивановской области



С.С. Воскресенский

Приложение 1 к постановлению  
Правительства Ивановской области  
от 10.03.2020 № 106-п

Приложение 1 к постановлению  
Правительства Ивановской области  
от 26.06.2017 № 261-п

**Перечень  
особо ценных продуктивных сельскохозяйственных угодий,  
использование которых для других целей не допускается**

| № п/п | Место расположения особо ценных продуктивных сельскохозяйственных угодий  | Площадь (в гектарах) |
|-------|---|----------------------|
| 1     | 2   | 3                    |
| 1     | Заволжский муниципальный район  |                      |
|       | Заволжский государственный сортоиспытательный участок - филиал федерального государственного бюджетного учреждения «Государственная комиссия Российской Федерации по испытанию и охране селекционных достижений» по Ивановской области  |                      |
|       | д. Комарово   | 70                   |
| 2     | Ивановский муниципальный район  |                      |
|       | Акционерное общество Учебно-опытное хозяйство «Чернореченский»  |                      |
|       | д. Востра   | 60,8                 |
|       | с. Чернореченский   | 755                  |
|       | Филиал Федерального государственного бюджетного научного учреждения «Верхневолжский федеральный аграрный научный центр» - Ивановский научно-исследовательский институт сельского хозяйства  |                      |
|       | д. Подталицы  | 250                  |
|       | д. Подталицы  | 69,6                 |
|       | с. Богородское  | 48                   |
| 3     | Кинешемский муниципальный район   |                      |
|       | Кинешемский государственный сортоиспытательный участок - филиал федерального государственного бюджетного учреждения «Государственная комиссия Российской Федерации по испытанию и охране селекционных достижений» по Ивановской области |                      |
|       | д. Высоково   | 14                   |
| 4     | Комсомольский муниципальный район   |                      |
|       | Общество с ограниченной ответственностью «Агропредприятие «Возрождение», плодово-ягодный государственный сортоиспытательный   |                      |

|   |   |      |
|---|---|------|
|   | участок - филиал федерального государственного бюджетного учреждения «Государственная комиссия Российской Федерации по испытанию и охране селекционных достижений» по Ивановской области  |      |
|   | с. Новоселки  | 14   |
| 5 | Пучежский муниципальный район   |      |
|   | Пучежский государственный сортоиспытательный участок - филиал федерального государственного бюджетного учреждения «Государственная комиссия Российской Федерации по испытанию и охране селекционных достижений» по Ивановской области |      |
|   | д. Душино   | 73,4 |
| 6 | Южский муниципальный район  |      |
|   | Крестьянское (фермерское) хозяйство «Теремок»   |      |
|   | д. Колягино   | 1,3  |

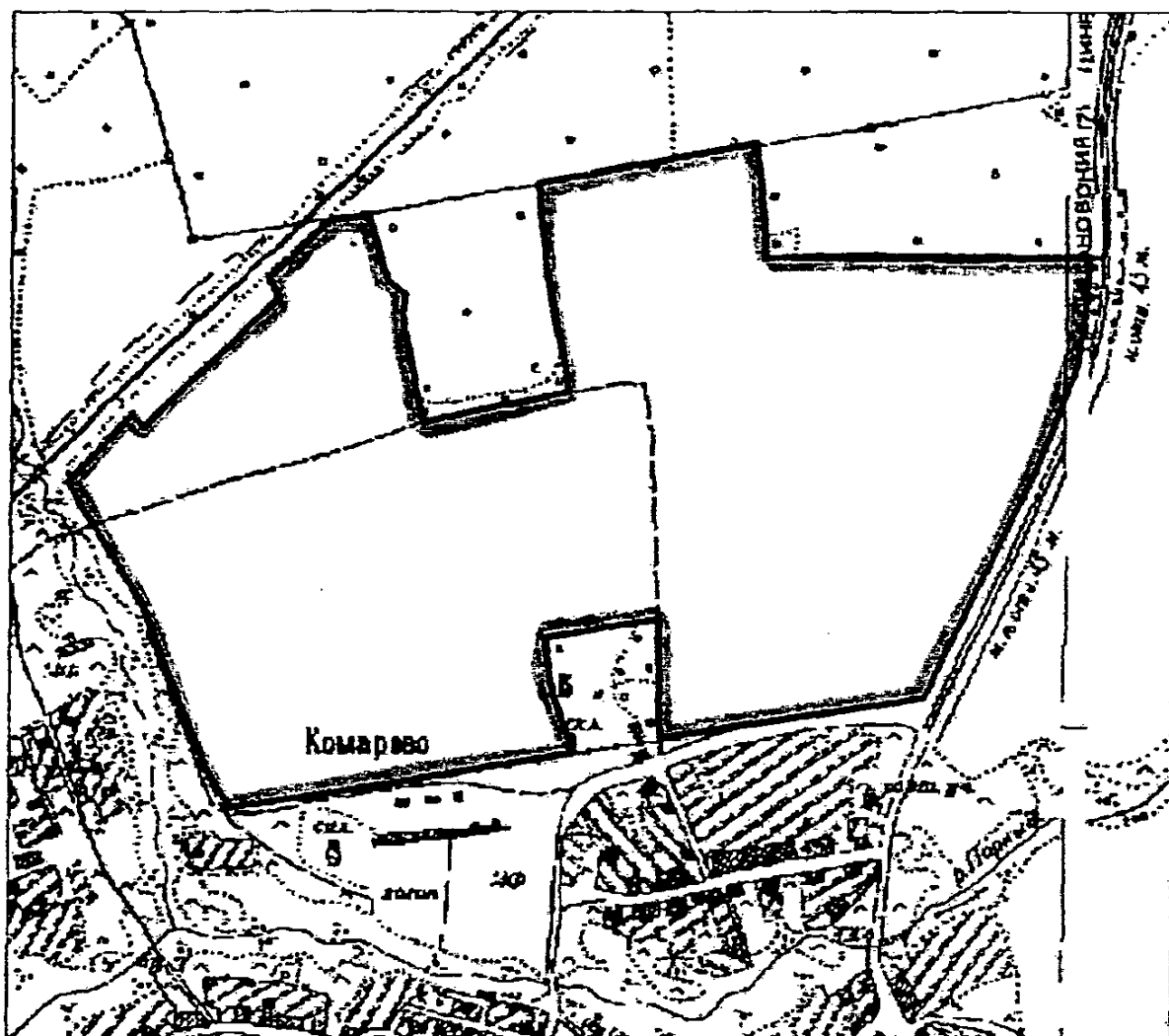
Приложение 2 к постановлению  
Правительства Ивановской области  
от 10.03.2020 № 106-п

Приложение 2 к постановлению  
Правительства Ивановской области  
от 26.06.2017 № 261-п

## **ПЛАНЫ**

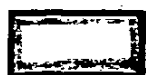
**границ особо ценных продуктивных сельскохозяйственных угодий,  
использование которых для других целей не допускается**

План  
границ особо ценных продуктивных сельскохозяйственных угодий,  
расположенных на территории Заволжского муниципального района  
(д. Комарово)



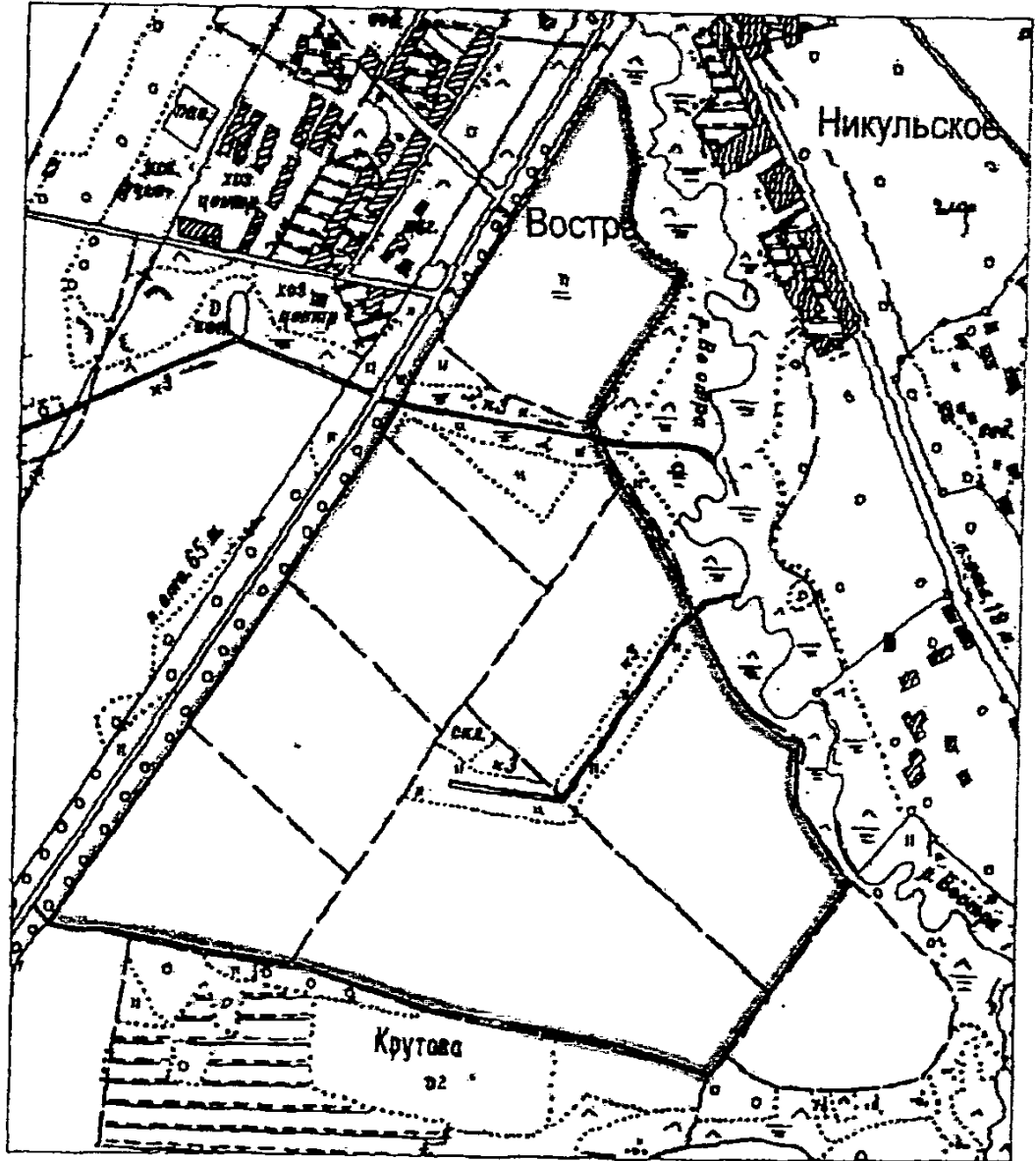
М 1 : 10000

Условные обозначения:



-граница особо ценных сельскохозяйственных угодий

План  
границ особо ценных продуктивных сельскохозяйственных угодий,  
расположенных на территории Ивановского муниципального района  
(д. Востра)



Масштаб 1:10 000

Условные обозначения:


 - граница особо ценных сельскохозяйственных угодий

План  
границ особо ценных продуктивных сельскохозяйственных угодий,  
расположенных на территории Ивановского муниципального района  
(с. Чернореченский)

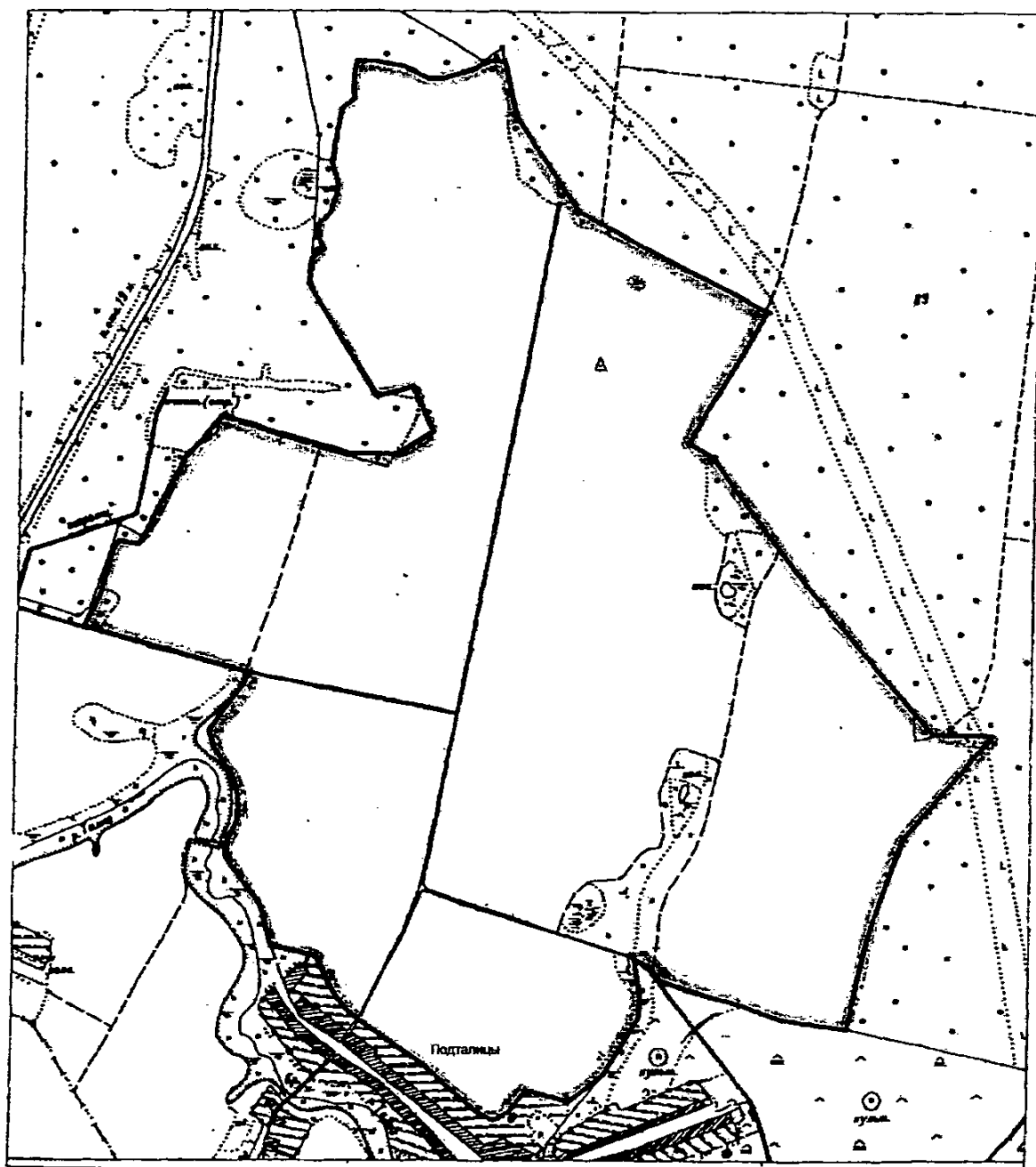


Масштаб 1 : 35 000

Условные обозначения

 - граница особо ценных сельскохозяйственных угодий

План  
границ особо ценных продуктивных сельскохозяйственных угодий,  
расположенных на территории Ивановского муниципального района  
(д. Подгалицы)




План  
границ особо ценных продуктивных сельскохозяйственных угодий,  
расположенных на территории Ивановского муниципального района  
(д. Подталицы)

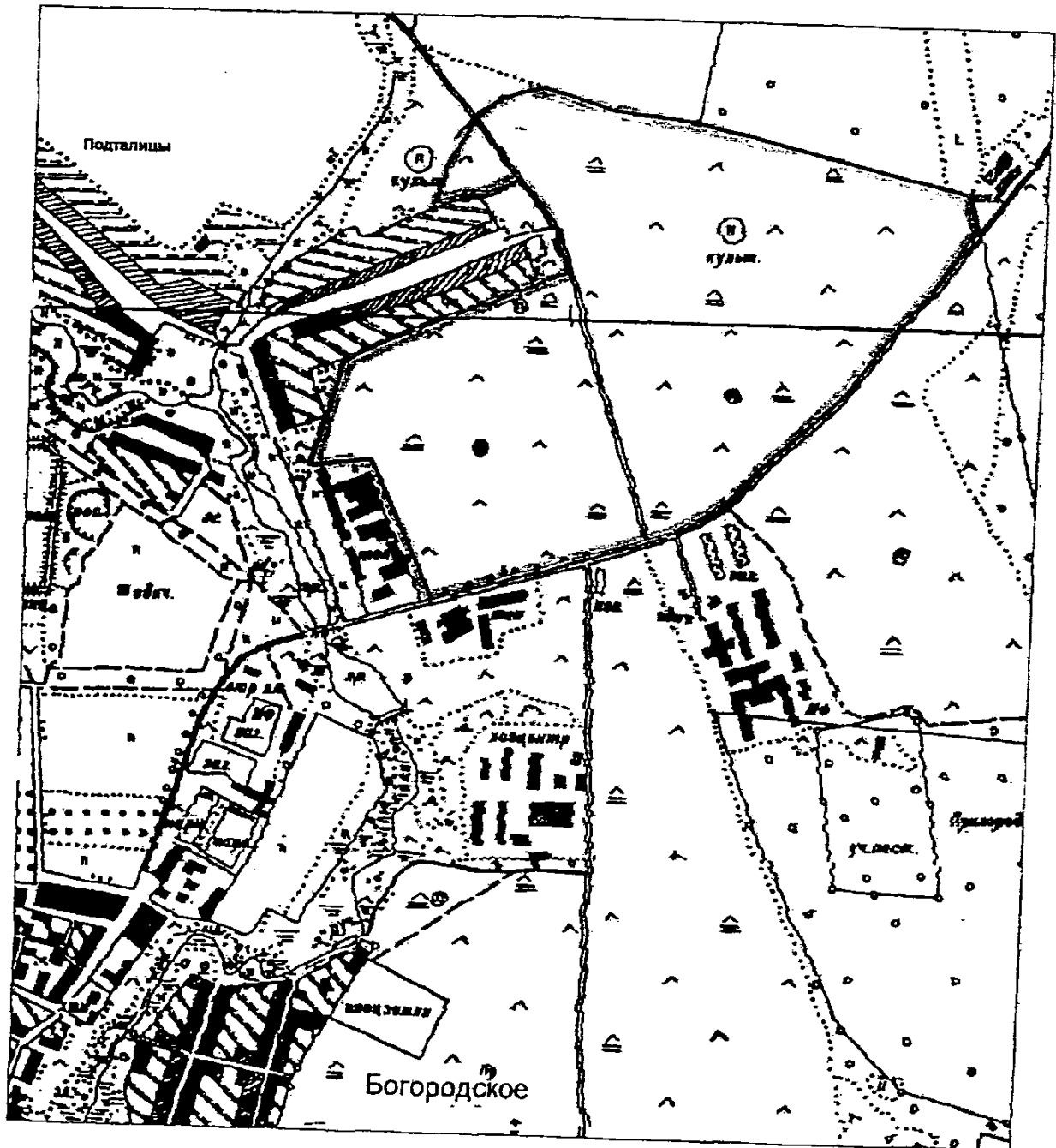


Масштаб 1 : 20 000

Условные обозначения

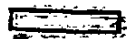
 - граница особо ценных сельскохозяйственных угодий

План  
 границ особо ценных продуктивных сельскохозяйственных угодий,  
 расположенных на территории Ивановского муниципального района  
 (с. Богородское)

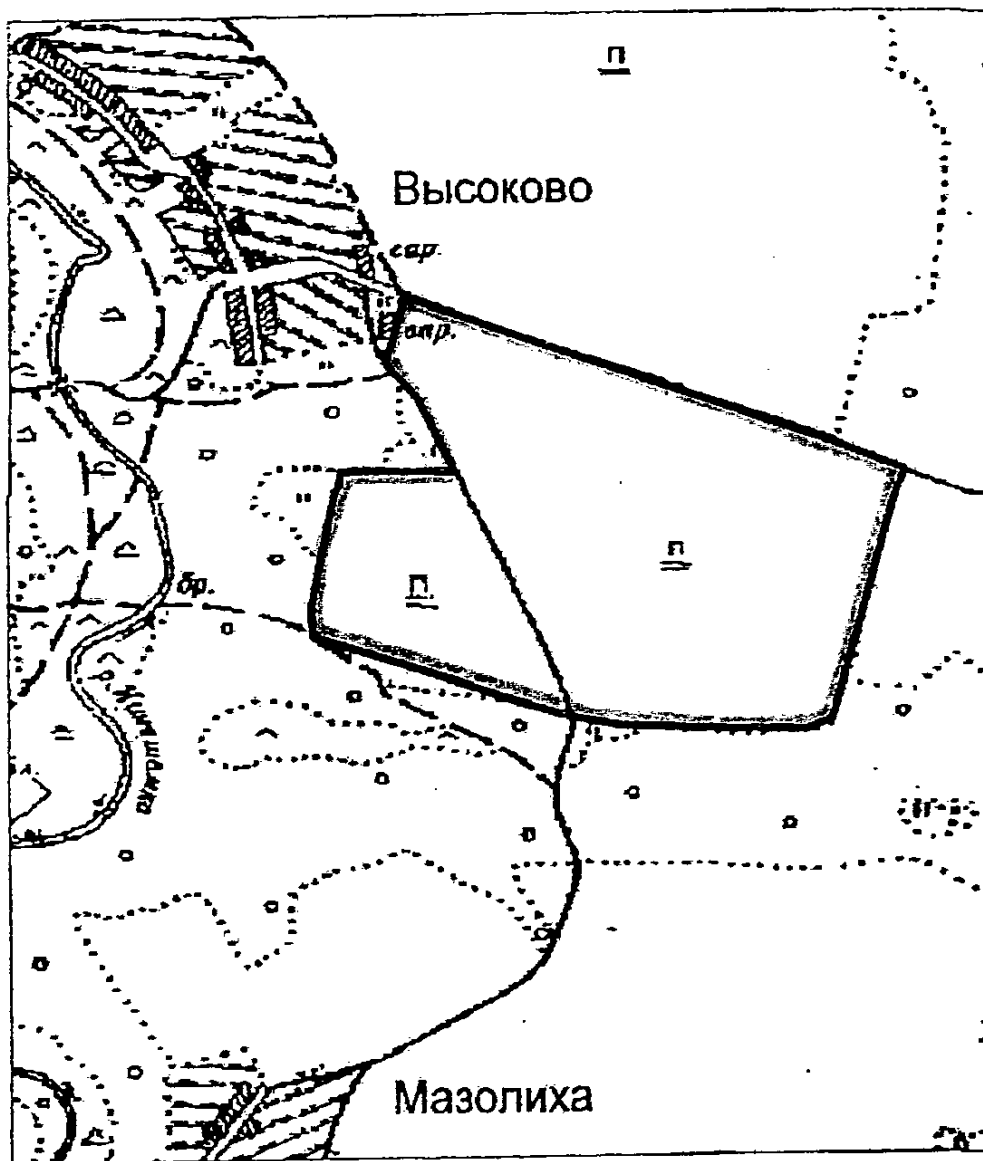


Масштаб 1:10 000

Условные обозначения:

 - граница особо ценных сельскохозяйственных угодий

План  
границ особо ценных продуктивных сельскохозяйственных угодий,  
расположенных на территории Кинешемского муниципального района  
(д. Высоково)

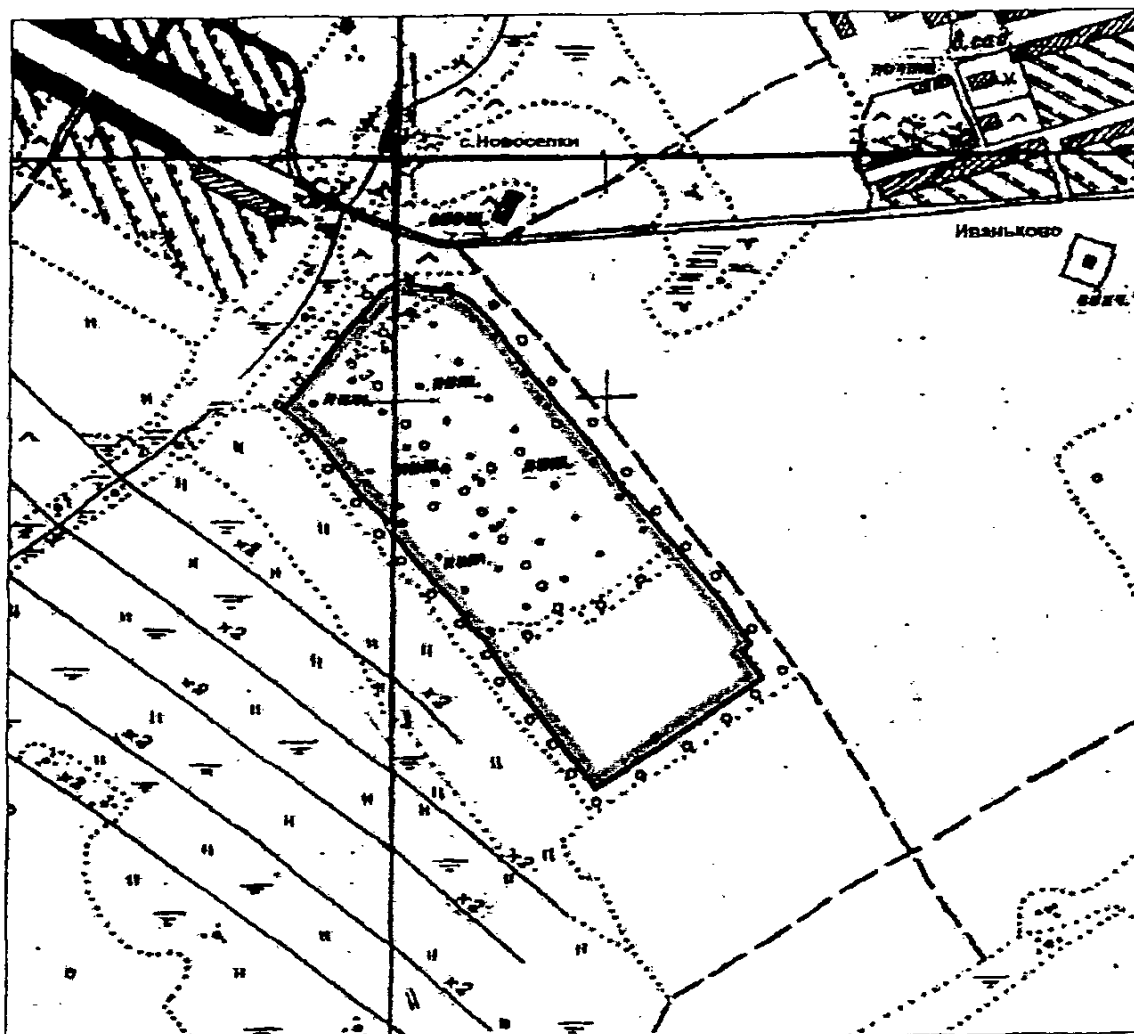


Масштаб 1:10 000

Условные обозначения:


 - граница особо ценных сельскохозяйственных угодий

План  
границ особо ценных продуктивных сельскохозяйственных угодий,  
расположенных на территории Комсомольского муниципального района  
(с. Новоселки)

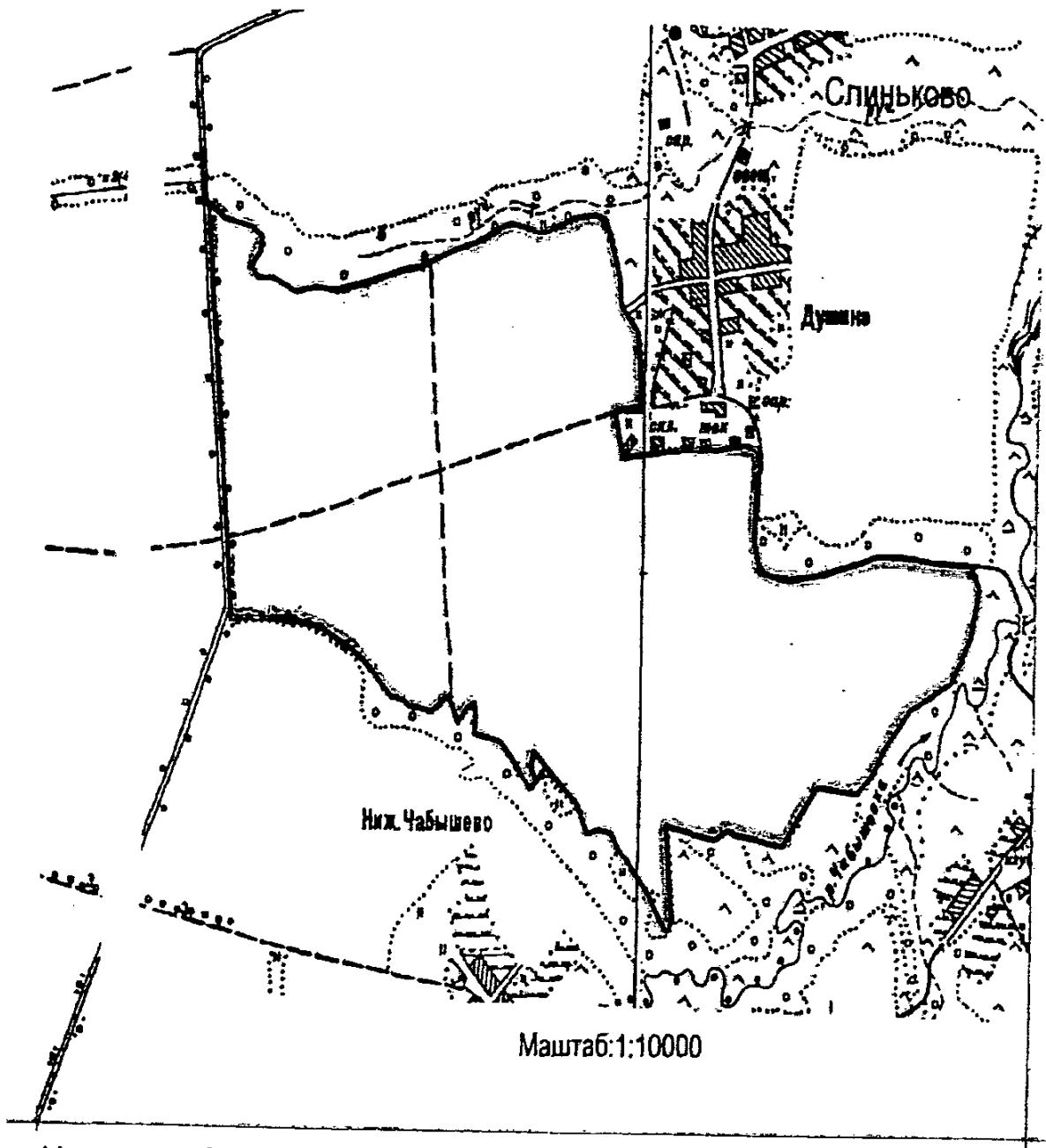


М 1 : 10000

Условные обозначения

 - граница особо ценных сельскохозяйственных угодий

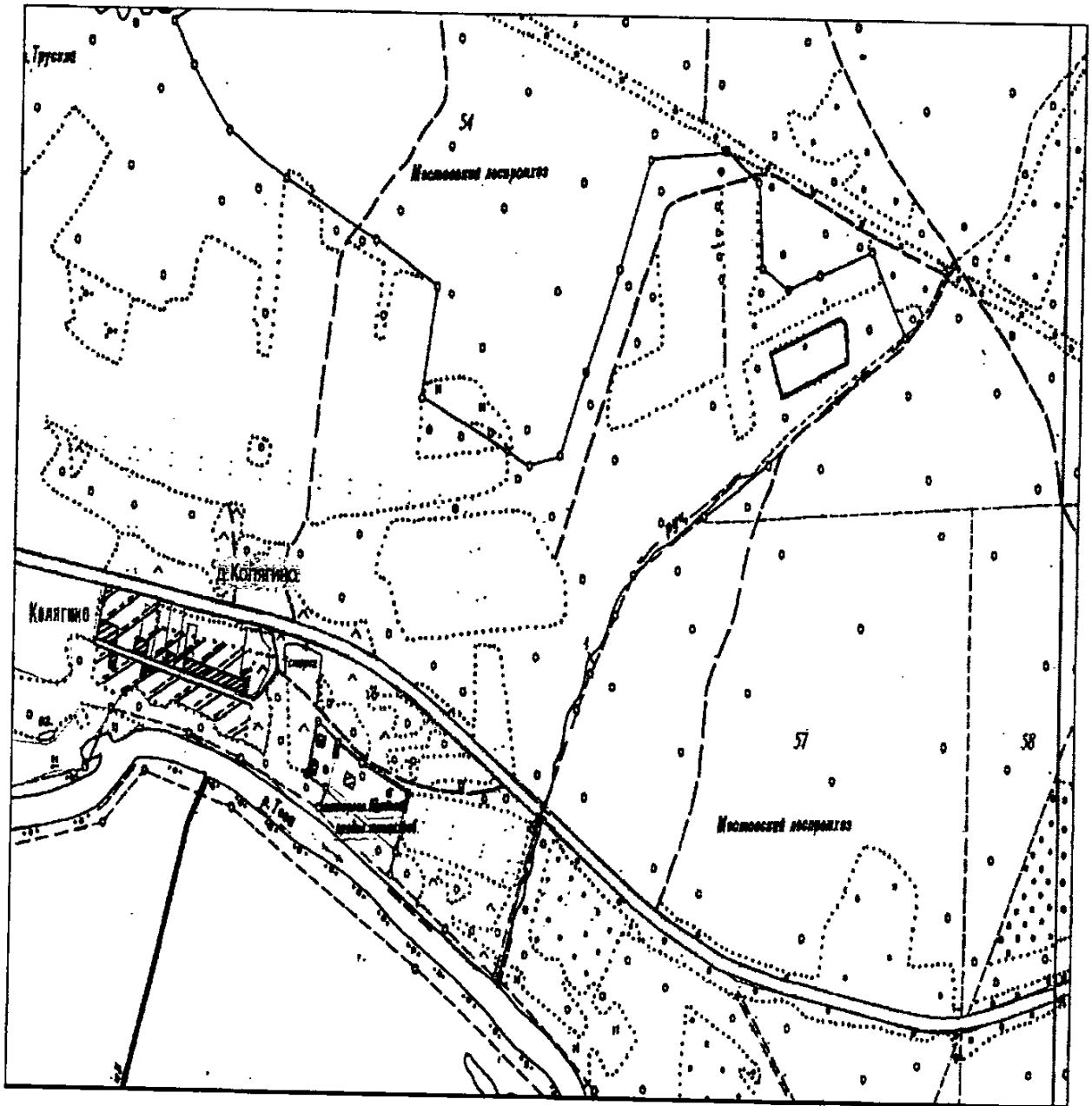
План  
границ особо ценных продуктивных сельскохозяйственных угодий,  
расположенных на территории Пучежского муниципального района  
(д. Душино)



Условные обозначения:


 - граница особо ценных сельскохозяйственных угодий

План  
границ особо ценных продуктивных сельскохозяйственных угодий,  
расположенных на территории Южского муниципального района  
(д. Колягино)



Масштаб 1 : 10 000

Условные обозначения

 - граница особо ценных сельскохозяйственных угодий