



# ПРАВИТЕЛЬСТВО ИВАНОВСКОЙ ОБЛАСТИ

## ПОСТАНОВЛЕНИЕ

от 26.06.2017 № 261 -п

г. Иваново

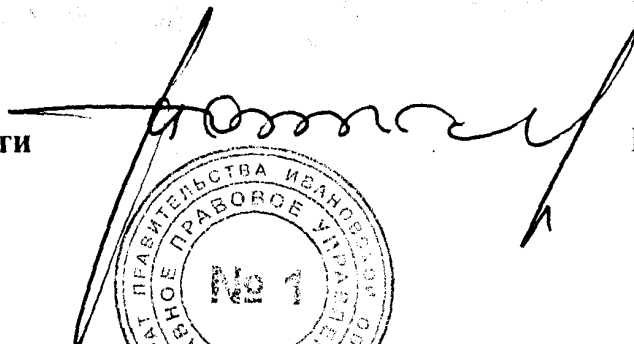

### Об утверждении перечня и планов границ особо ценных продуктивных сельскохозяйственных угодий, использование которых для других целей не допускается

В соответствии со статьей 2 Закона Ивановской области от 31.12.2002 № 110-ОЗ «Об отнесении земель сельскохозяйственного назначения к особо ценным продуктивным сельскохозяйственным угодьям» Правительство Ивановской области **п о с т а н о в л я е т**:

Утвердить:

1. Перечень особо ценных продуктивных сельскохозяйственных угодий, использование которых для других целей не допускается (приложение 1).
2. Планы границ особо ценных продуктивных сельскохозяйственных угодий, использование которых для других целей не допускается (приложение 2).

Губернатор  
Ивановской области

П.А. Коньков

Приложение 1 к постановлению  
Правительства Ивановской области  
от 26.06.2014 № 261-п

**П Е Р Е Ч Е Н Ь**  
**особо ценных продуктивных сельскохозяйственных угодий,**  
**использование которых для других целей не допускается**

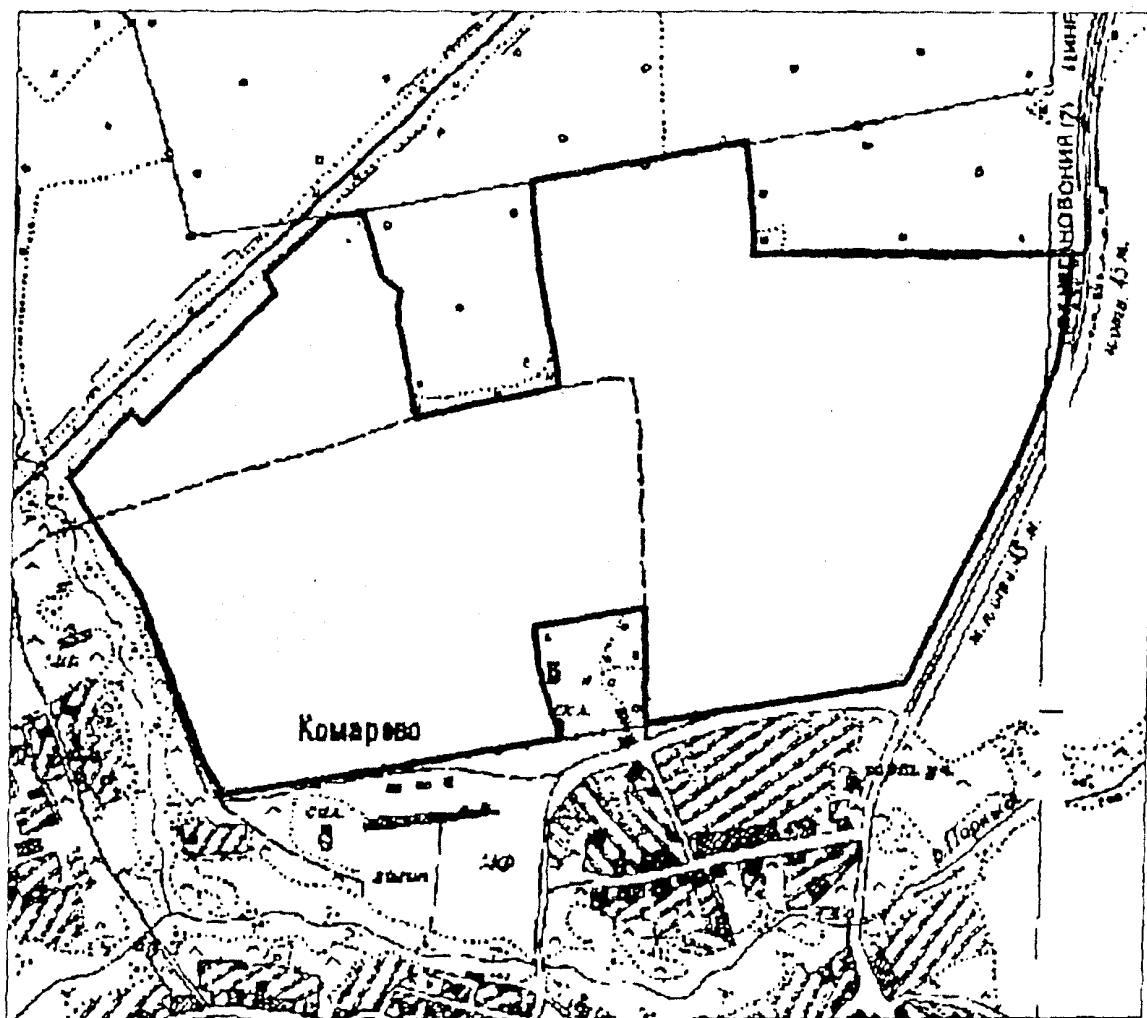
№ п/п	Место расположения особо ценных продуктивных сельскохозяйственных угодий	Площадь (в гектарах)
1	2	3
1	Заволжский муниципальный район	
	Заволжский государственный сортоиспытательный участок (филиал федерального государственного бюджетного учреждения «Государственная комиссия Российской Федерации по испытанию и охране селекционных достижений» по Ивановской области)	
	д. Комарово	70
2	Ивановский муниципальный район	
	Акционерное общество Учебно-опытное хозяйство «Чернореченский»	
	д. Востра	60,8
	с. Чернореченский	755
	Федеральное государственное бюджетное научное учреждение «Ивановский научно-исследовательский институт сельского хозяйства»	
	д. Подталицы	250
	д. Подталицы	69,6
	д. Богородское	48
	Открытое акционерное общество «Совхоз «Тепличный»	
	с. Ново-Талицы	144,5
3	Кинешемский муниципальный район	
	Кинешемский государственный сортоиспытательный участок (филиал федерального государственного бюджетного учреждения «Государственная комиссия Российской Федерации по испытанию и охране селекционных достижений» по Ивановской области)	
	д. Высоково	14
4	Комсомольский муниципальный район	
	Сельскохозяйственный производственный кооператив «Иваньковский», плодово-ягодный государственный сортоиспытательный участок (филиал федерального государственного бюджетного учреждения «Государственная комиссия Российской Федерации по испытанию и охране селекционных достижений» по Ивановской области)	

	области)	
	с. Новоселки	14
5	Пучежский муниципальный район	
	Пучежский государственный сортоиспытательный участок (филиал федерального государственного бюджетного учреждения «Государственная комиссия Российской Федерации по испытанию и охране селекционных достижений» по Ивановской области)	
	д. Душино	73,4
6	Южский муниципальный район	
	Крестьянское (фермерское) хозяйство «Теремок»	
	д. Колягино	1,3

Приложение 2 к постановлению  
Правительства Ивановской области  
от 26.06.2017 № 261 -п

**П Л А Н Ы**  
**границ особо ценных продуктивных сельскохозяйственных угодий,**  
**использование которых для других целей не допускается**

План  
границ особо ценных продуктивных сельскохозяйственных угодий,  
расположенных на территории Заволжского муниципального района  
(д. Комарово)



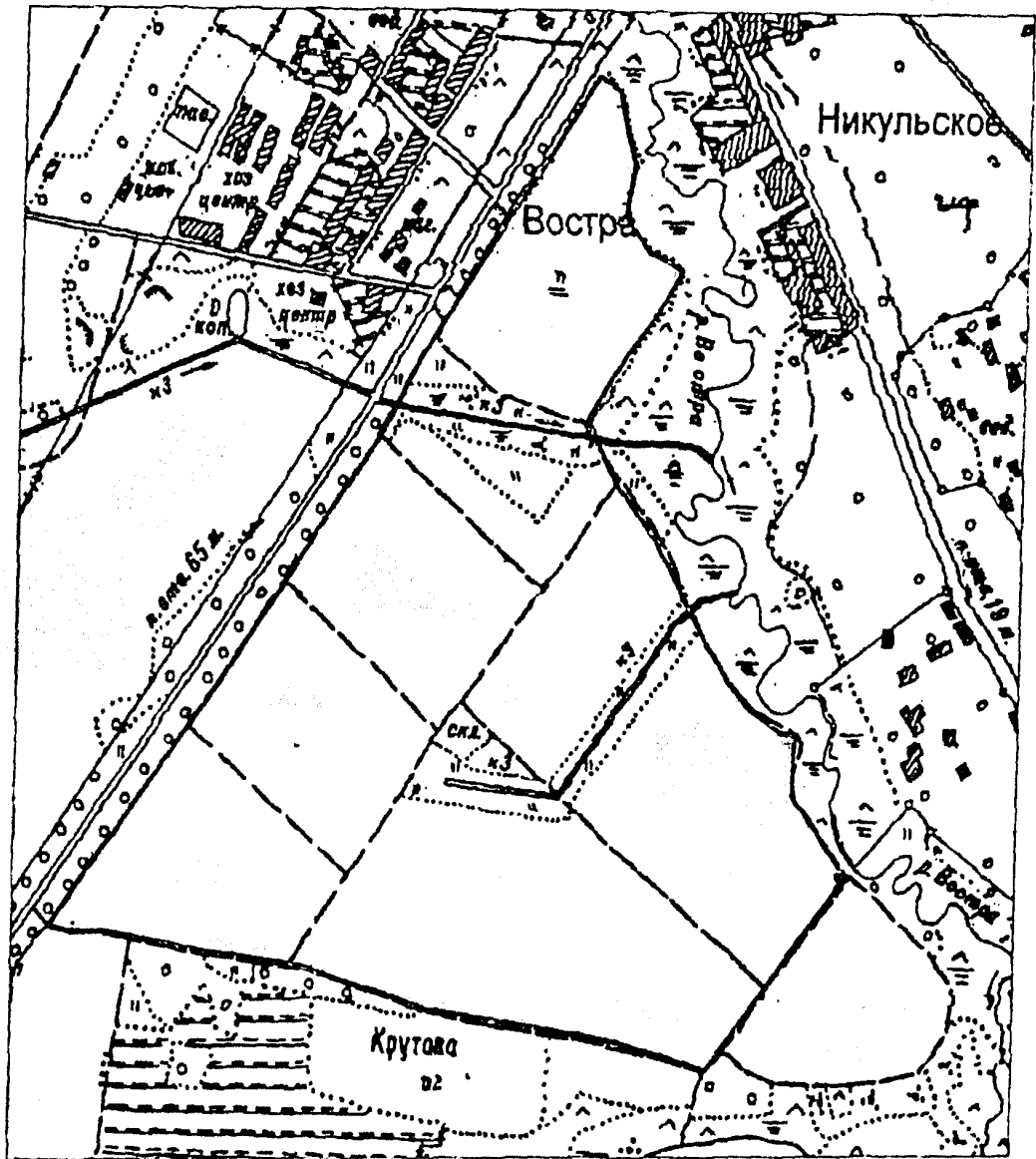
М 1 : 10000

Условные обозначения:



-граница особо ценных сельскохозяйственных угодий

План  
границ особо ценных продуктивных сельскохозяйственных угодий,  
расположенных на территории Ивановского муниципального района  
(д. Востра)

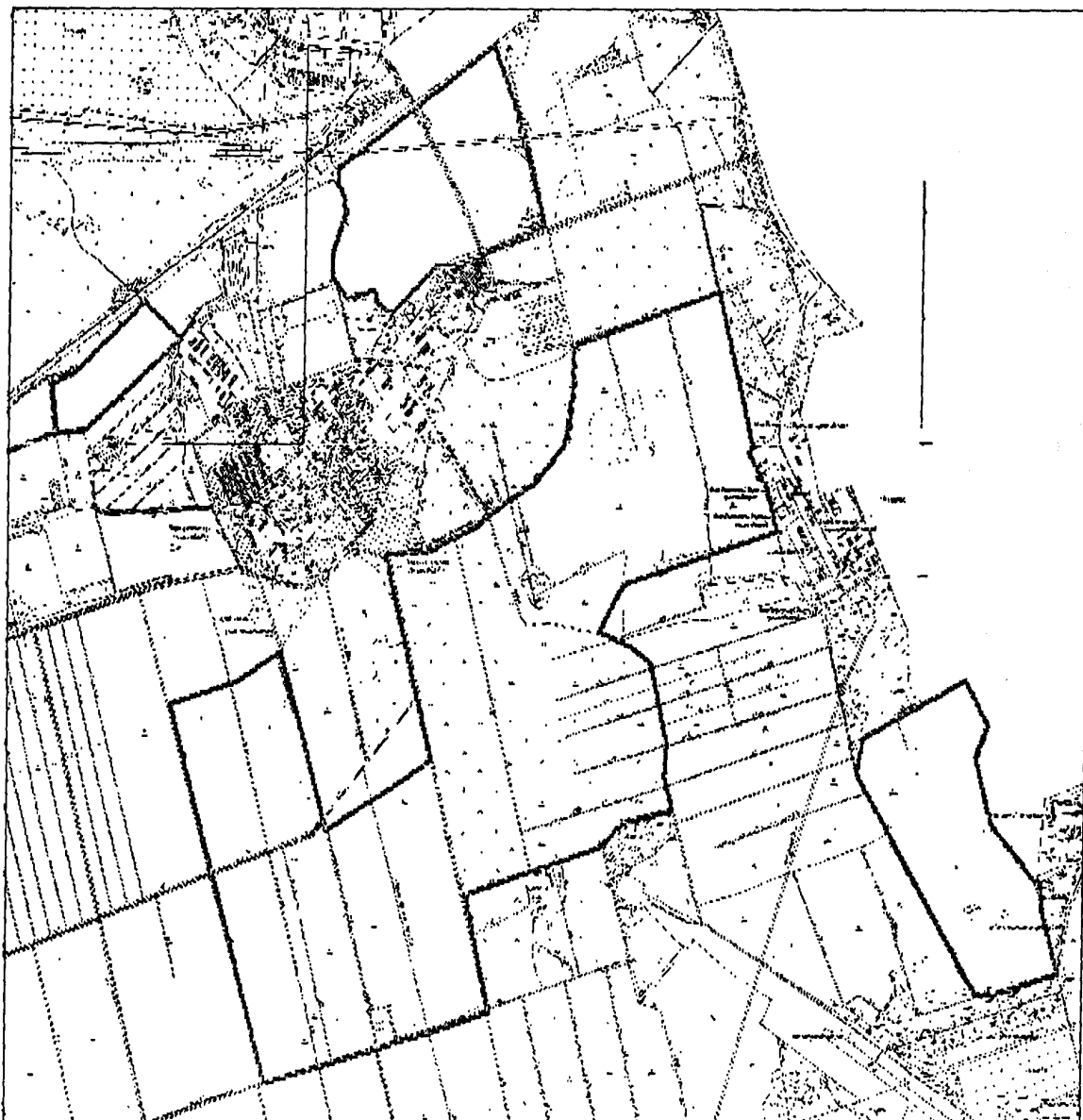


Масштаб: 1:10 000

Условные обозначения:


 - граница особо ценных сельскохозяйственных угодий

План  
границ особо ценных продуктивных сельскохозяйственных угодий,  
расположенных на территории Ивановского муниципального района  
(с. Чернореченский)

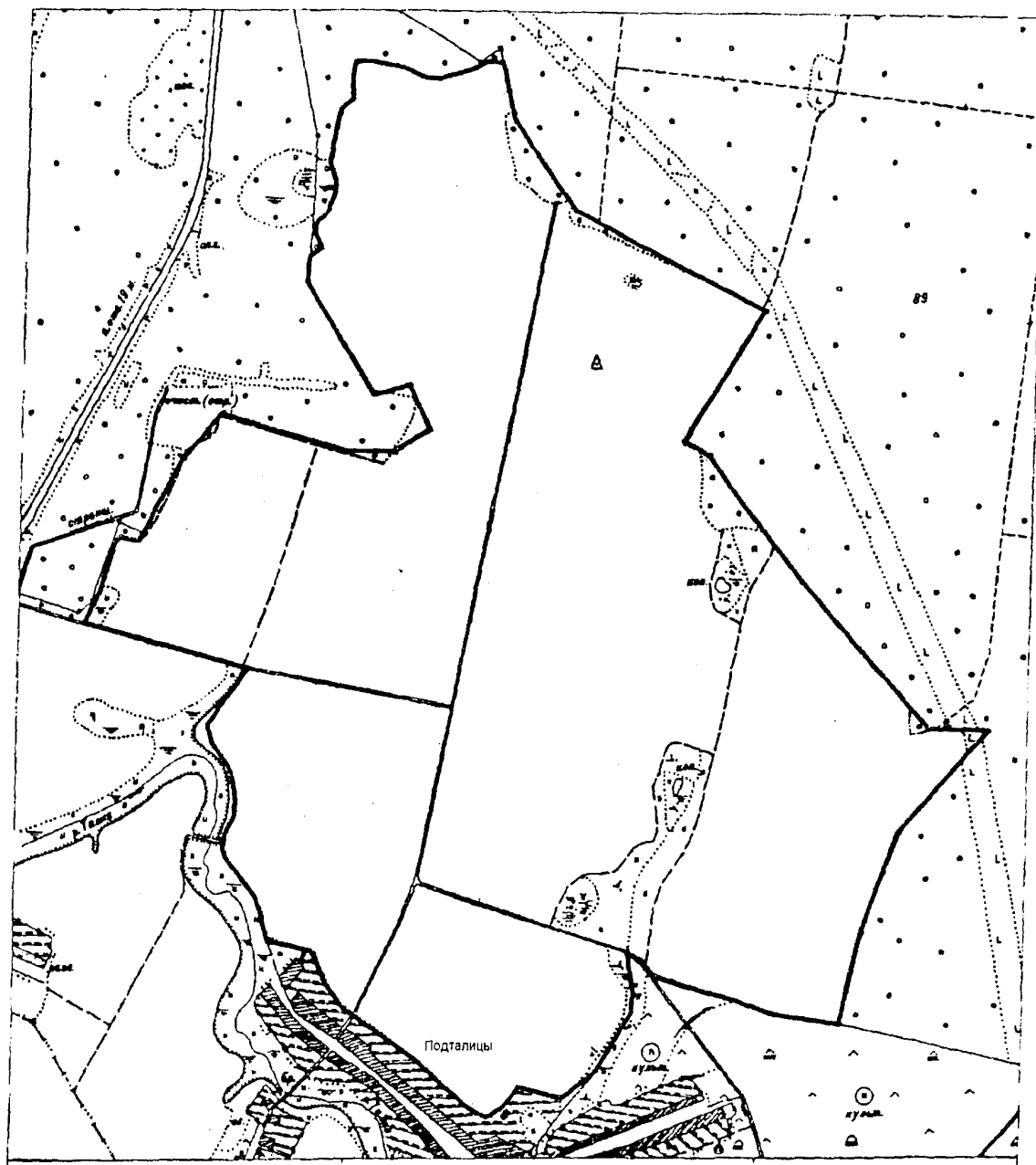


Масштаб 1 : 35 000

Условные обозначения:


 - граница особо ценных сельскохозяйственных угодий

План  
границ особо ценных продуктивных сельскохозяйственных угодий,  
расположенных на территории Ивановского муниципального района  
(д. Подталицы)

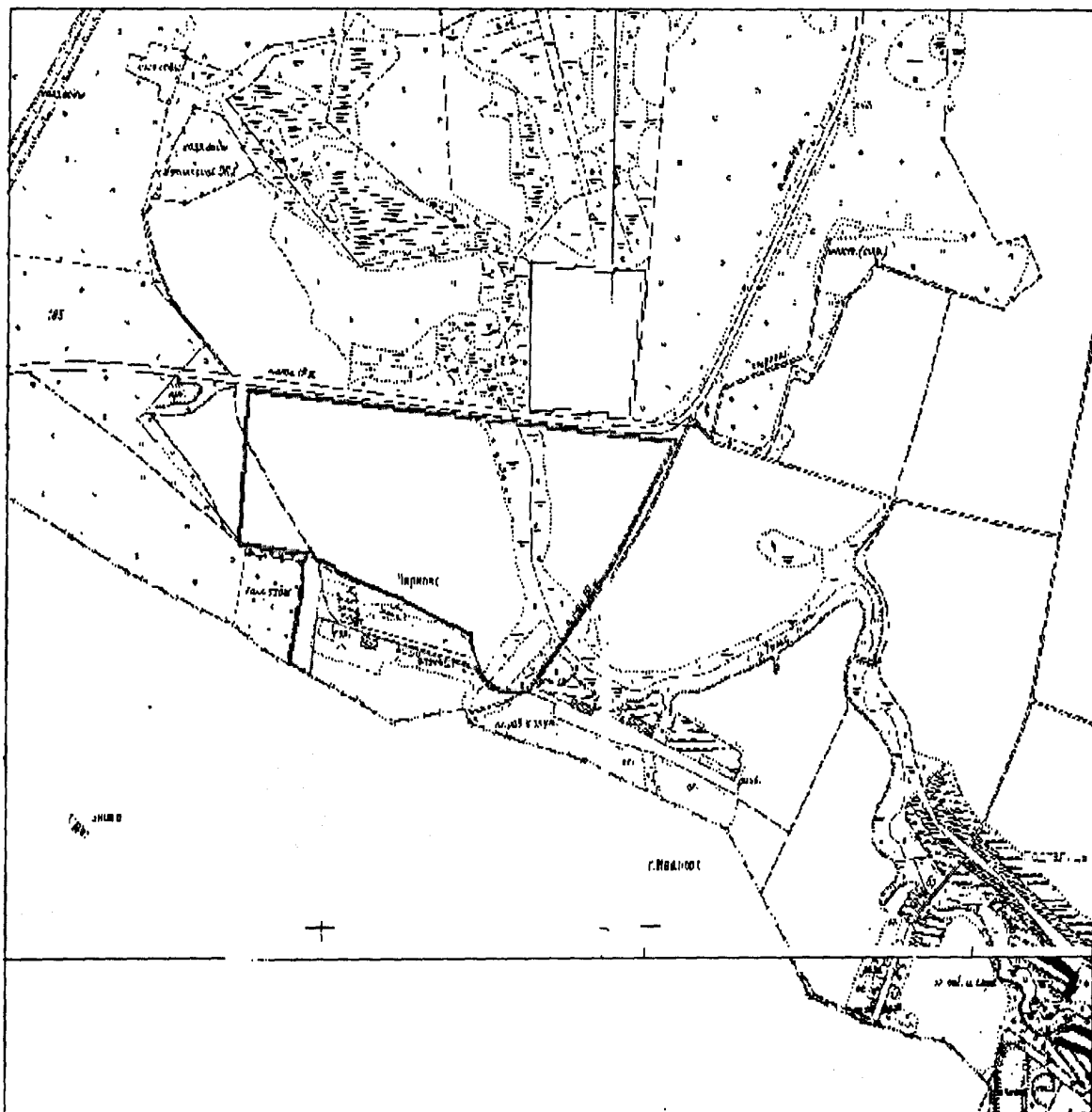


Масштаб 1:13 000

Условные обозначения:


 - граница особо ценных сельскохозяйственных угодий

План  
границ особо ценных продуктивных сельскохозяйственных угодий,  
расположенных на территории Ивановского муниципального района  
(д. Подталицы)

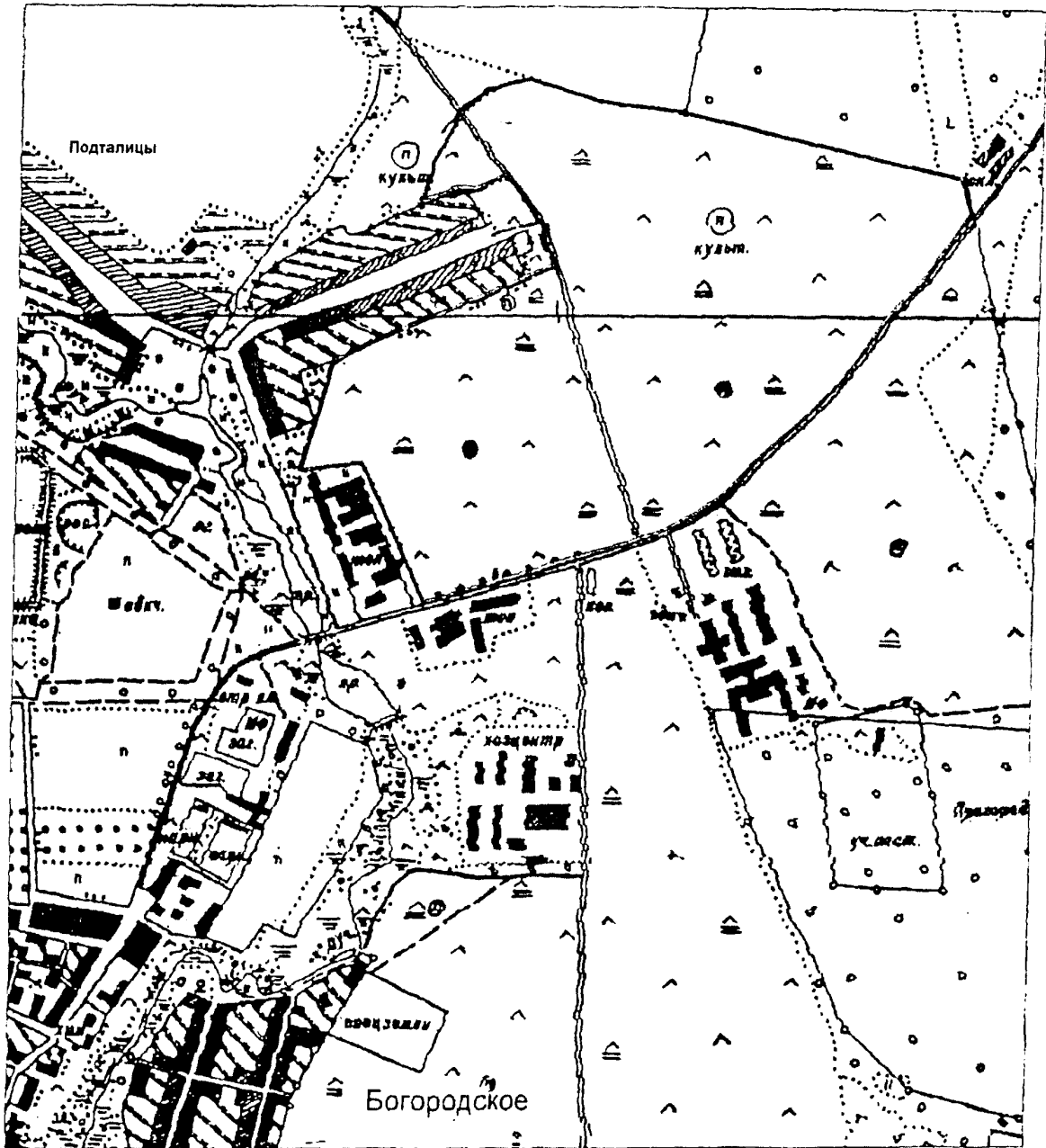


Масштаб 1 : 20 000

Условные обозначения:

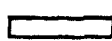
 - граница особо ценных сельскохозяйственных угодий

План  
 границ особо ценных продуктивных сельскохозяйственных угодий,  
 расположенных на территории Ивановского муниципального района  
 (д. Богородское)



Масштаб 1:10 000

Условные обозначения:


 - граница особо ценных сельскохозяйственных угодий

План  
границ особо ценных продуктивных сельскохозяйственных угодий,  
расположенных на территории Ивановского муниципального района  
(с. Ново-Талицы)

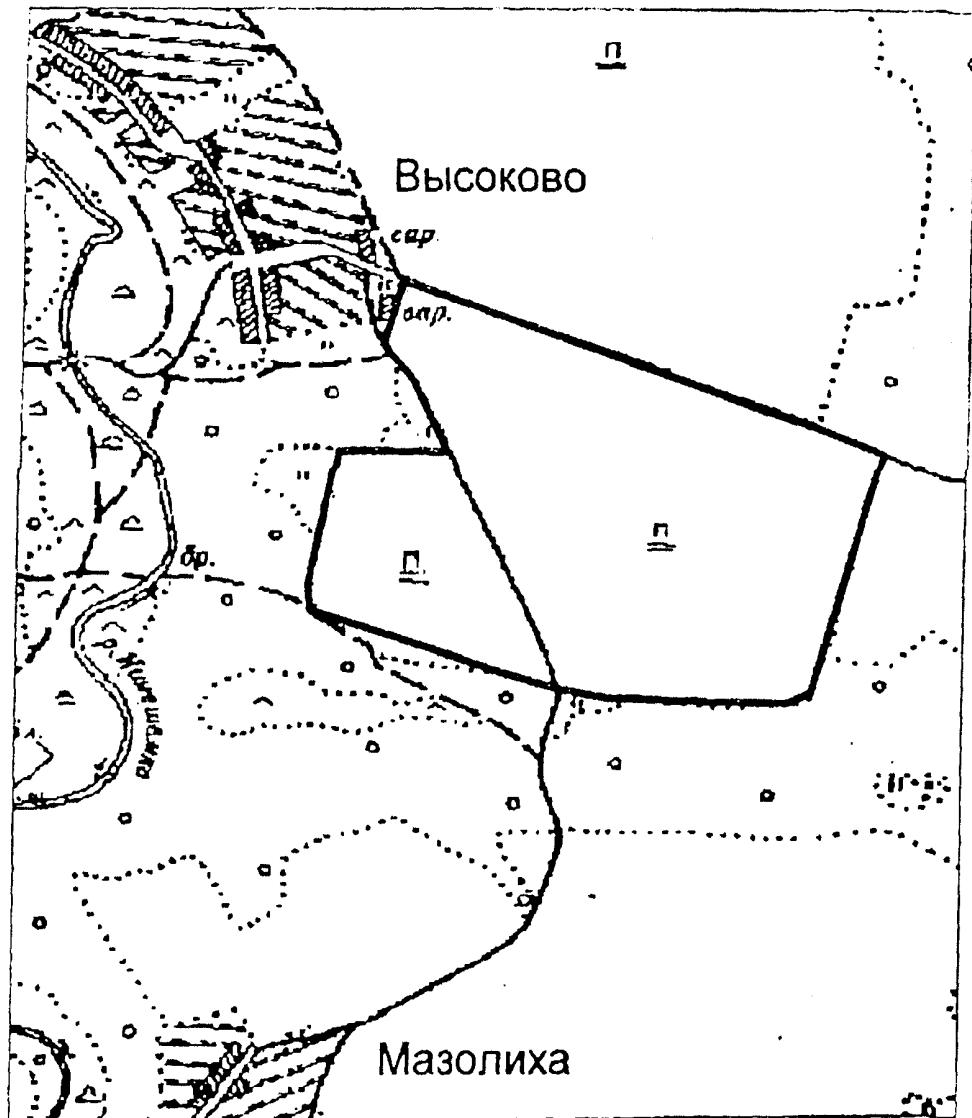


Масштаб 1 : 15 000

Условные обозначения:

 - граница особо ценных сельскохозяйственных угодий

План  
границ особо ценных продуктивных сельскохозяйственных угодий,  
расположенных на территории Кинешемского муниципального района  
(д. Высоково)

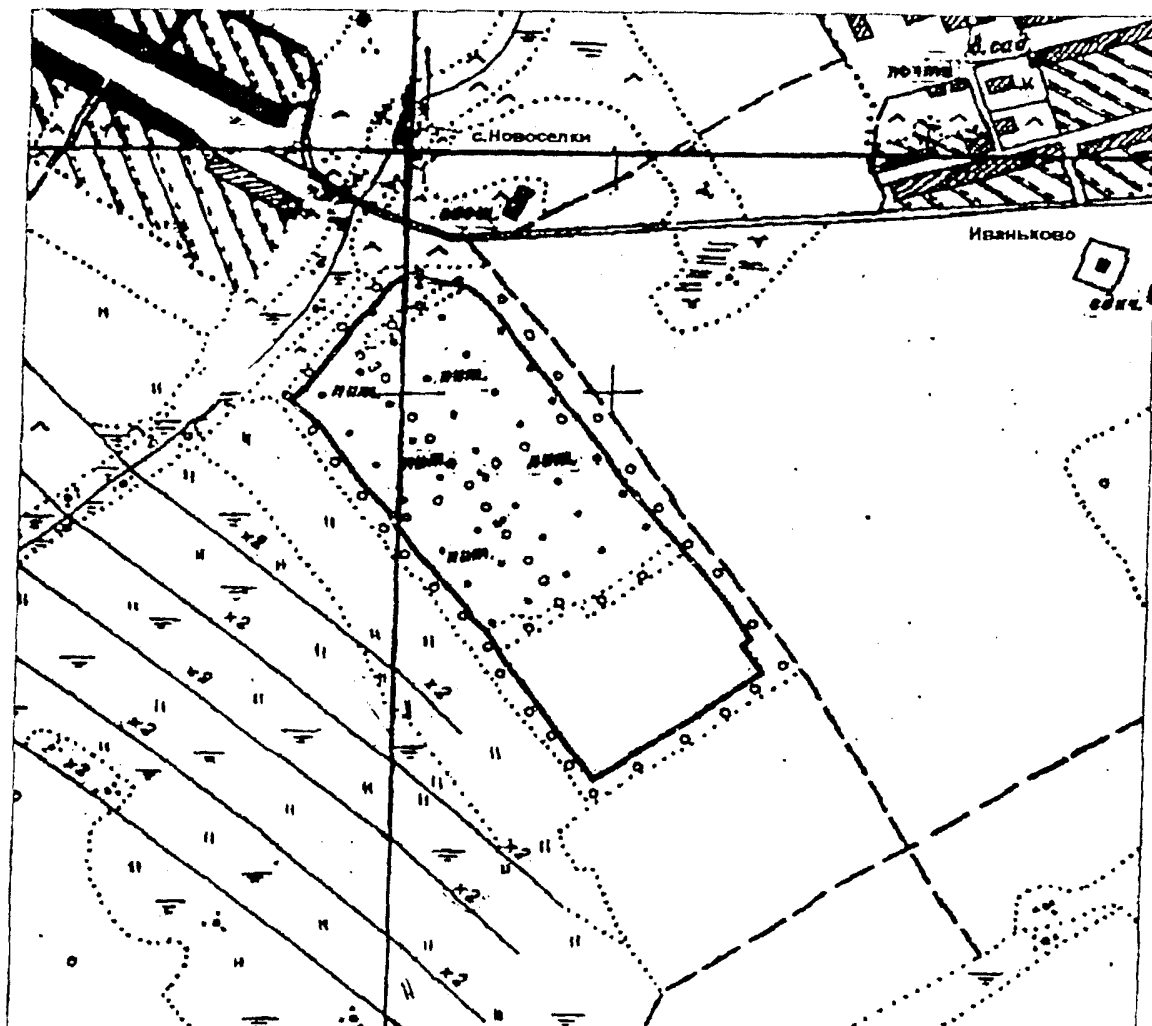


Масштаб 1:10 000

Условные обозначения:

 - граница особо ценных сельскохозяйственных угодий

План  
границ особо ценных продуктивных сельскохозяйственных угодий,  
расположенных на территории Комсомольского муниципального района  
(с. Новоселки)

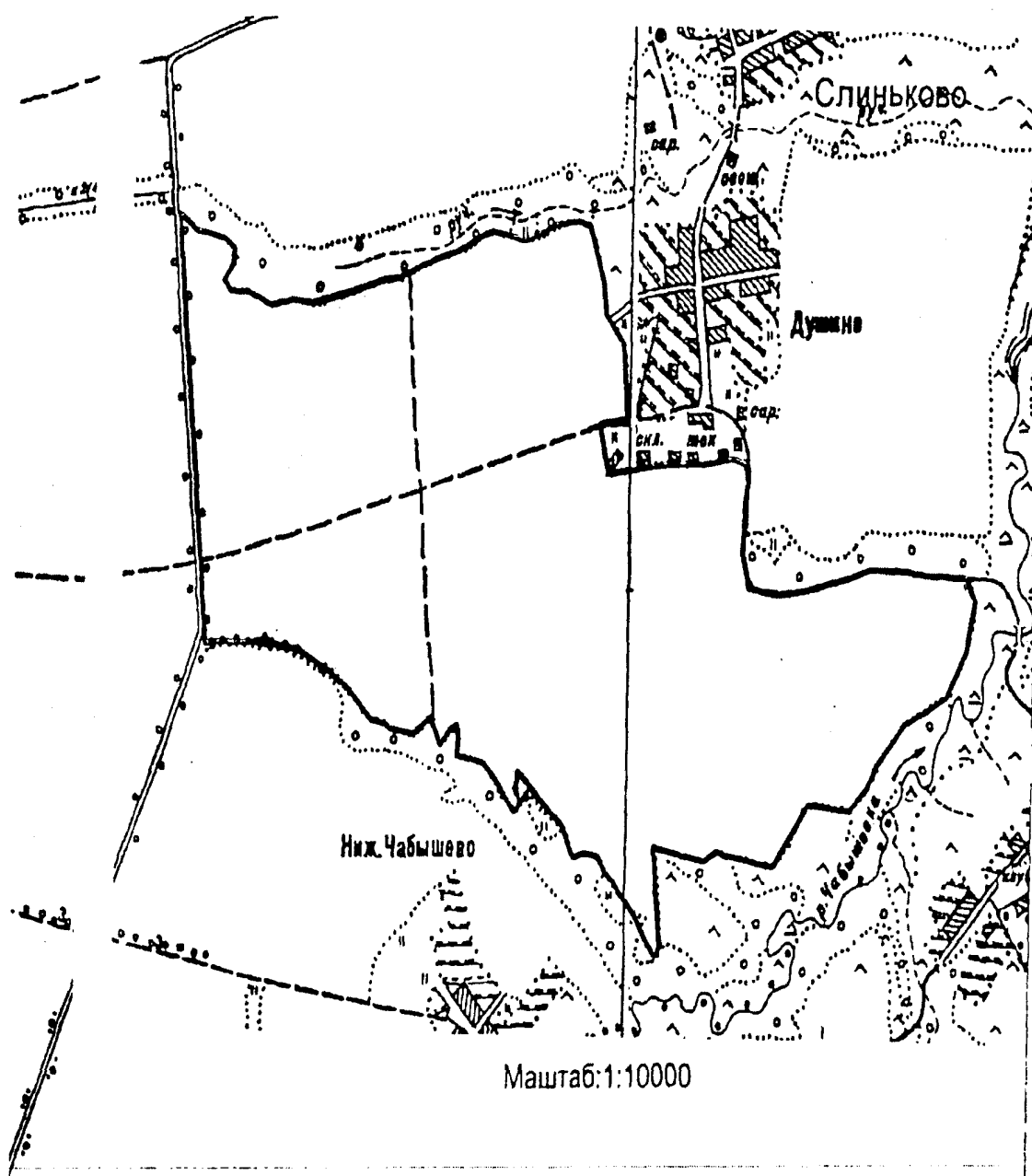


М 1 : 10000

Условные обозначения

 - граница особо ценных сельскохозяйственных угодий

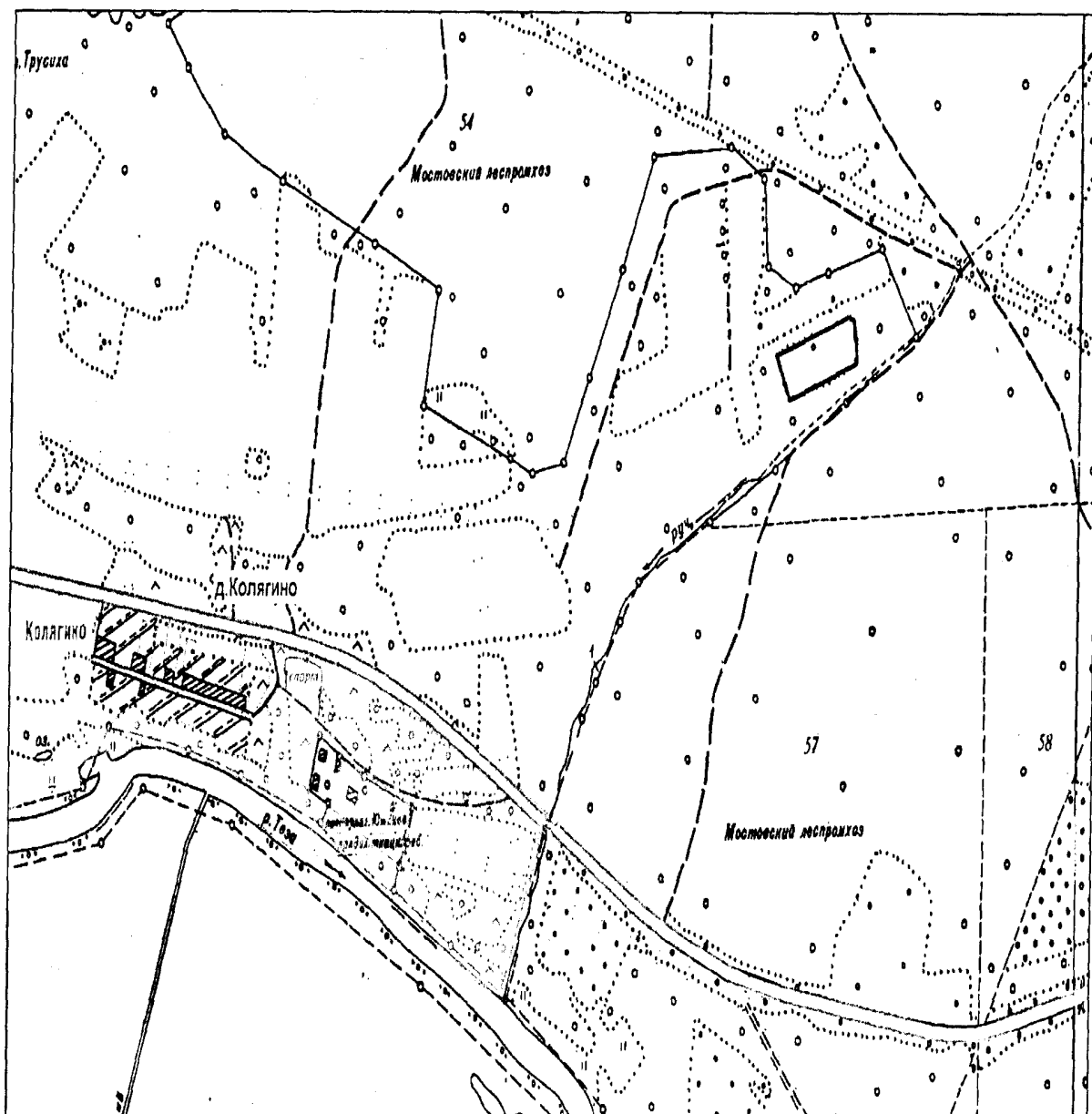
План  
границ особо ценных продуктивных сельскохозяйственных угодий,  
расположенных на территории Пучежского муниципального района  
(д. Душино)



Условные обозначения:


 - граница особо ценных сельскохозяйственных угодий

План  
границ особо ценных продуктивных сельскохозяйственных угодий,  
расположенных на территории Южского муниципального района  
(д. Колягино)



Масштаб 1 : 10 000

Условные обозначения:

 - граница особо ценных сельскохозяйственных угодий