



ПРАВИТЕЛЬСТВО ИВАНОВСКОЙ ОБЛАСТИ

РАСПОРЯЖЕНИЕ

от 12.04.2023 № 62-рп
г. Иваново

Об утверждении предложений комиссии, созданной Администрацией Юрьевоцкого муниципального района Ивановской области, в соответствии с частью 20 статьи 24 Градостроительного кодекса Российской Федерации, в целях определения местоположения границ земельных участков, на которых расположены объекты недвижимого имущества, на которые возникли права граждан и юридических лиц, в целях их перевода из земель лесного фонда в земли населенных пунктов

В соответствии с частью 24 статьи 24 Градостроительного кодекса Российской Федерации, Порядком деятельности комиссий, создаваемых на территории Ивановской области в соответствии с частью 20 статьи 24 Градостроительного кодекса Российской Федерации, утвержденным постановлением Правительства Ивановской области от 29.01.2021 № 29-п, с учетом протокола заседания комиссии по определению местоположения границ земельных участков, на которых расположены объекты недвижимого имущества, на которые возникли права граждан и юридических лиц, в целях их перевода из земель лесного фонда в земли населенных пунктов (г. Юрвец) от 04.07.2022:

1. Утвердить предложения комиссии, созданной Администрацией Юрьевоцкого муниципального района Ивановской области в соответствии с частью 20 статьи 24 Градостроительного кодекса Российской Федерации, относительно местоположения границ земельных участков, на которых расположены объекты недвижимого имущества, на которые возникли права граждан и юридических лиц, в целях их перевода из земель лесного фонда в земли населенных пунктов (г. Юрвец), в рамках подготовки проекта внесения изменений в документ территориального планирования Юрьевоцкого городского поселения Юрьевоцкого муниципального района Ивановской области (приложение).

2. Направить главе Юрьевоцкого муниципального района Ивановской области предложения, указанные в пункте 1 настоящего

распоряжения, для учета их при подготовке карты границ населенных пунктов и карты функциональных зон в составе генерального плана Юрьевоцкого городского поселения Юрьевоцкого муниципального района Ивановской области.

**Губернатор
Ивановской области**



С.С. Воскресенский

Предложения комиссии, созданной Администрацией Юрьеvecкого муниципального района Ивановской области, в соответствии с частью 20 статьи 24 Градостроительного кодекса Российской Федерации, в целях определения местоположения границ земельных участков, на которых расположены объекты недвижимого имущества, на которые возникли права граждан и юридических лиц, в целях их перевода из земель лесного фонда в земли населенных пунктов

По результатам работы Комиссия решила:

1. Определить местоположение границ земельных участков, на которых расположены объекты недвижимого имущества, на которые возникли права граждан и юридических лиц, в целях их перевода из земель лесного фонда в земли населенных пунктов (г. Юрвец), в рамках подготовки проекта внесения изменений в документ территориального планирования Юрвецкого городского поселения Юрвецкого муниципального района Ивановской области.

Предложения Комиссии предлагают к включению в границы населенного пункта г. Юрвец Юрвецкого городского поселения Юрвецкого муниципального района Ивановской области следующие участки земель лесного фонда Нагорного участкового лесничества Кинешемского лесничества (квартал 2, выдел 4, квартал 11, выдел 14 и квартал 15, выдел 3):

- участок, выдел 4, квартал 2 Нагорного участкового лесничества Кинешемского лесничества площадью 0,72 га;

- участок, квартал 2 Нагорного участкового лесничества Кинешемского лесничества площадью 0,55 га;

- многоконтурный участок, выдел 14, квартал 11 Нагорного участкового лесничества Кинешемского лесничества площадью 2,04 га (в том числе контур в районе ул. Герцена и контур в районе ул. 25-е Октября);

- участок, выдел 3, квартал 15 Нагорного участкового лесничества Кинешемского лесничества площадью 0,79 га.

Участки земель лесного фонда Нагорного участкового лесничества Кинешемского лесничества, предлагаемые к включению в границы населенного пункта г. Юрвец Юрвецкого городского поселения Юрвецкого муниципального района Ивановской области состоят из следующих земельных участков, образуемых земельных участков и частей земельных участков, пересекающихся с землями лесного фонда:

№ п/п	Кадастровый или условный номер земельного участка	Площадь участка (кв.м)	Примечания
1.	Кадастровый номер 37:22:020291:4	2666 кв. м	
2	Условный номер земельного участка 37:22:00000:2:ЗУ1	4508 кв. м	Выделяется из существующего ЗУ № 37:22:020291:125
3	Кадастровый номер 37:22:010119:61	1854 кв. м	Земельный участок расположен в границах лесного квартала
4	Кадастровый номер 37:22:010119:63	2137 кв. м	Земельный участок расположен в границах лесного квартала
5	Кадастровый номер 37:22:010119:89	1498 кв. м	Земельный участок расположен в границах лесного квартала
6	Условный номер земельного участка 37:22:00000:489:ЗУ1	1455 кв. м	Выделяется из существующего ЗУ № 37:22:000000:489
7	Условный номер земельного участка 37:22:00000:2:ЗУ1	53 кв. м	Земельный участок расположен в границах лесного квартала
8	Условный номер земельного участка 37:22:00000:489:ЗУ2	4314 кв. м	Выделяется из существующего ЗУ № 37:22:000000:489
9	Условный номер земельного участка 37:22:00000:2:ЗУ1	12974 кв. м	Земельный участок расположен в границах лесного квартала
10	Часть земельного участка с кадастровым номером 37:22:010211:94, в части пересечения с землями лесного фонда	695 кв. м	Часть участка, пересекающаяся с землями лесного фонда
11	Часть земельного участка с кадастровым номером 37:22:010211:70, в части пересечения с землями лесного фонда	454 кв. м	Часть участка, пересекающаяся с землями лесного фонда
12	Часть земельного участка с кадастровым номером 37:22:010211:68, в части пересечения с землями	278 кв. м	Часть участка, пересекающаяся с землями лесного фонда

	лесного фонда		
13	Часть земельного участка с кадастровым номером 37:22:010211:96, в части пересечения с землями лесного фонда	209 кв. м	Часть участка, пересекающаяся с землями лесного фонда
14	Условный номер земельного участка 37:22:00000:489:ЗУ1	7866 кв. м	Выделяется из существующего ЗУ № 37:22:000000:489
Итого		4,1 га	

Общая площадь земель лесного фонда части территорий Нагорного участкового лесничества Кинешемского лесничества (квартал 2, выдел 4, квартал 11, выдел 14 и квартал 15, выдел 3), предлагаемых к включению в границу населенного пункта г. Юрьеvec Юрьеvecкого городского поселения Юрьеvecкого муниципального района Ивановской области, составляет 4,1 га.

Предложенная в этой части населенного пункта граница населенного пункта г. Юрьеvec Юрьеvecкого городского поселения Юрьеvecкого муниципального района Ивановской области соответствует требованиям пункта 6 статьи 11.9 Земельного кодекса Российской Федерации, части 26 статьи 24 Градостроительного кодекса Российской Федерации о недопустимости вкрапливания, чересполосице, изломанности границ населенного пункта.

На основании статьи 24 Градостроительного кодекса Российской Федерации (в редакции Федерального закона от 29.07.2017 № 280-ФЗ «О внесении изменений в отдельные законодательные акты Российской Федерации в целях устранения противоречий в сведениях государственных реестров и установления принадлежности земельного участка к определенной категории земель»), в соответствии с которой проектом изменений генерального плана Юрьеvecкого городского поселения Юрьеvecкого муниципального района Ивановской области предлагается включение части земель лесного фонда, на которых расположены объекты недвижимого имущества, на которые возникли права граждан и юридических лиц, в границу населенного пункта г. Юрьеvec, соответственно предусмотрен перевод земель лесного фонда в количестве 4,1 га в земли населенных пунктов.

В таблице 1 приведена площадь населенного пункта г. Юрьеvec Юрьеvecкого городского поселения Юрьеvecкого муниципального района Ивановской области соответственно до и после перевода в земли населенных пунктов части территорий Нагорного участкового лесничества Кинешемского лесничества.

Таблица 1
Изменение площади населённого пункта г. Юрьевец

№ п/п	Наименование населенного пункта	Площадь населенного пункта, га	
		без учета предложений	с учетом предложений
1.	г. Юрьевец	883,13	887,23

Комиссией определено местоположение нескольких земельных (лесных) участков общей площадью 4,1 га, расположенных на территории земель лесного фонда Нагорного участкового лесничества Кинешемского лесничества (квартал 2, выдел 4, квартал 11, выдел 14 и квартал 15, выдел 3), в границах которых расположены объекты недвижимости (жилые и вспомогательные здания и сооружения), на которые возникли права граждан и юридических лиц, в целях их перевода из земель лесного фонда в земли населенных пунктов с включением в границы населенного пункта г. Юрьевец Юрьевецкого городского поселения Юрьевецкого муниципального района Ивановской области.

На схемах 1.1 и 1.2 отображены границы населенного пункта г. Юрьевец, устанавливаемые с учетом предложений комиссии (территории, включаемые в границы населенного пункта г. Юрьевец, выделены розовым цветом).

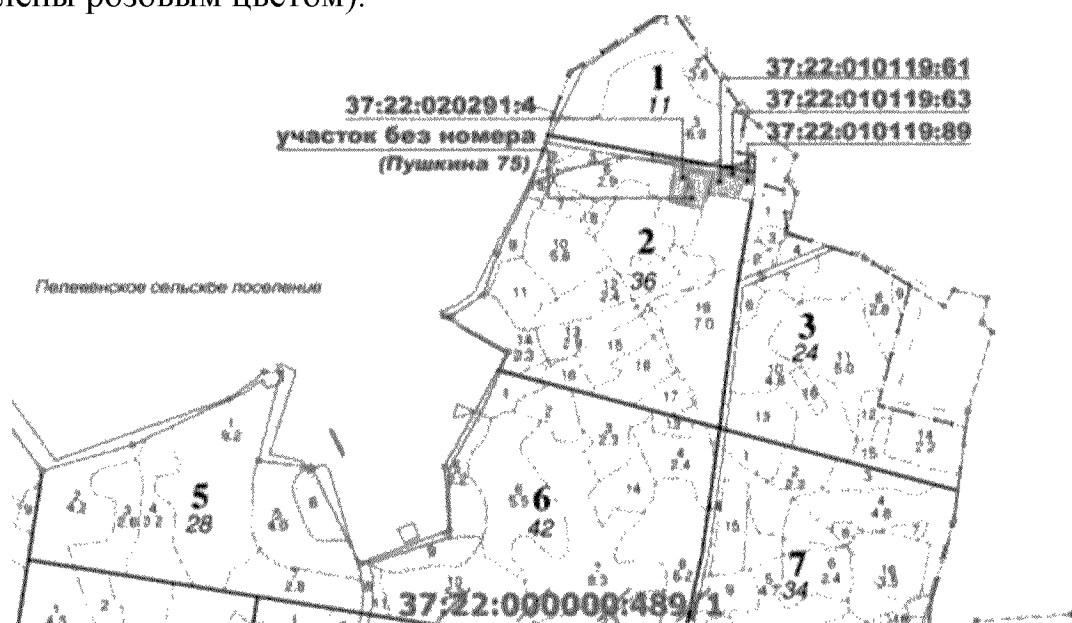


Схема 1.1
Схема участка границы г. Юрьевец в районе ул. Пушкина

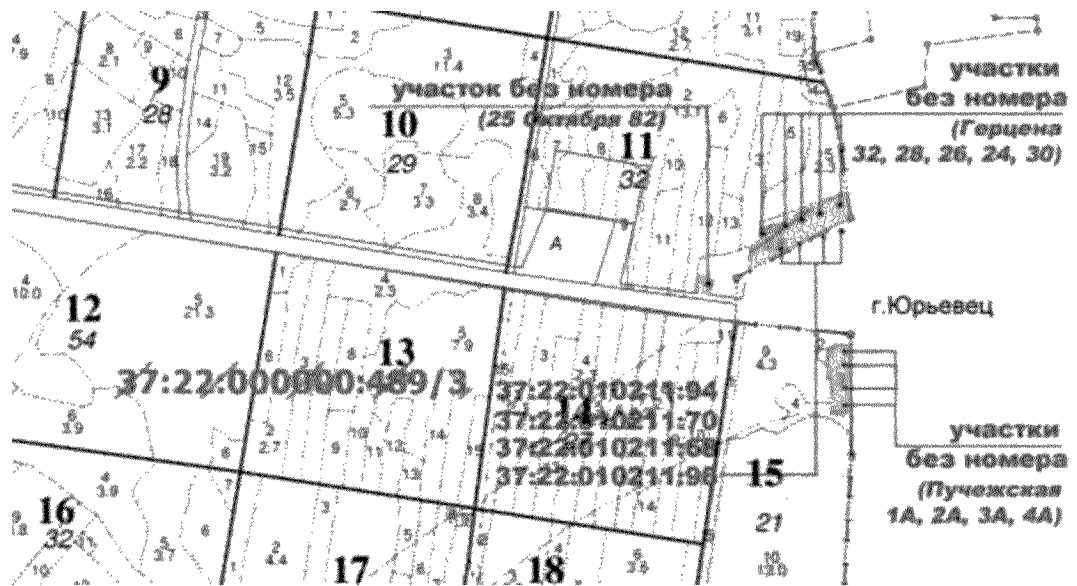


Схема 1.2

Схема участка границы г. Юрьевец в районе ул. Герцена, ул. Пучежская

2. Утвердить схемы расположения земельных участков на кадастровом плане территории согласно схемам.

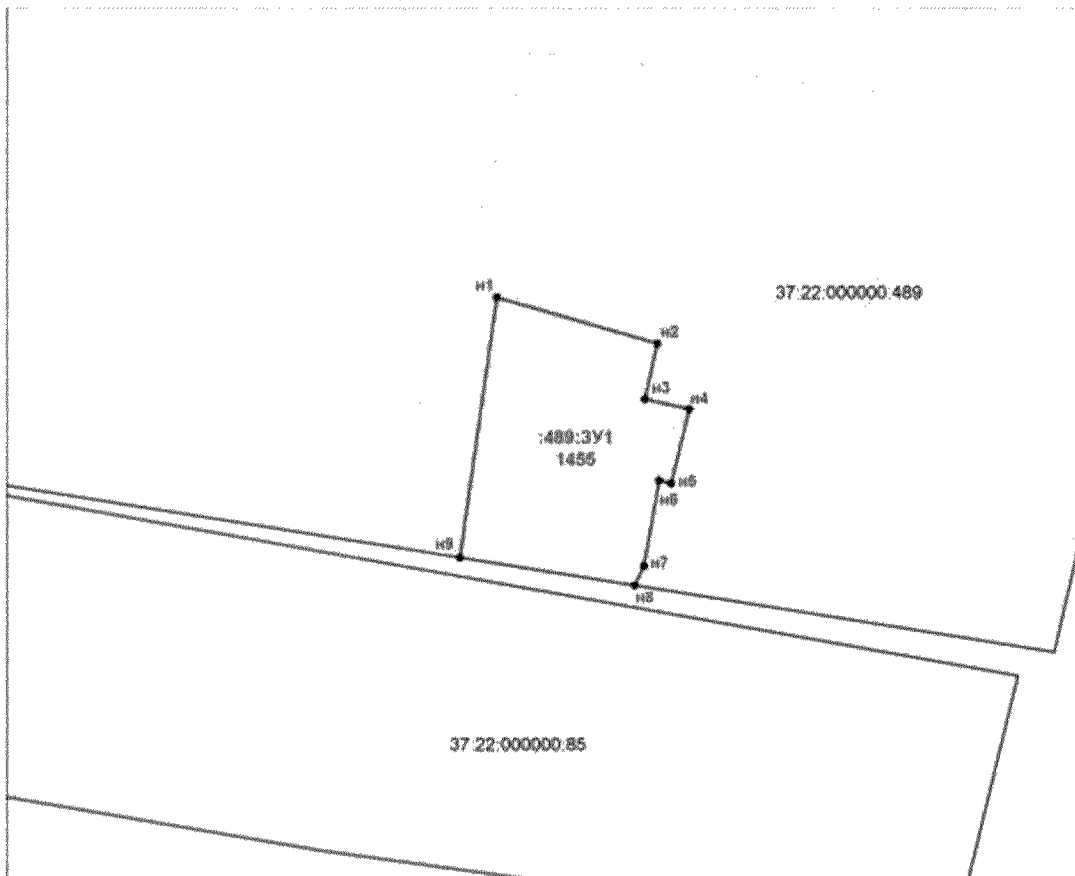
Схемы расположения земельных участков на кадастровом плане территории

СОГЛАСОВАНО

Протокол комиссии по определению местоположения границ земельных участков, на которых расположены объекты недвижимого имущества, на которые возникли права граждан и юридических лиц, в целях их перевода из земель лесного фонда в земли населенных пунктов в рамках подготовки проектов внесения изменений в документы территориального планирования Юрьеvecкого городского поселения Юрьеvecкого муниципального района Ивановской области от ____ .07.2022 № ____

СХЕМА РАСПОЛОЖЕНИЯ ЗЕМЕЛЬНЫХ УЧАСТКОВ на кадастровом плане территории

Местоположение: Ивановская область, Юрьеvecкий муниципальный район,
Нагорное участковое лесничество, квартал 11, выдел 14



Система координат: МСК-37
Масштаб 1:1000

Условный номер земельного участка: 37.22.00000:489:ЗУ1

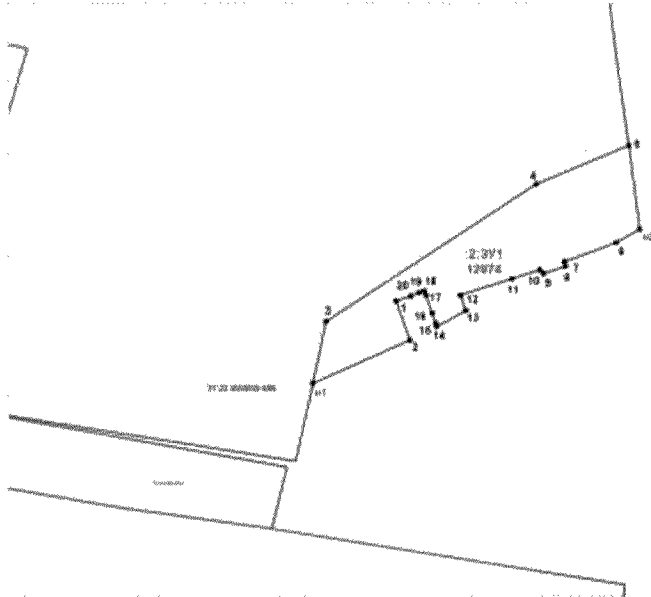
Площадь земельного участка: 1455 кв. м.

Обозначение характерных точек границ	Координаты, м	
	X	Y
1		
n1	341 896,84	2342 886,16
n2	341 888,67	2342 914,53
n3	341 878,86	2342 912,38
n4	341 877,09	2342 920,19
n5	341 863,91	2342 916,99
n6	341 864,43	2342 914,09
n7	341 849,37	2342 912,12
n8	341 845,92	2342 910,69
n9	341 850,84	2342 879,88
n1	341 896,84	2342 886,16

УСЛОВНЫЕ ОБОЗНАЧЕНИЯ:

37.14.:010213:1	Существующий земельный участок
	Охранная зона
489:ЗУ1 1455	Обозначение вновь образуемого земельного участка

СХЕМА РАСПОЛОЖЕНИЯ ЗЕМЕЛЬНЫХ УЧАСТКОВ
 на кадастровом плане территории
 Местоположение: Ивановская область, Юрьевский муниципальный район,
 Могорное участковое лесничество, квартал 11, выдел 14



СОГЛАСОВАНО

Протокол комиссии по определению местоположения
 границ земельных участков, на которых расположены
 объекты недвижимого имущества, на которые возникли права
 граждан и юридических лиц, в целях их перевода из земель
 государственного фонда в земельный кадастр и в рамках
 подготовки проектов землеустроительных документов
 территориального планирования. Юрьевский территориальный
 отдел Ивановского муниципального района
 Ивановской области от _____ 07 2022 № _____

Условный номер
 земельного участка: 37:22:00909-2:371
 Площадь земельного участка: 12874 кв. м

Обозначение характерных точек границы	Координаты, м	
	X	Y
1		
2	341 184,28	2 343 985,05
3	341 124,92	2 343 070,52
4	341 092,96	2 342 997,65
5	341 138,00	2 343 987,59
6	341 241,87	2 343 199,19
7	341 279,89	2 343 238,26
8	341 228,04	2 343 242,68
9	341 198,19	2 343 229,29
10	341 183,50	2 343 198,20
11	341 180,28	2 343 187,07
12	341 174,69	2 343 179,66
13	341 177,72	2 343 167,78
14	341 179,87	2 343 146,94
15	341 189,60	2 343 128,41
16	341 188,95	2 343 112,29
17	341 135,05	2 343 090,46
18	341 137,45	2 343 089,73
19	341 148,00	2 343 087,28
20	341 138,64	2 343 083,51
21	341 161,74	2 343 081,12
1	341 190,38	2 343 077,24
2	341 187,96	2 343 073,29
3	341 184,28	2 343 069,05

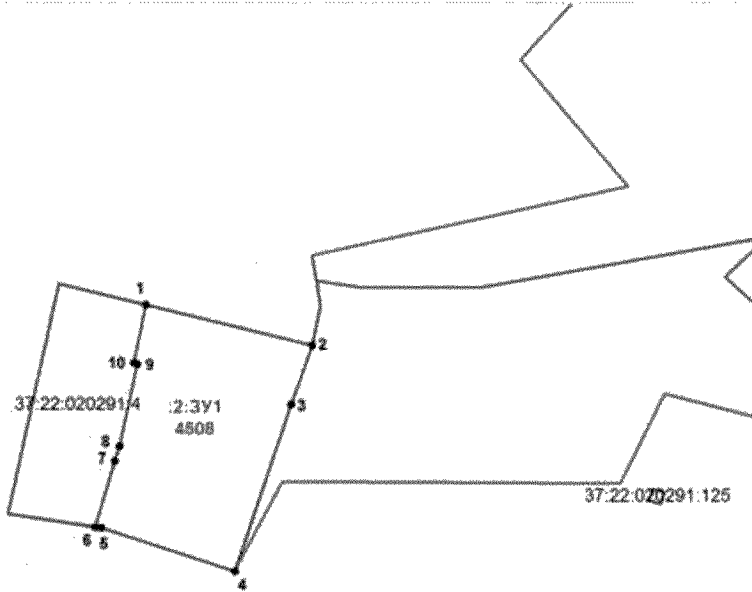
УСЛОВНЫЕ ОБОЗНАЧЕНИЯ:
37:22:00909-2:371 Структурный земельный участок
 Ограничение зоны
 1:2000 Обозначение вноса, обрабатываемого
 12874 земельного участка
 Система координат: МСК-37
 Масштаб 1:3000

СОГЛАСОВАНО

Протокол комиссии по определению местоположения границ земельных участков, на которых расположены объекты недвижимого имущества, на которые возникли права граждан и юридических лиц, в целях их перевода из земель лесного фонда в земли населенных пунктов в рамках подготовки проектов внесения изменений в документы территориального планирования Юрьевецкого городского поселения Юрьевецкого муниципального района Ивановской области от ____ .07.2022 № _____

**СХЕМА РАСПОЛОЖЕНИЯ ЗЕМЕЛЬНЫХ УЧАСТКОВ
на кадастровом плане территории**

Местоположение: Ивановская область, Юрьевецкий муниципальный район,
Нагорное участковое лесничество, квартал 2, выдел 4



Система координат: МСК-37
Масштаб 1:2000

Условный номер
земельного участка: 37:22:00000:2:3У1

Площадь земельного участка: 4508 кв. м.

УСЛОВНЫЕ ОБОЗНАЧЕНИЯ:

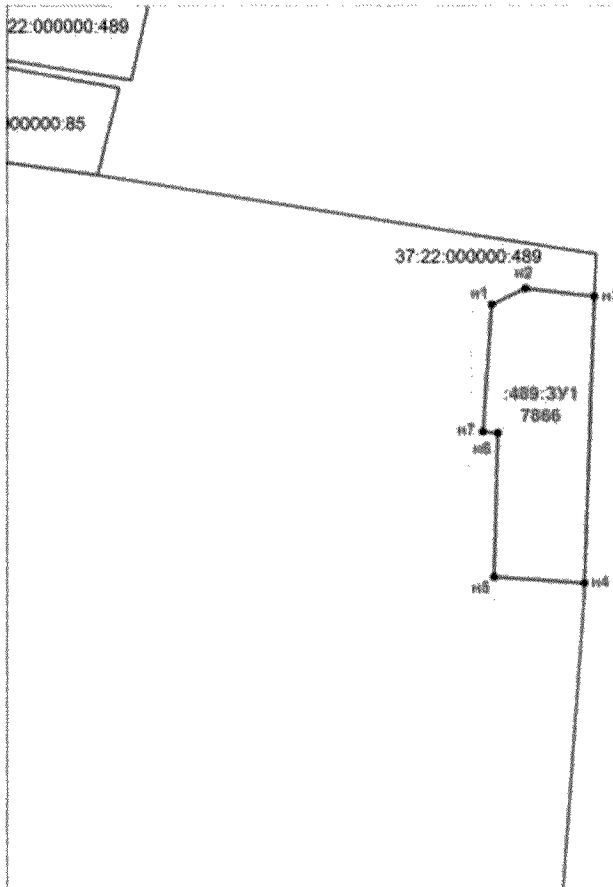
37:14:010213:1	Существующий земельный участок
2:3У1	Охранная зона
4508	Обозначение вновь образуемого земельного участка

Обозначение характерных точек границ	Координаты, м	
	X	Y
1		
n1	341 096,84	2342 886,16
n2	341 088,67	2342 914,63
n3	341 079,98	2342 912,36
n4	341 077,09	2342 920,19
n5	341 063,91	2342 916,99
n6	341 064,43	2342 914,09
n7	341 049,37	2342 912,12
n8	341 045,92	2342 910,59
n9	341 050,64	2342 879,89
n10	341 096,84	2342 886,16

СОГЛАСОВАНО

Протокол комиссии по определению местоположения границ земельных участков, на которых расположены объекты недвижимого имущества, на которые возникли права граждан и юридических лиц, в целях их перевода из земель лесного фонда в земли населенных пунктов в рамках подготовки проектов внесения изменений в документы территориального планирования Юрьевецкого городского поселения Юрьевецкого муниципального района Ивановской области от ____ .07.2022 № ____

СХЕМА РАСПОЛОЖЕНИЯ ЗЕМЕЛЬНЫХ УЧАСТКОВ
на кадастровом плане территории
Местоположение: Ивановская область, Юрьевецкий муниципальный район,
Нагорное участковое лесничество, квартал 15, выдел 3



Система координат: МСК-37
Масштаб 1:3000

УСЛОВНЫЕ ОБОЗНАЧЕНИЯ:

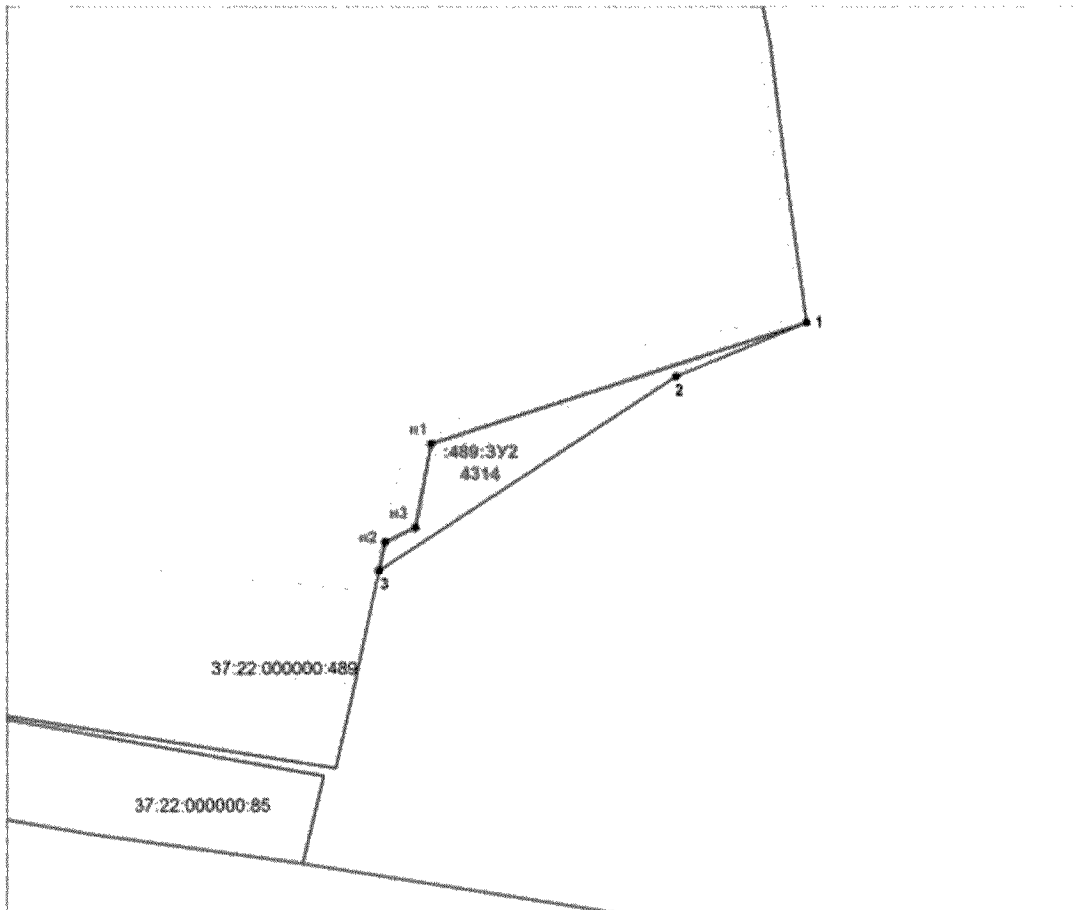
37:14:010213:1	Существующий земельный участок
	Охранная зона
37:14:010213:1 7866	Обозначение вновь образуемого земельного участка

Условный номер земельного участка: 37:22:00000:489:3У1		
Площадь земельного участка: 7866 кв. м.		
Обозначение характерных точек границ	Координаты, м	
	X	Y
1	2	3
n1	340 915,04	2 343 175,78
n2	340 923,87	2 343 193,92
n3	340 919,44	2 343 230,36
n4	340 767,56	2 343 225,29
n5	340 770,79	2 343 177,21
n6	340 846,91	2 343 179,27
n7	340 847,71	2 343 171,34
n1	340 915,04	2 343 175,78

СОГЛАСОВАНО

Протокол комиссии по определению местоположения границ земельных участков, на которых расположены объекты недвижимого имущества, на которые возникли права граждан и юридических лиц, в целях их перевода из земель лесного фонда в земли населенных пунктов в рамках подготовки проектов внесения изменений в документы территориального планирования Юрьевоцкого городского поселения Юрьевоцкого муниципального района Ивановской области от ____ .07.2022 № ____

СХЕМА РАСПОЛОЖЕНИЯ ЗЕМЕЛЬНЫХ УЧАСТКОВ
на кадастровом плане территории
Местоположение: Ивановская область, Юрьевоцкий муниципальный район,
Нагорное участковое лесничество, квартал 11, выдел 14



Система координат: МСК-37
Масштаб 1:3000

Условный номер земельного участка: 37:22:00000-489:3У1

Площадь земельного участка: 4314 кв. м.

УСЛОВНЫЕ ОБОЗНАЧЕНИЯ:

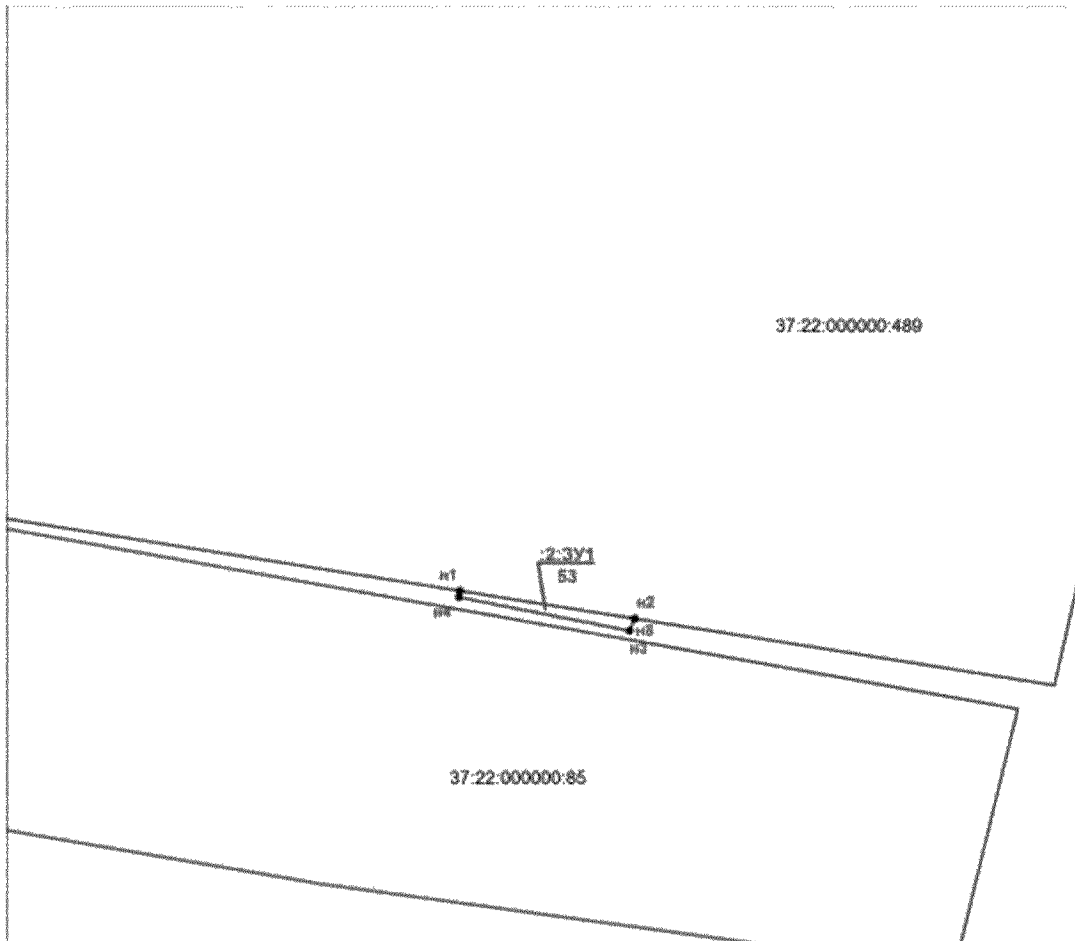
37:14:010213:1	Существующий земельный участок
	Охранная зона
489:3У1 4314	Обозначение вновь образуемого земельного участка

Обозначение характерных точек границ	Координаты, м	
	X	Y
1	2	3
н 1	341 206,35	2 343 035,43
1	341 270,89	2 343 235,35
2	341 241,81	2 343 165,19
3	341 138,80	2 343 007,69
н 2	341 154,17	2 343 010,89
н 3	341 161,87	2 343 026,95
н 1	341 206,35	2 343 035,43

СОГЛАСОВАНО

Протокол комиссии по определению местоположения границ земельных участков, на которых расположены объекты недвижимого имущества, на которые возникли права граждан и юридических лиц, в целях их перевода из земель лесного фонда в земли населенных пунктов в рамках подготовки проектов внесения изменений в документы территориального планирования Юрьевецкого городского поселения Юрьевецкого муниципального района Ивановской области от ____ .07.2022 № _____

СХЕМА РАСПОЛОЖЕНИЯ ЗЕМЕЛЬНЫХ УЧАСТКОВ
на кадастровом плане территории
Местоположение: Ивановская область, Юрьевецкий муниципальный район,
Нагорное участковое лесничество, квартал 11, выдел 14



Система координат: МСК-37
Масштаб 1:1000

Условный номер
земельного участка: 37:22:00000:2:3У1

Площадь земельного участка: 53 кв. м.

Обозначение
характерных
точек границ

Координаты, м

	Координаты, м	
	X	Y
1	2	3
n1	341 050,84	342 879,59
n2	341 045,92	342 910,88
n3	341 043,77	342 909,62
n4	341 049,71	342 879,42
n1	341 050,84	342 879,59

УСЛОВНЫЕ ОБОЗНАЧЕНИЯ:

37:14:010213:1

Существующий земельный участок

Охранная зона

:2:3У1
53

Обозначение вновь образуемого земельного участка